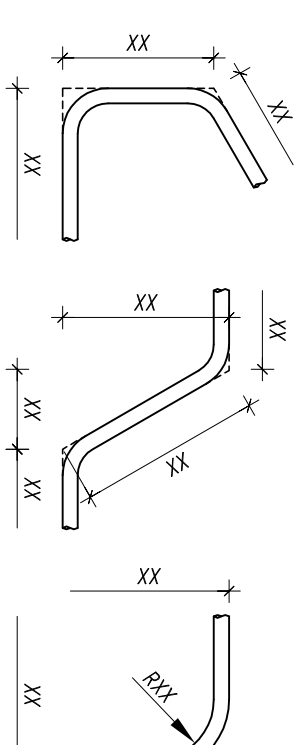


# STROP NAD PIĘTREM – PODCIĄGI

## 1:25

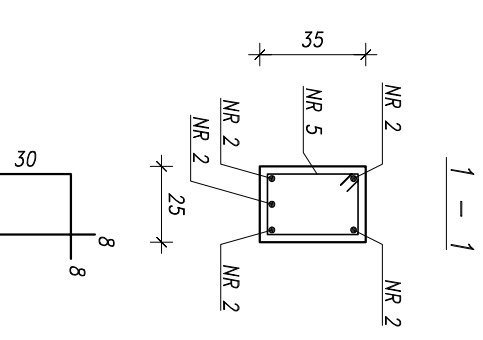
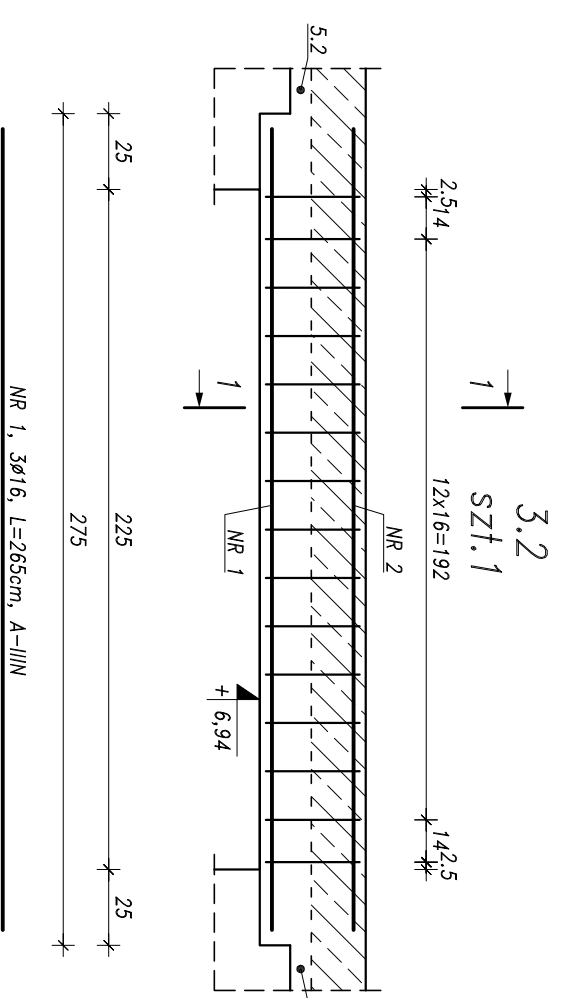
STAL ZBRONIOWA
A-IIIIN (B500SP)
A-I (St3S-b)
BETON
C20/25 (B25)

### WYMIARY PRĘTÓW ZAGIĘTYCH I STRZEMION

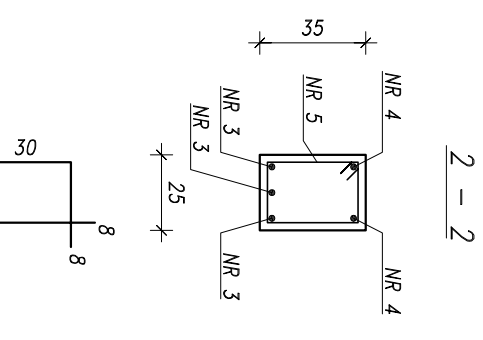
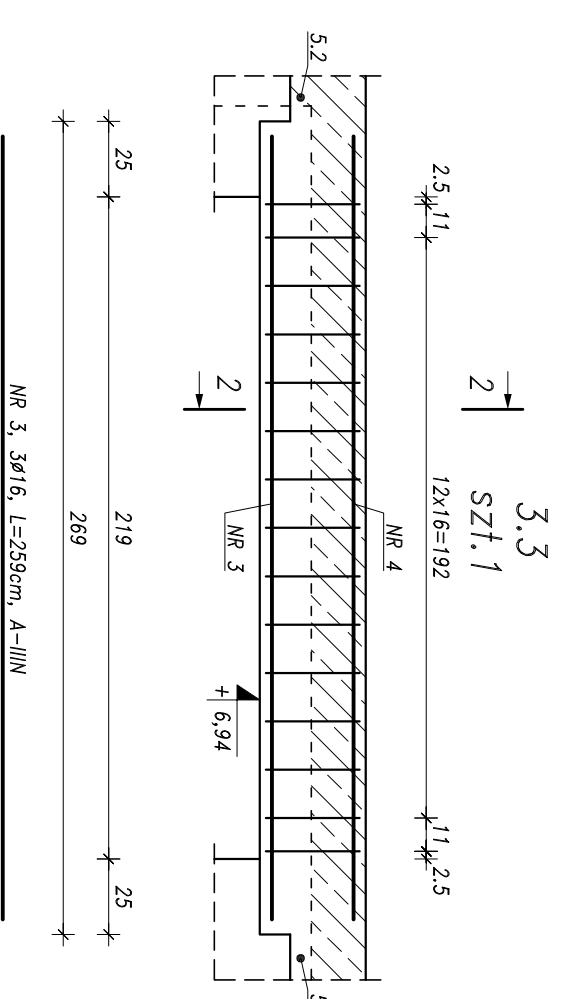


Nr pręta	Średn.	Długość	Liczba prętów	Łączna długość		
				A-IIIIN	A-IIIIN	A-IIIIN
1	16	265	2			8,0
2	12	265	2			5,3
3	16	259	3			7,8
4	12	259	2			5,2
5	8	116	42		48,7	13,9
6	16	347	4			7,2
7	12	362	2			6,6
8	16	220	3			4,4
9	12	220	2			21,4
10	8	126	17			70,1
						22,1
						0,395
						1,578
						19,6
						57,1
						10,4

NR 2, 2Ø12, L=265cm, A-IIIIN



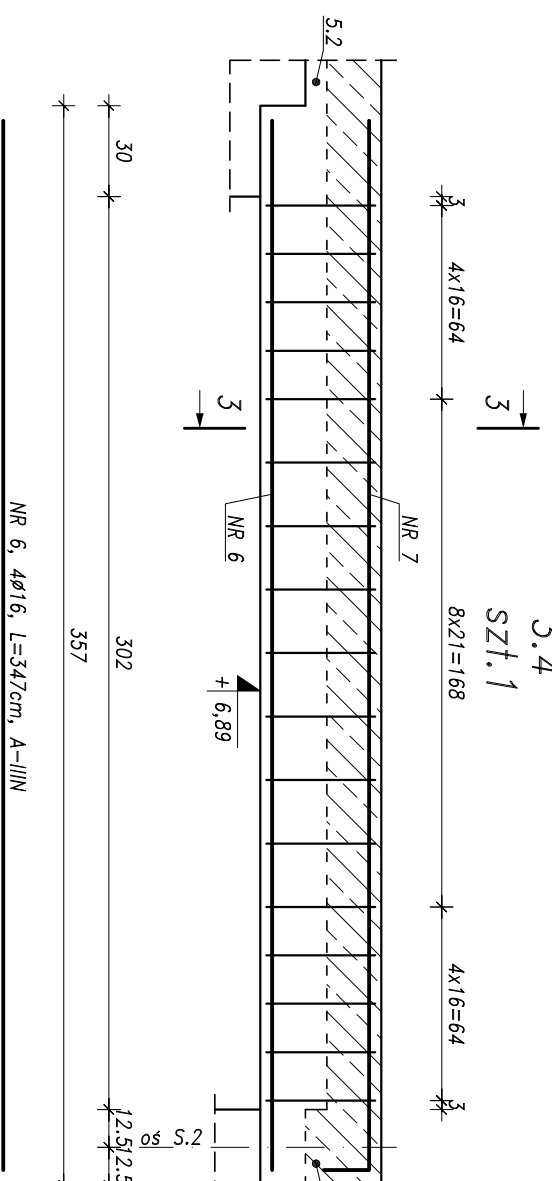
NR 4, 2Ø12, L=259cm, A-IIIIN



NR 5, 15Ø8, L=116cm, A-IIIIN

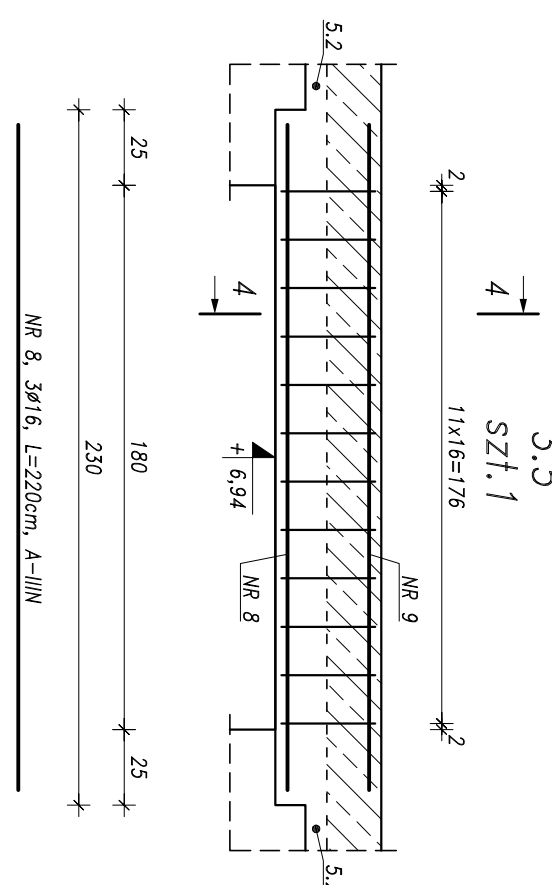
NR 3, 3Ø16, L=259cm, A-IIIIN

NR 7, 2Ø12, L=362cm, A-IIIIN  
347



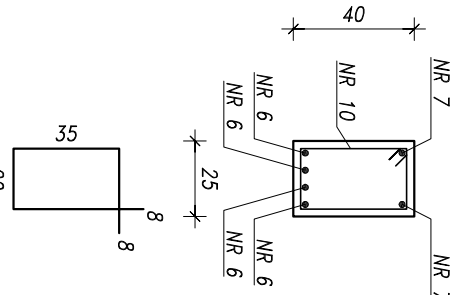
3-3

NR 9, 2Ø12, L=220cm, A-IIIIN

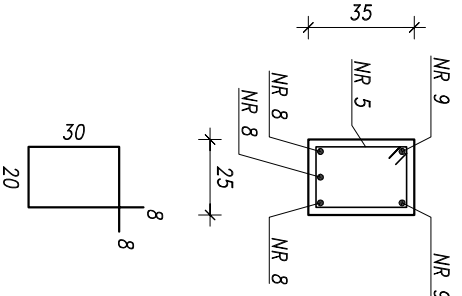


4-4

NR 10, 17Ø8, L=126cm, A-IIIIN



NR 5, 12Ø8, L=116cm, A-IIIIN



- NR 12W – PRĘT NR 29 wg RYSUNKU ZBRONIENIA STROPU NAD PIWNICĄ.
- WYMIARY STRZEMION I PRĘTÓW ZAGIĘTYCH PODANO PO ZEWNĘTRZNEJ.
- OTULINA ZBRONIENIA: 2,5cm.

**DELTA**  
Legionowa 9A lok. 20, 15-281 Białystok  
tel.: 516 026 303; e-mail: p.pawluczuk@deltaprojekt.pl

**PRACOWNIA PROJEKTOWA KONSTRUKCJA BUDOWLANYCH**  
**PIOTR PAWLUCZUK**

Obiekt: Hala produkcyjno-magazynowa wraz z budynkiem administracyjno-socjalnym na terenie Suwalskiej Specjalnej Strefy Ekonomicznej Podstrefa Suwalski, 16-400 Suwałki, ul. Brylantowa i Szafirowa, dz. nr 35223/1

Investor: PRZEDSIĘBIORSTWO PRODUKCYJNO-HANDLOWE "GETAK'S" Sp. z o.o., 16-400 Suwałki, ul. Wojska Polskiego 104

Projektant: mgr inż. Piotr Pawluczuk  
Nr uprawnień: PDL/0002/POK/06  
Podpis: mgr inż. Tomasz Działkowski

Projekt: KONSTRUKCJA PROJEKT WYKONAWCZY  
Data: 08.2018

Skala: 1:25  
Nr rys.: KB-21