

ZBROJENIE PŁYT STROPOWYCH NAD PARTEREM – cz.1

1:50

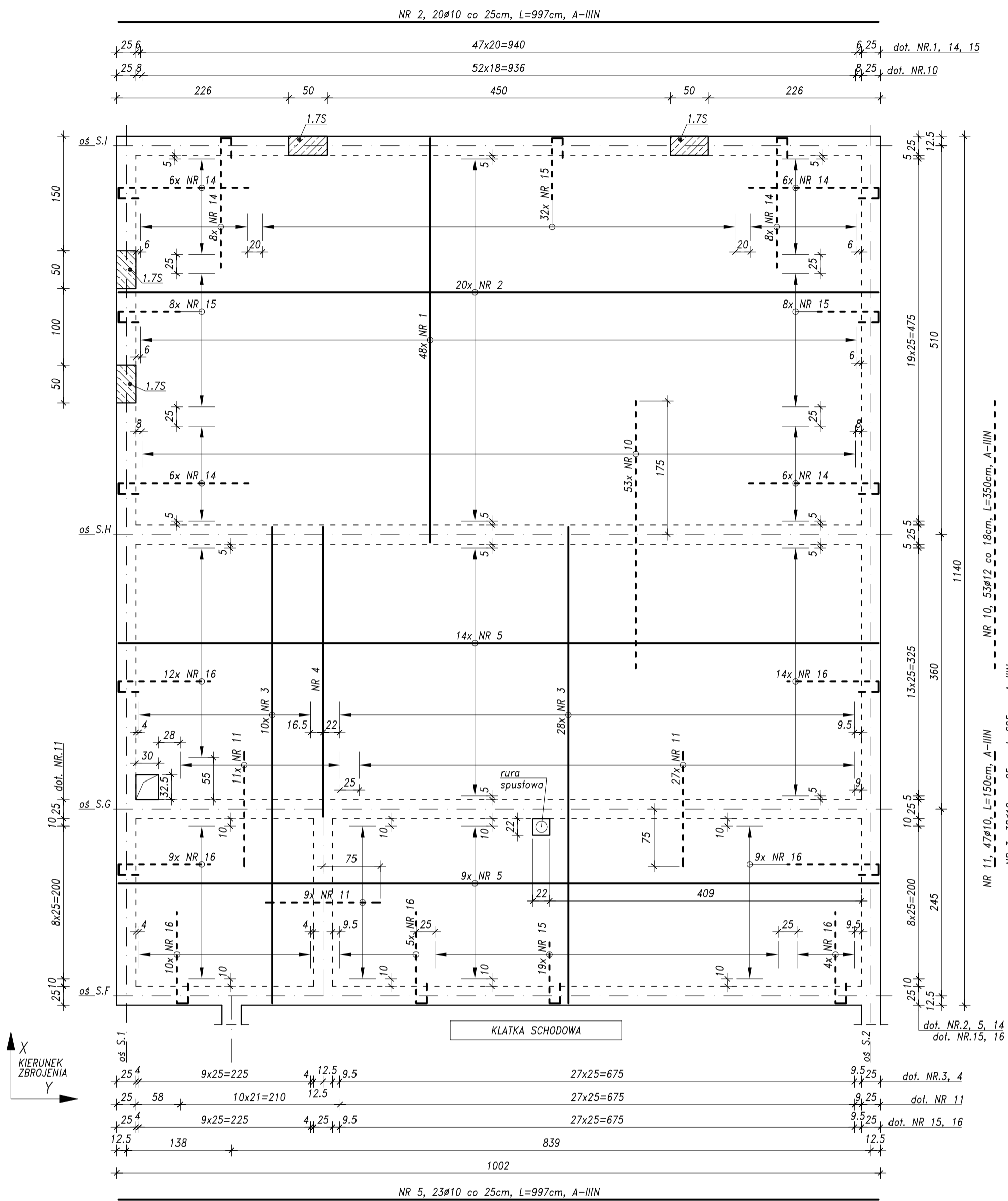
STAL ZBROJENIOWA
A-IIIIN (B500SP)
A-I (St3S-b)
BETON
C20/25 (B25)

OZNACZENIA:

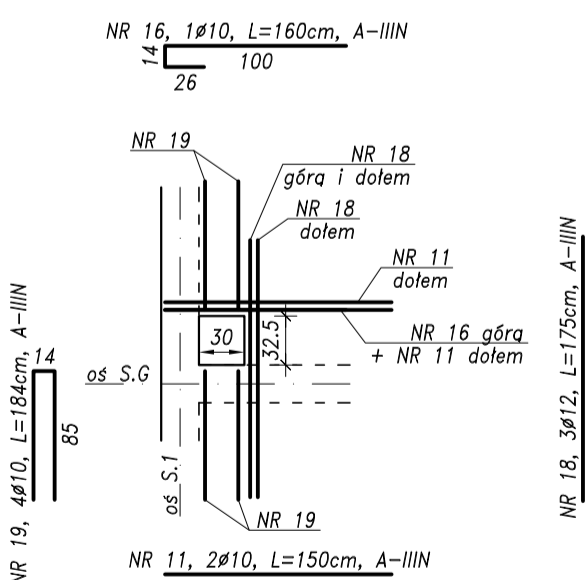
—	ZBROJENIE DOLNE
- - - - -	ZBROJENIE GÓRNE

ZBROJENIE ROZDZIELCZE

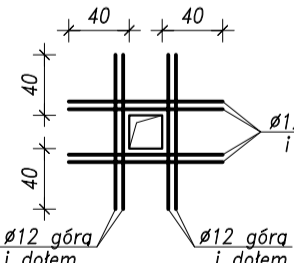
NR 22, 1#6, L=26800cm, A-I



DODATKOWE ZBROJENIE PRZY OTWORACH



W PRZYPADKU OTWORÓW o WYMIARACH w mm: max.340 x max.190, max.265 x max.160, max.220 x max.220 ICH KRAWĘDZIE ZBROIC wg PONIŻSZEGO SCHEMATU. W PRZYPADKU OTWORÓW o WYMIARACH WIĘKSZYCH NIŻ WYMIENIONO WYŻEJ i NIE POKAZANYCH NA NINIEJSZYM RYSUNKU – ZBROJENIE KONSULTOWAĆ Z PROJEKTANTEM KONSTRUKCJI.



ZBROJENIA GÓRNEGO ZE STROPU NIE PRZECINAĆ, TYLKO JE ROZMIESZCZAĆ PO OBU STRONACH OTWORU.

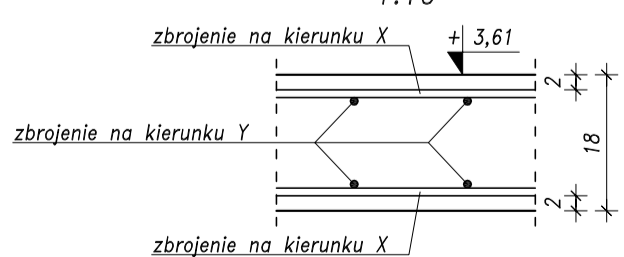
NR 14, 40#10, L=215cm, A-IIIIN

NR 15, 67#10, L=120cm, A-IIIIN

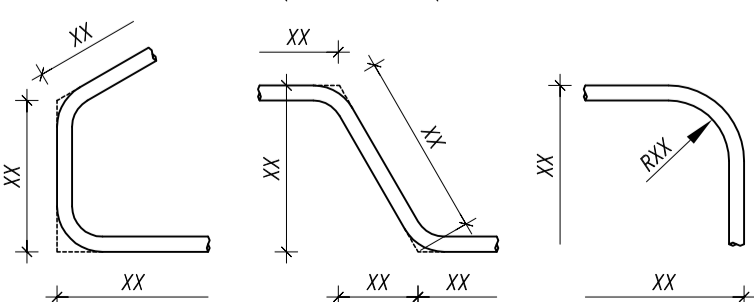
NR 16, 63#10, L=160cm, A-IIIIN

Nr pręta	Średn.	Długość	Liczba prętów	Łączna długość			
				A-I	A-IIIIN	A-IIIIN	
				Ø6	Ø10	Ø12	
	mm	cm	szt.	m			
1	12	530	48			254,4	
2	10	997	20		199,4		
3	10	625	38		237,5		
4	10	380	1		3,8		
5	10	997	23		229,3		
10	12	350	53			185,5	
11	10	150	49		73,5		
14	10	215	40		86,0		
15	10	120	67		80,4		
16	10	160	64		102,4		
18	12	175	3			5,3	
19	10	184	4		7,4		
22	6	26800	1	268,0			
Długość wg średnic				m	268,0	1019,7	445,2
Masa 1 m				kg/m	0,222	0,617	0,888
Masa wg średnic				kg	59,5	628,7	395,2
Masa całkowita				kg		1083	

UŁOŻENIE ZBROJENIA W ZALEŻNOŚCI OD KIERUNKU



WYMIARY PRĘTÓW ZAGIĘTYCH I STRZEMION



UWAGA:

- GRUBOŚĆ STROPU 18cm; OTULINA ZBROJENIA 2.0cm.
- W MIEJSCACH GDZIE ZBROJENIE GŁÓWNE WYSTĘPUJE TYLKO W JEDNYM KIERUNKU, NALEŻY UMIESZCZAĆ PROSTOPADLE PRĘTY ROZDZIELCZE WG NAST. ZASADY: W PRZYPADKU GDY ZASTOSOWANE ZBROJENIE GŁÓWNE WYNOŚI Ø12 co 18cm lub GEŚCIEJ STOSOWAĆ PRĘTY Ø6 co max. 20cm; W POZOSTAŁYCH PRZYPADKACH STOSOWAĆ PRĘTY Ø6 co max. 25cm, (PRĘT NR 22).
- PRĘTY ROZDZIELCZE ŁĄCZYĆ Z INNYMI PRĘTAMI NA ZAKŁAD min. 30d.
- WYMIARY PRĘTÓW ZAGIĘTYCH PODANO PO ZEWNĘTRZNEJ.
- STROP OPIERAĆ WYŁĄCZNIE NA ELEMENTACH KONSTRUKCYJNYCH ZA POŚREDNICTWEM WIĘCZA ŻELBETOWEGO.
- PRZED BETONOWANIEM OSADZIĆ STARTERY/WYROSTKI DO ŻELBETOWYCH ELEMENTÓW KONSTRUKCYJNYCH.
- WYKONAĆ OTWORY W STROPIE. UŁOŻYĆ ZBROJENIE DODATKOWE.
- NA RYSUNKU NIE POKAZANO WSZYSTKICH OTWORÓW JAKIE NALEŻY WYKONAĆ W STROPIE, LECZ TYLKO NAJWIĘKSZE. WYSTĘPOWANIE POZOSTAŁYCH OTWORÓW wg PROJEKTÓW ARCHITEKTURY i INSTALACJI SANITARNYCH.
- OTWORY POD PIONY KANALIZACYJNE WYKONAĆ PRZEZ EWENT. ROZSUNIĘCIE ZBROJENIA W STROPIE.
- ZASTOSOWAĆ ODPOWIEDNIE ELEMENTY DYSTANSOWE DO ZBROJENIA.

PRACOWNIA PROJEKTOWA KONSTRUKCJI BUDOWLANYCH
DELTA
PIOTR PAWLUCZUK
Legionowa 9A lok. 20, 15-281 Białystok
tel.: 516 026 303; e-mail: p.pawluczuk@deltaprojekt.pl

Objekt: Hala produkcyjno-magazynowa wraz z budynkiem administracyjno-socjalnym na terenie Suwalskiej Specjalnej Strefy Ekonomicznej Podstrefa Suwałki, 16-400 Suwałki, ul. Brylantowa i Szafirowa, dz. nr 35223/1

Investor: PRZEDSIĘBIORSTWO PRODUKCYJNO-HANDLOWE "GETAK'S" Sp. z o.o.
16-400 Suwałki, ul. Wojska Polskiego 104

Projektant: mgr inż. Piotr Pawluczuk
Nr uprawnień: PDL/0002/P00K/06
Podpis: _____

Współpraca: mgr inż. Tomasz Działkowski
Podpis: _____

Branża: KONSTRUKCJA
Faza: PROJEKT WYKONAWCZY
Data: 08.2018

Nazwa rysunku: ZBROJENIE PŁYT STROPOWYCH NAD PARTEREM – cz.1
Skala: 1:50
Nr rys.: KB-19