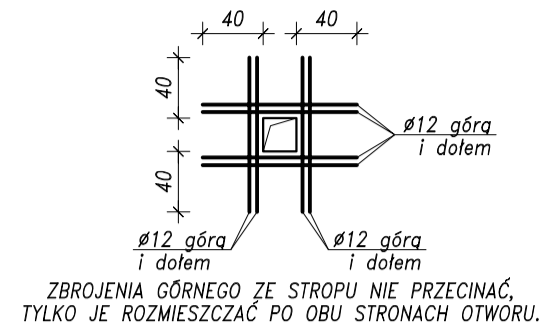


# ZBROJENIE PŁYT STROPOWYCH NAD PIWNICĄ - cz.1

## 1:50

STAL ZBROJENIOWA
A-IIIIN (B500SP)
A-I (S13S-b)
BETON
C20/25 (B25)

W PRZYPADKU OTWORÓW o WYMIARACH w mm: max.340 x max.190, max.265 x max.160, max.220 x max.220 ICH KRAWĘDZIE ZBROIĆ wg PONIŻSZEGO SCHEMATU. W PRZYPADKU OTWORÓW o WYMIARACH WIĘKSZYCH NIŻ WYMIENIONO WYŻEJ I NIE POKAZANYCH NA NINIEJSZYM RYSUNKU - ZBROJENIE KONSULTOWAĆ Z PROJEKTANTEM KONSTRUKCJI.



ZBROJENIA GÓRNE ZE STROPU NIE PRZECINAĆ, TYLKO JE ROZMIESZCZAĆ PO OBU STRONACH OTWORU.

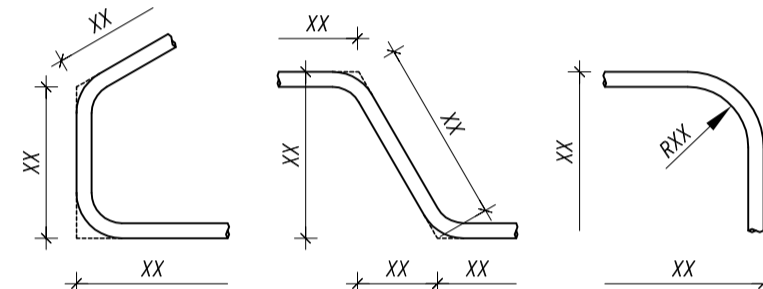
### OZNACZENIA:

— ZBROJENIE DOLNE  
- - - ZBROJENIE GÓRNE

### ZBROJENIE ROZDZIELCZE

NR 28, 1#6, L=13800cm, A-I

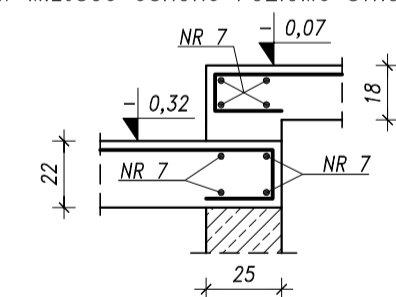
### WYMIARY PRĘTÓW ZAGIĘTYCH I STRZEMION



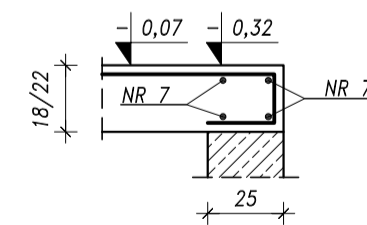
Nr pręta	Średn.	Długość	Liczba prętów	Łączna długość				
				A-I	A-IIIIN	A-IIIIN	A-IIIIN	
mm	cm	szk.	ø6	ø10	ø12	ø16		
							m	
1	16	997	25				249,3	
2	16	530	47				249,1	
3	16	400	28				112,0	
4	12	270	16			43,2		
5	12	210	104			218,4		
6	12	120	40			48,0		
7	12	7950	4			318,0		
8	10	625	28		175,0			
9	10	380	11		41,8			
10	10	265	1		2,7			
11	10	997	14		139,6			
12	10	739	9		66,5			
13	10	200	14		28,0			
14	10	160	29		46,4			
15	10	165	25		41,3			
16	10	115	99		113,9			
28	6	13800	1	138,0				
Długość wg średnic				m	138,0	655,0	627,6	610,4
Masa 1 m				kg/m	0,222	0,617	0,888	1,578
Masa wg średnic				kg	30,6	403,9	557,2	963,3
Masa całkowita				kg			1955	

### ZBROJENIE DODATKOWE na ŚCIANACH 1:25

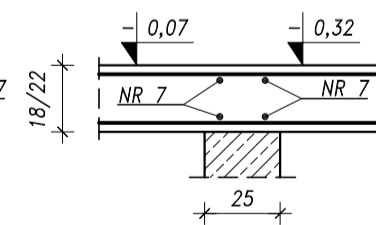
W MIEJSCU USKOKU POZIOMU STROPÓW



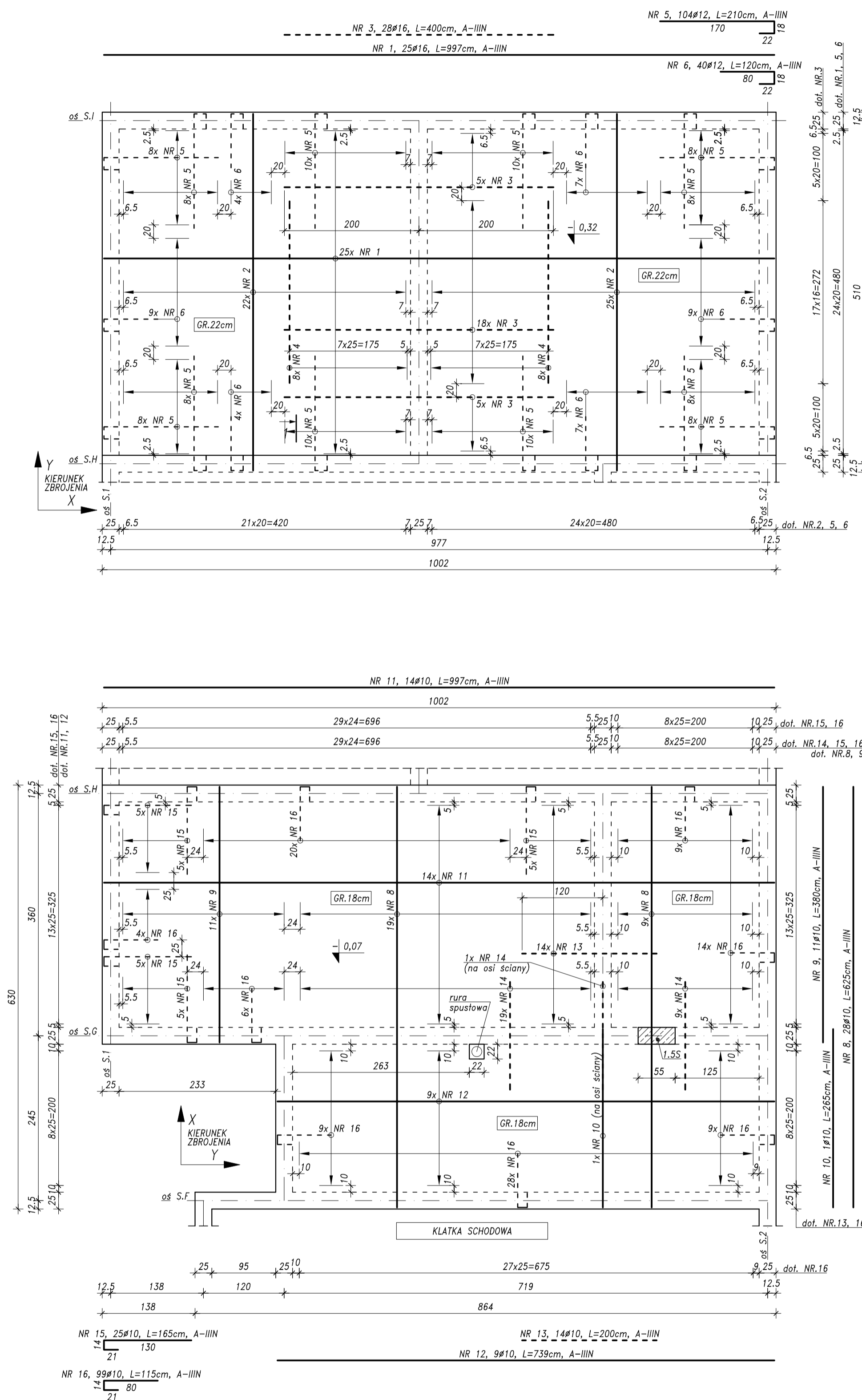
NA ŚCIANACH SKRAJNYCH



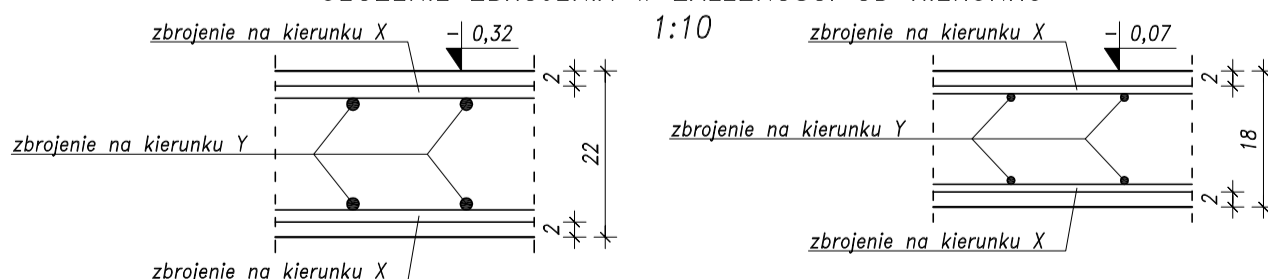
NA ŚCIANACH POŚREDNICH



NR 7, 4#12, L=7950cm, A-IIIIN



### UŁOŻENIE ZBROJENIA w ZALEŻNOŚCI OD KIERUNKU 1:10



### UWAGA:

- GRUBOŚĆ STROPÓW i OTULINA ZBROJENIA WG INFORMACJI NA RYSUNKU.
- W MIEJSCACH GDZIE ZBROJENIE GŁÓWNE WYSTĘPUJE TYLKO W JEDNYM KIERUNKU, NALEŻY UMIESZCZAĆ PROSTOPADŁE PRĘTY ROZDZIELCZE ø6 co max. 25cm, (PRĘT NR 28).
- PRĘTY ROZDZIELCZE ŁĄCZYĆ z INNYMI PRĘTAMI NA ZAKŁAD min. 30d.
- WYMIARY PRĘTÓW ZAGIĘTYCH PODANO PO ZEWNĘTRZNEJ.
- STROP OPIERAĆ WYŁĄCZNIE NA ELEMENTACH KONSTRUKCYJNYCH.
- PRZED BETONOWANIEM OSADZIĆ STARTERY/WYROSTKI DO ŻELBETOWYCH ELEMENTÓW KONSTRUKCYJNYCH.
- WYKONAĆ OTWORY w STROPIE. UŁOŻYĆ ZBROJENIE DODATKOWE.
- NA RYSUNKU NIE POKAZANO WSZYSTKICH OTWORÓW JAKIE NALEŻY WYKONAĆ w STROPIE, LECZ TYLKO NAJWIĘKSZE. WYSTĘPOWANIE POZOSTAŁYCH OTWORÓW wg PROJEKTÓW ARCHITEKTURY i INSTALACJI SANITARNYCH.
- OTWORY POD PIONY KANALIZACYJNE WYKONAĆ PRZEZ EWENT. ROZSUNIĘCIE ZBROJENIA w STROPIE.
- ZASTOSOWAĆ ODPOWIEDNIE ELEMENTY DYSTANSOWE DO ZBROJENIA.

**PRACOWNIA PROJEKTOWA KONSTRUKCJI BUDOWLANYCH DELTA**  
**PIOTR PAWLUCZUK**  
 Legionowa 9A lok. 20, 15-281 Białystok  
 tel.: 516 026 303; e-mail: p.pawluczuk@deltaprojekt.pl

Objekt: **Hala produkcyjno-magazynowa wraz z budynkiem administracyjno-socjalnym na terenie Suwalskiej Specjalnej Strefy Ekonomicznej Podstrefa Suwałki, 16-400 Suwałki, ul. Brylantowa i Szafronowa, dz. nr 35223/1**

Investor: **PRZEDSIĘBIORSTWO PRODUKCYJNO-HANDLOWE "GETAK'S" Sp. z o.o.**  
 16-400 Suwałki, ul. Wojska Polskiego 104

Projektant: **mgr inż. Piotr Pawluczuk** Nr uprawnień: **PDL/0002/POOK/06** Podpis: \_\_\_\_\_

Współpracownik: **mgr inż. Tomasz Działkowski** Podpis: \_\_\_\_\_

Branża: **KONSTRUKCJA** Faza: **PROJEKT WYKONAWCZY** Data: **08.2018**

Nazwa rysunku: **ZBROJENIE PŁYT STROPOWYCH NAD PIWNICĄ - cz.1** Skala: **1:50**

Nr rys.: **KB-16**