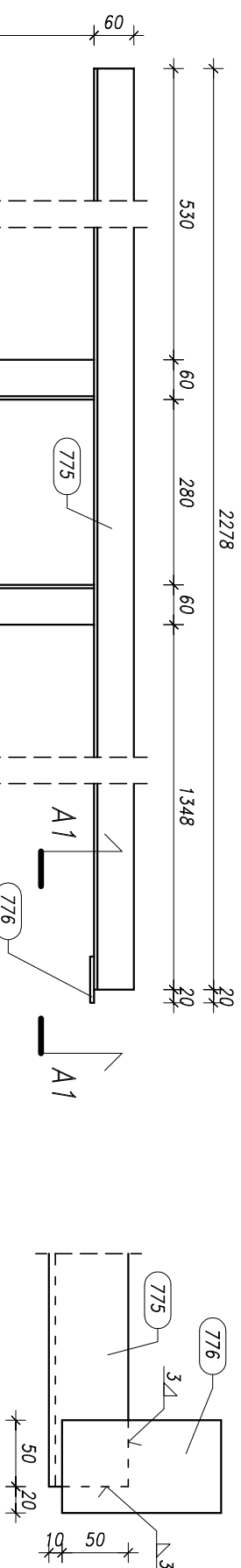


WYMIANY WM 10, 11

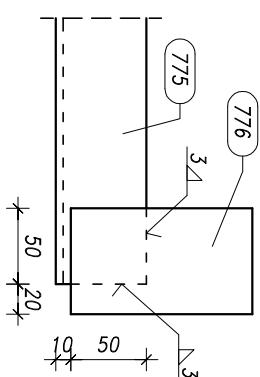
1:10

STAL KONSTRUKCYJNA
S355J2
S235JR

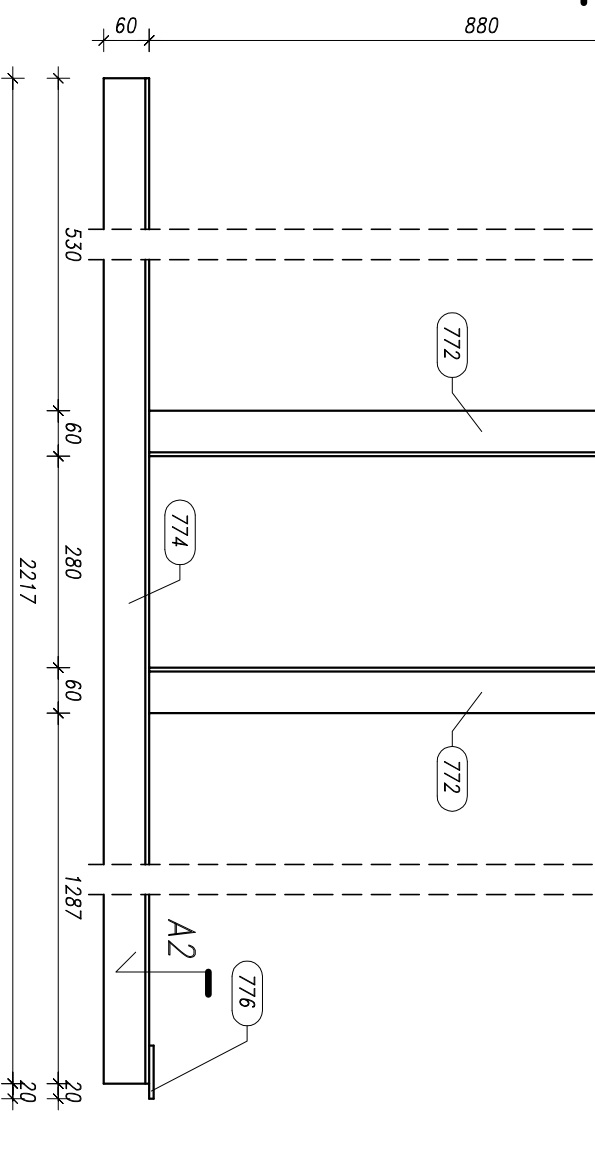
WM 11 szt. 1



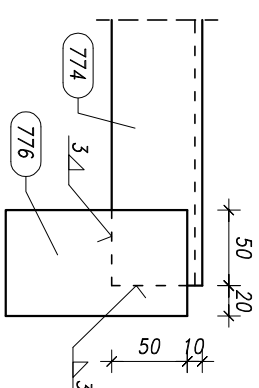
A1 - A1



A3



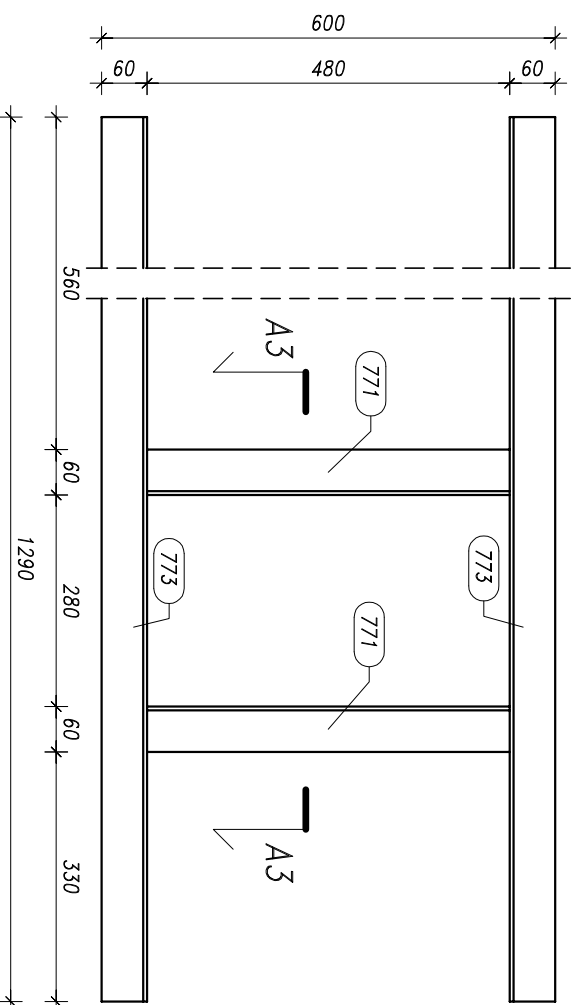
A2 - A2



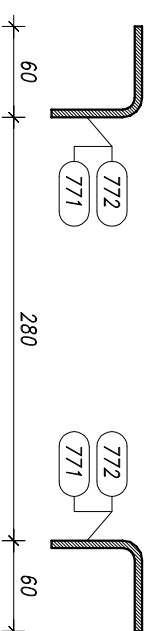
A2

A3

WM 10 szt. 1



A3 - A3



Przed przystąpieniem do produkcji należy wykonać projekt warsztatowy

Pozycja	Przekrój	Gatunek	Liczba	Długość (mm)	Masa		
					Jednostkowa (kg/m)	Elementu (kg)	Calkowita (kg)
Pozycja WM 10 Liczba=1 Masa Elementu=15,19(kg)							
771	LR 60x60x5	S235JR	2	480.00	4,290	2,06	4,12
773	LR 60x60x5	S235JR	2	1290.00	4,290	5,53	11,07
Pozycja WM 11 Liczba=1 Masa Elementu=27,63(kg)							
772	LR 60x60x5	S235JR	2	880.00	4,290	3,78	7,55
774	LR 60x60x5	S235JR	1	2217.03	4,290	9,51	9,51
775	LR 60x60x5	S235JR	1	2278.21	4,290	9,77	9,77
776	PLATE 6x70	S355J2	2	120.00		0,40	0,79
Masa łączna elementów (kg)							27,63
Dodatek na spoiny : 2.0 % (kg)							42,81
Masa calkowita (kg)							43,67

REW.	2018.08.27	Nowy rysunek
DATA		OPIS

PRACOWNIA PROJEKTOWA KONSTRUKCJI BUDOWLANYCH
DELTA
PIOTR PAWLUCZUK
Legionowa 9A lok. 20, 15-281 Białyсток
tel.: 516 026 303; e-mail: p.pawluczuk@deltaprojekt.pl

Obiekt: Hala produkcyjno-magazynowa wraz z budynkiem administracyjno-socjalnym na terenie Suwalskiej Specjalnej Strefy Ekonomicznej Podstrefa Suwałki, 16-400 Suwałki, ul. Brylantowa i Szafrowa, dz. nr 35223/1

Inwestor: PRZEDSIĘBIORSTWO PRODUKCYJNO-HANDLOWE "GETAK'S" Sp. z o.o., 16-400 Suwałki, ul. Wojska Polskiego 104

Projektant: mgr inż. Piotr Pawluczuk
Współpracownik: mgr inż. Tomasz Działkowski

Branoza:	KONSTRUKCJA	Faza:	PROJEKT WYKONAWCZY	Data:	04.2018
Nazwa rysunku:	WYMIANY WM 10, 11			Skala:	1:10
				Nr rys.:	KS-77