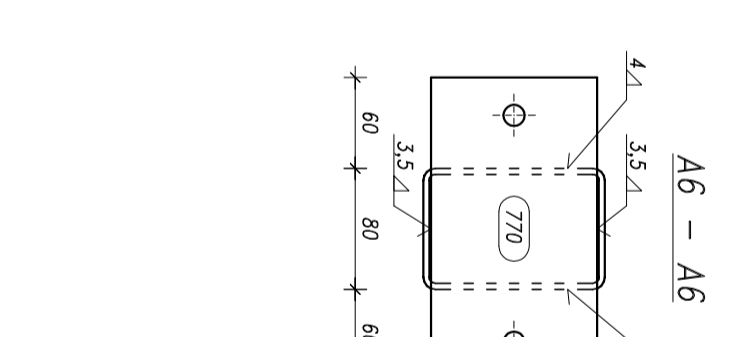
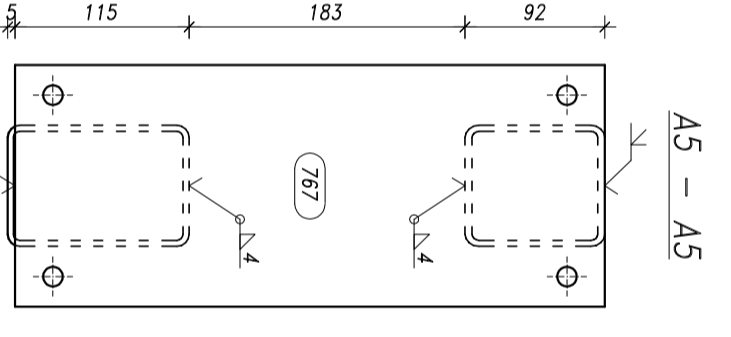
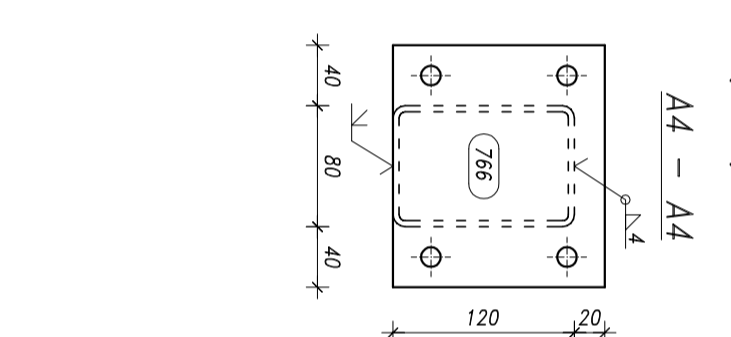
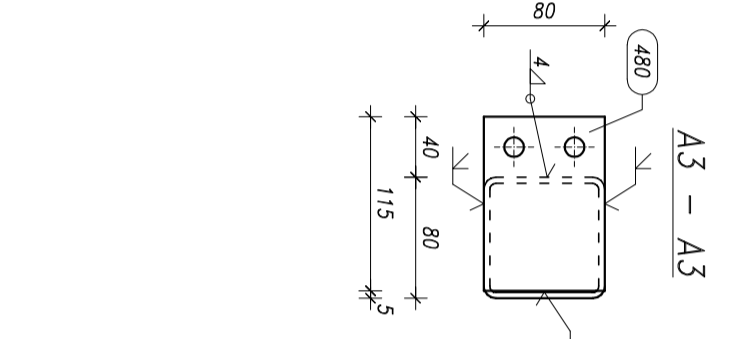
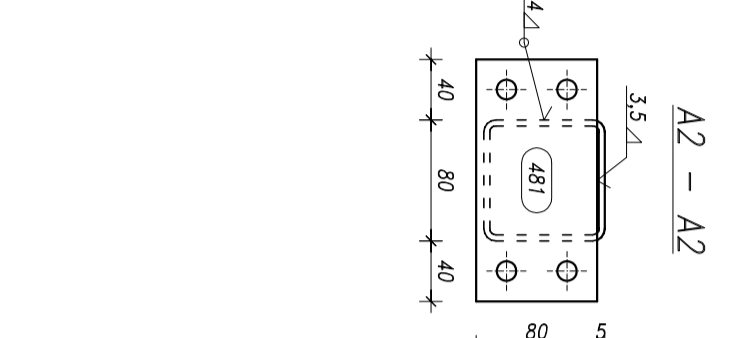
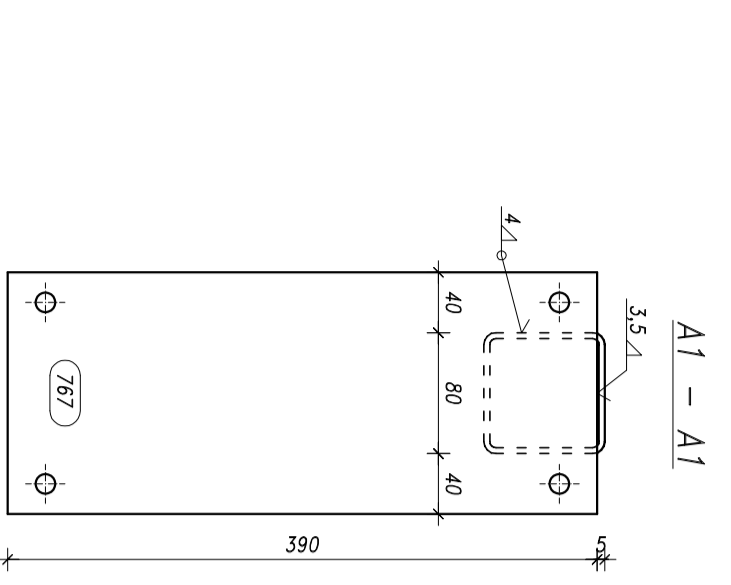
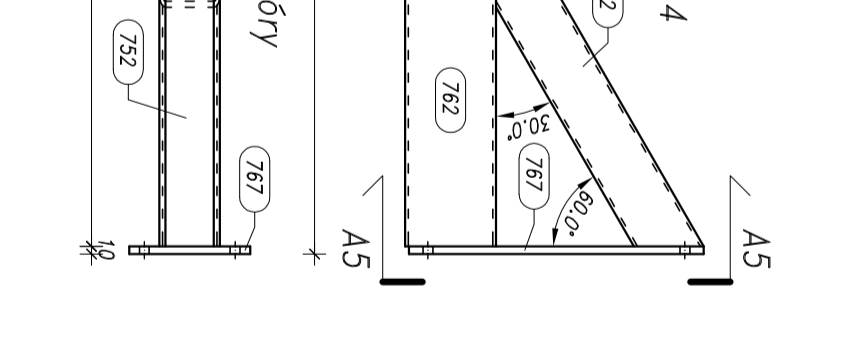
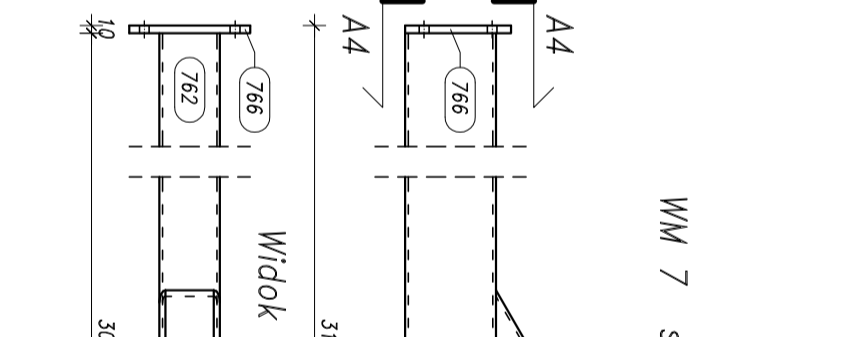
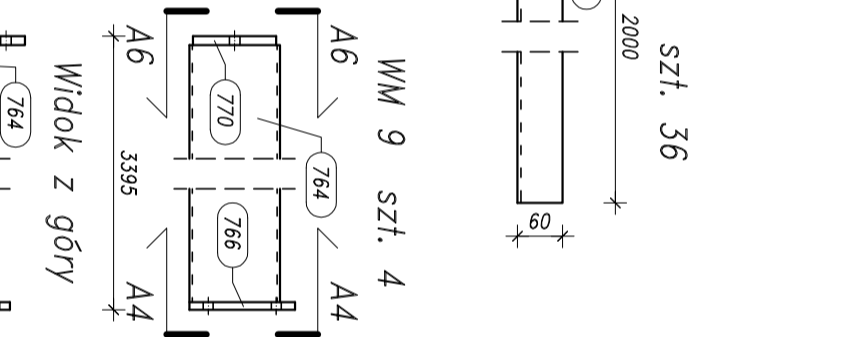
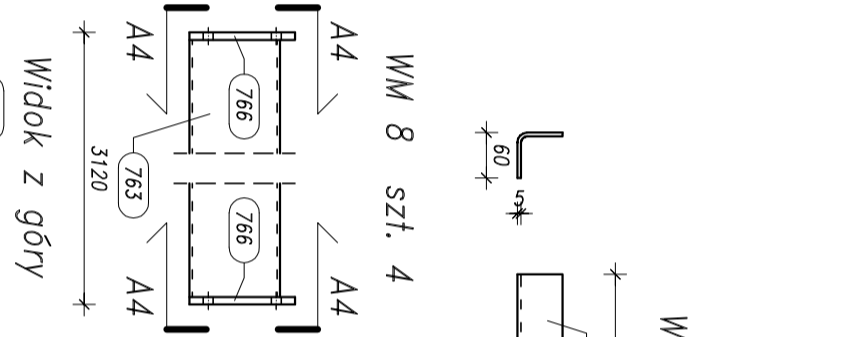
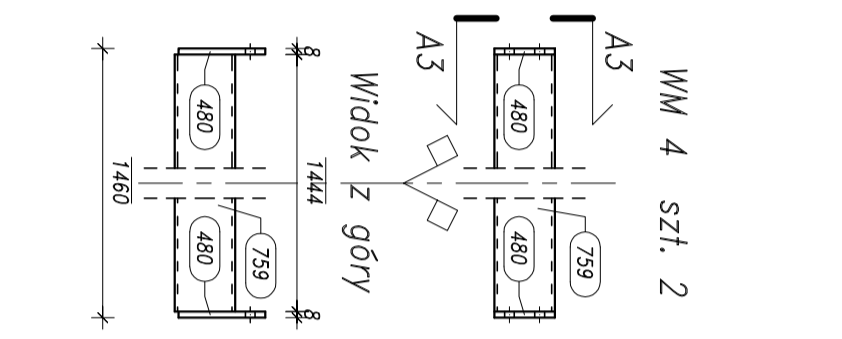
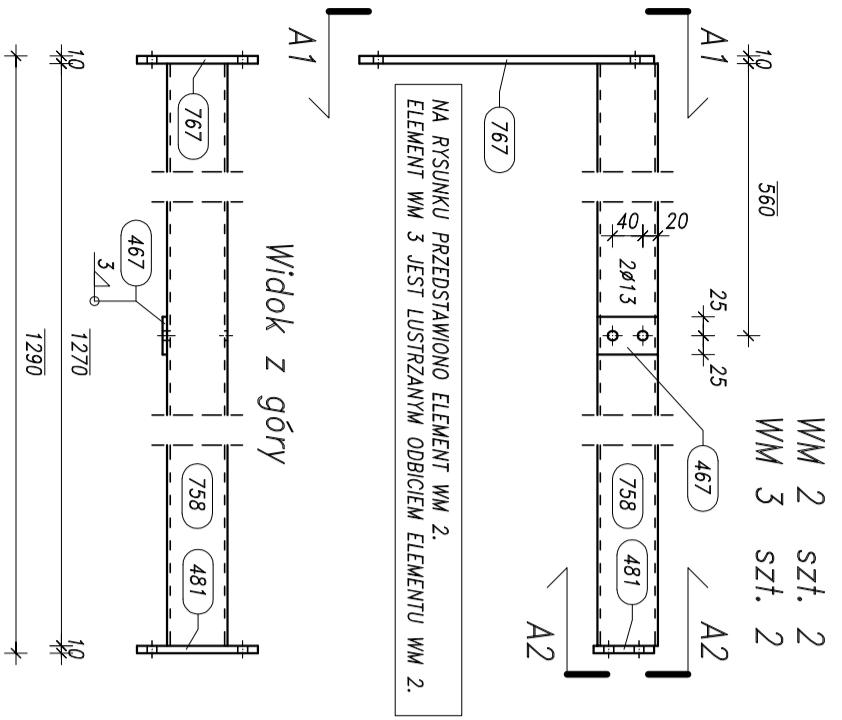


WYMIANY WM 2÷5, 7÷9 (1:10)

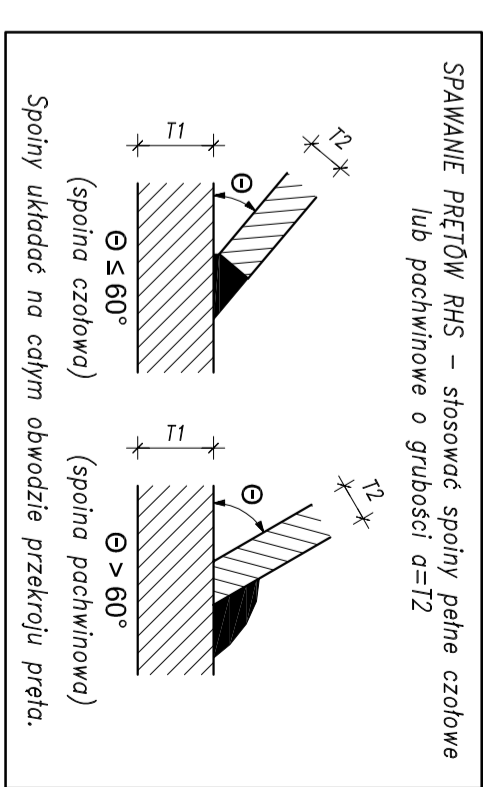
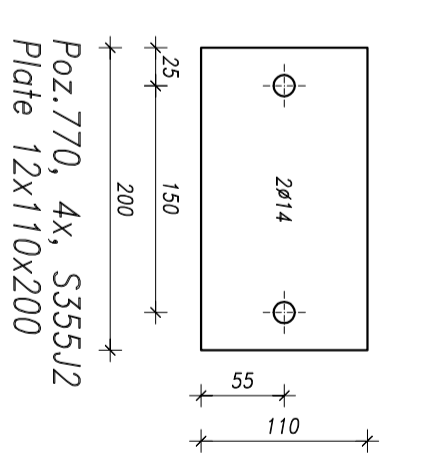
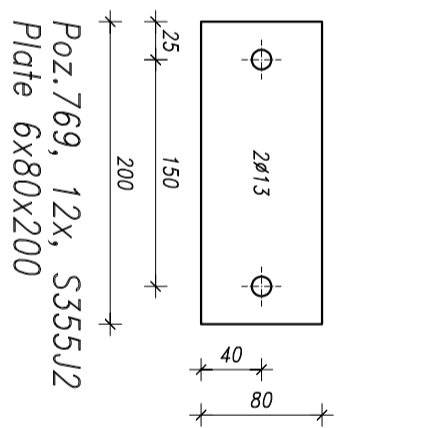
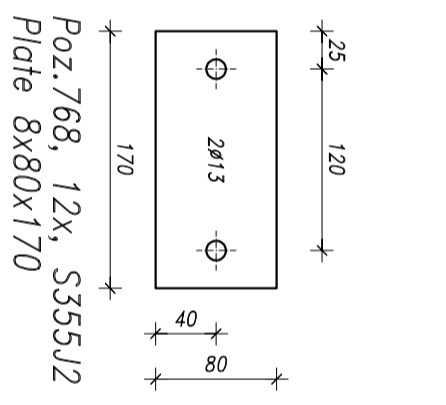
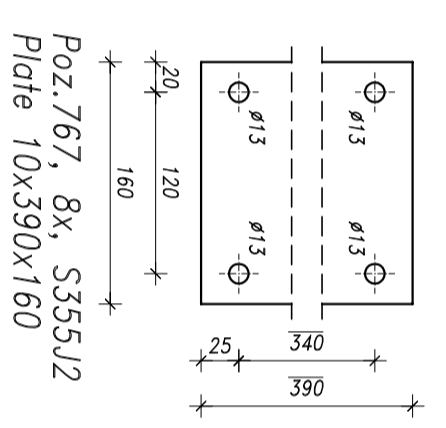
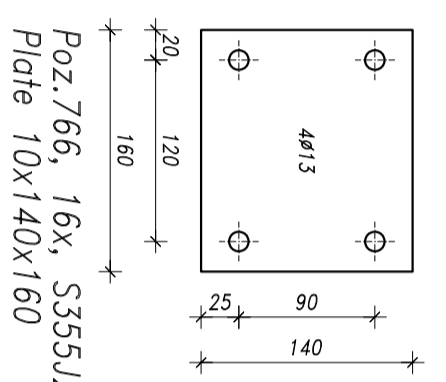
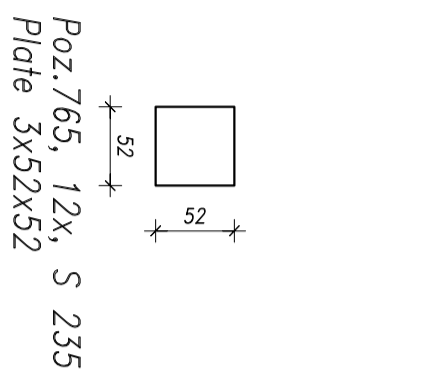
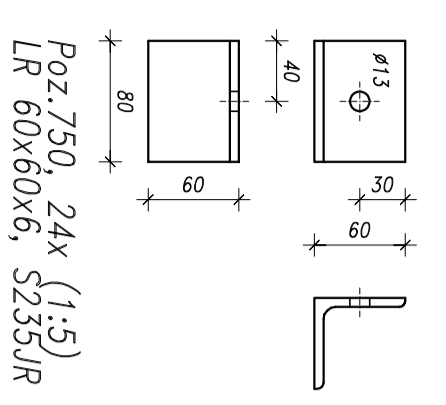
Przed przystąpieniem do produkcji należy wykonać projekt warsztatowy

STAL KONSTRUKCYJNA
S355J2H
S355J2
S235JR



PRZEKROJE (1:5)

WYBRANE DETALE (1:5)



SPAWANIE PRĘTÓW RHS – stosować spoiny pełne czolowe lub pachwinowe o grubości $a=12$

pozycja	Przekrój	Gatunek	Liczba	Długość (mm)	Jednostkowa Masa (kg/m)	Masa Elementu (kg)	Całkowita Masa (kg)
Pozycja WM 2 Liczba=2 Masa Elementu=17,81(kg)							
467	PLATE 6x80	S355J2	1	50,00	0,19	0,19	0,19
481	PLATE 10x80	S355J2	1	160,00	1,01	1,01	1,01
758	SOUA 80x80x4	S355J2H	1	1270,00	9,222	11,71	11,71
767	PLATE 10x390	S355J2	1	160,00	4,90	4,90	4,90
Masa łączna elementów =17,81(kg)							
467	PLATE 6x80	S355J2	1	50,00	0,19	0,19	0,19
481	PLATE 10x80	S355J2	1	160,00	1,01	1,01	1,01
758	SOUA 80x80x4	S355J2H	1	1270,00	9,222	11,71	11,71
767	PLATE 10x390	S355J2	1	160,00	4,90	4,90	4,90
Pozycja WM 4 Liczba=2 Masa Elementu=14,47(kg)							
480	PLATE 8x80	S355J2	2	115,00	0,58	1,16	1,16
759	SOUA 80x80x4	S355J2H	1	1444,00	9,222	13,32	13,32
Pozycja WM 5 Liczba=36 Masa Elementu=8,58(kg)							
760	LR 60x60x5	S235JR	1	2000,00	4,290	8,58	8,58
Pozycja WM 7 Liczba=4 Masa Elementu=47,98(kg)							
752	SOUA 80x80x4	S355J2H	1	550,00	9,222	5,07	5,07
762	RP 120x80x4	S355J2H	1	5090,00	11,730	36,25	36,25
766	PLATE 10x140	S355J2	1	160,00	1,76	1,76	1,76
767	PLATE 10x390	S355J2	1	160,00	4,90	4,90	4,90
Pozycja WM 8 Liczba=4 Masa Elementu=39,88(kg)							
763	RP 120x80x4	S355J2H	1	3100,00	11,730	36,36	36,36
766	PLATE 10x140	S355J2	2	160,00	1,76	3,52	3,52
Pozycja WM 9 Liczba=4 Masa Elementu=43,40(kg)							
764	RP 120x80x4	S355J2H	1	3373,00	11,730	39,57	39,57
766	PLATE 10x140	S355J2	1	160,00	1,76	1,76	1,76
770	PLATE 12x110	S355J2	1	200,00	2,07	2,07	2,07
Masa łączna elementów (kg)							
Dodatek na spoiny : 2,0 % (kg)							
Masa całkowita (kg)							
934,07							
952,75							

REW.	2018.08.27	Nowy rysunek
DATA		OPIS

PRACOWNIA PROJEKTOWA KONSTRUKCJA BUDOWLANYCH DELTA
PIOTR PAWŁOŁUŻEK
Legionowa 94 lok. 20, 15-281 Białystok
tel.: 516 026 503; e-mail: p.pawluczuk@deltoprojekt.pl

DELTA
PIOTR PAWŁOŁUŻEK

Objekt: Hala produkcyjno-magazynowa wraz z budynkiem administracyjno-socjalnym na terenie Suwalskiej Specjalnej Strefy Ekonomicznej Podstrefa Suwalski, 16-400 Suwalski, ul. Brylantowa i Szafirowa, dz. nr 35223/1

Investor: PRZESIĘBIORSTWO PRODUKCYJNO-HANDLOWE "CETAK'S" Sp. z o.o.
16-400 Suwalski, ul. Wojska Polskiego 104

Projektant: mgr inż. Piotr Pawłuczuk
Współprojektant: mgr inż. Tomasz Dziukowski

Pracownik: PDL/0002/POOK/06

Skala: 1:10

WYMIANY WM 2÷5, 7÷9

KS-76

Poz.750, 24x (1:5)
LR 60x60x6, S235JR

Poz.765, 12x, S 235
Plate 3x52x52

Poz.766, 16x, S355J2
Plate 10x140x160

Poz.767, 8x, S355J2
Plate 10x390x160

Poz.768, 12x, S355J2
Plate 8x80x170

Poz.769, 12x, S355J2
Plate 6x80x200

Poz.770, 4x, S355J2
Plate 12x110x200