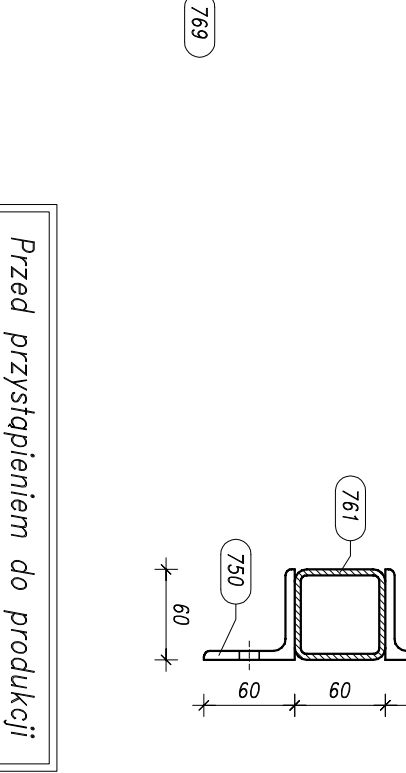
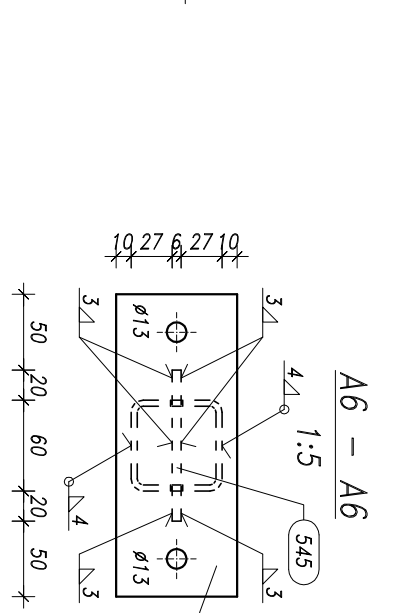
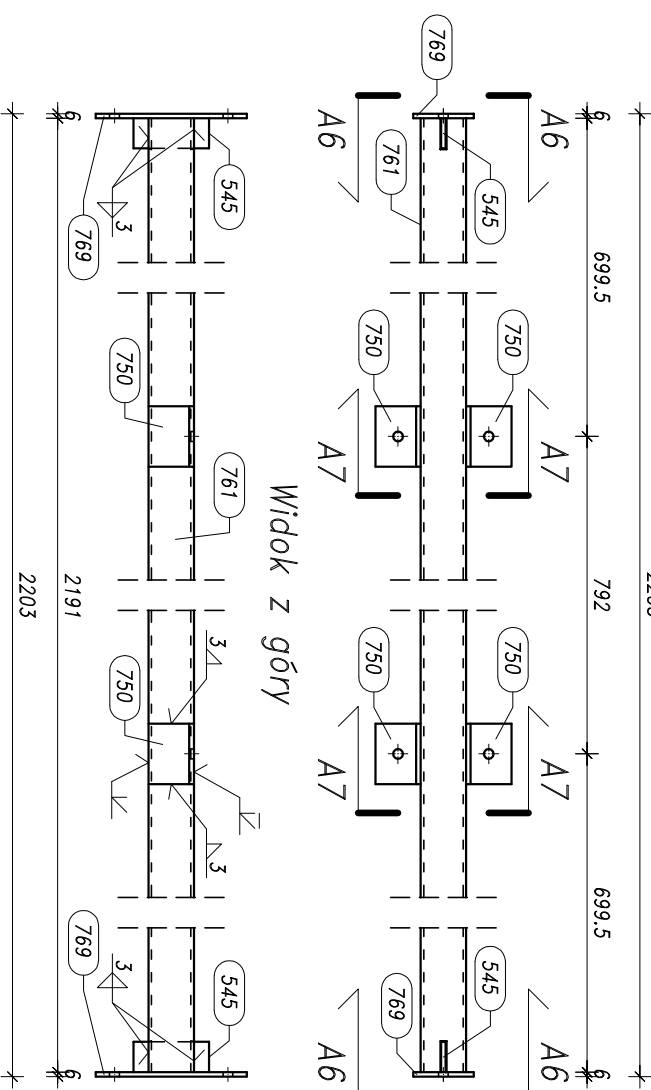
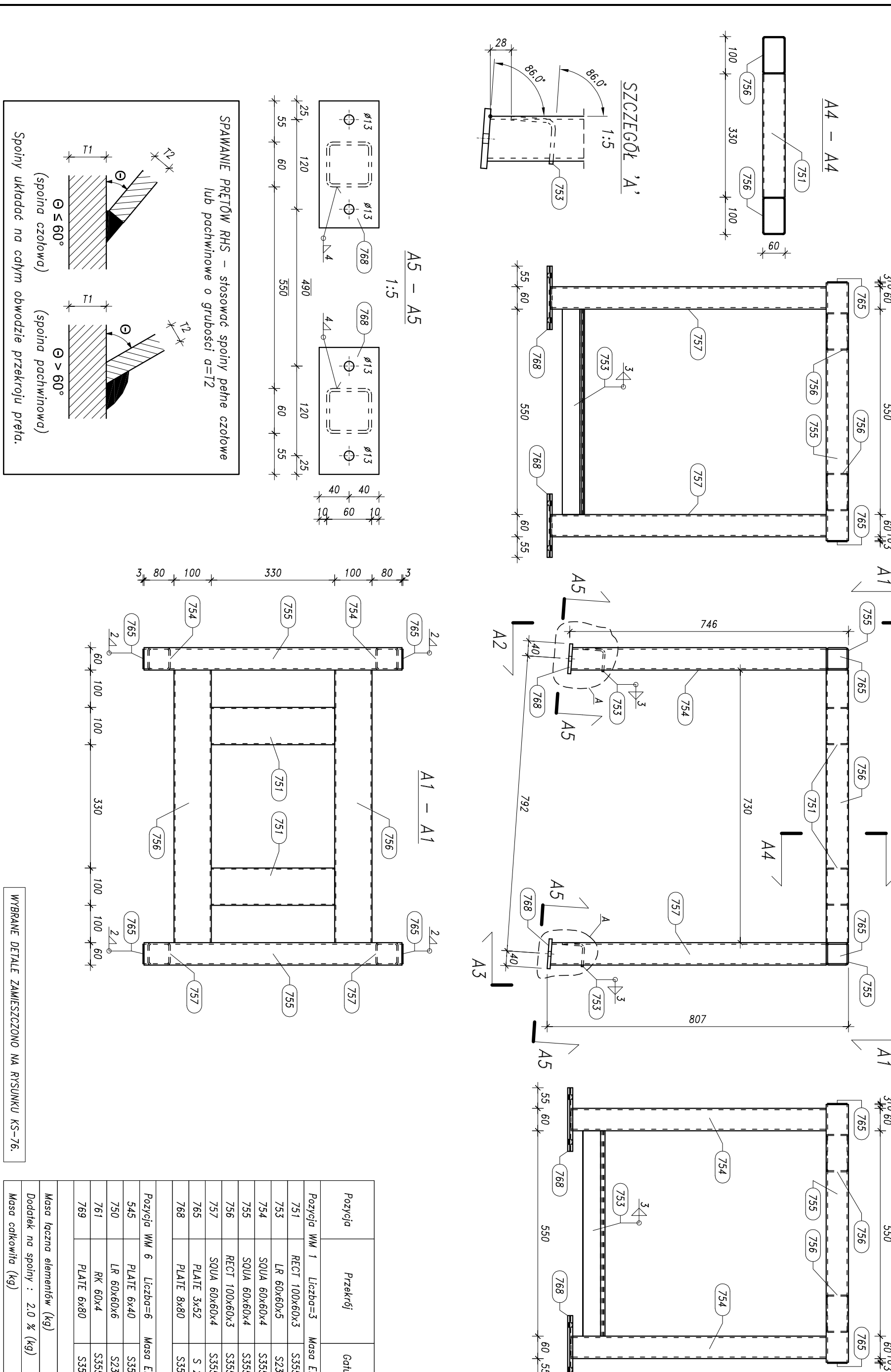


# WYMIANY WM 1, 6 (1:10)

WM 6 szt. 6

2203

STAL KONSTRUKCYJNA  
S355J2H  
S355J2  
S235JR



Przed przystąpieniem do produkcji należy wykonać projekt warsztatowy

RFW.	2018.08.27	Nowy rysunek
DATA		OPIS

Pozycja	Przekrój	Gatunek	Liczba	Długość (mm)	Masa		
					Jednostkowy (kg/m)	Całkowita (kg)	
Pozycja WM 1 Liczba=3 Masa Elementu=51,71(kg)							
751	RECT 100x60x3	S355J2H	2	330,00	7,070	2,33	4,67
753	LR 60x60x5	S235JR	2	550,00	4,290	2,36	4,72
754	SQUA 60x60x4	S355J2H	2	682,82	6,710	4,58	9,16
755	SQUA 60x60x4	S355J2H	2	690,00	6,710	4,63	9,26
756	RECT 100x60x3	S355J2H	2	750,00	7,070	5,16	10,32
757	SQUA 60x60x4	S355J2H	2	738,12	6,710	4,95	9,91
765	PLATE 3x52	S 235	4	52,00		0,06	0,25
768	PLATE 8x80	S355J2	4	170,00		0,85	3,42
Masa Elementu=18,32(kg)							51,71
545	PLATE 6x40	S355J2	2	100,00		0,19	0,38
750	LR 60x60x6	S235JR	4	80,00	5,420	0,43	1,73
761	RK 60x4	S355J2H	1	2191,38	6,710	14,70	14,70
769	PLATE 6x80	S355J2	2	200,00		0,75	1,51
Masa łączna elementów (kg)							18,32
Dodatek na spoiny : 2,0 % (kg)							265,07
Masa całkowita (kg)							270,37

WYBRANE DETALE ZAMIESZCZONO NA RYSUNKU KS-76.

**DELTA**  
PRACOWNIA PROJEKTOWA KONSTRUKCJA BUDOWLANYCH  
**PIOTR PAWLUCZUK**  
Legionowa 9A lok. 20, 15-281 Biłystok  
tel.: 516 026 303; e-mail: p.pawluczuk@deltaprojekt.pl

**DELTA**  
Inwestor: PRZEDSIĘBIORSTWO PRODUKCYJNO-HANDLOWE "GETAK'S" Sp. z o.o., 16-400 Suwałki, ul. Wojska Polskiego 104

Projektant: mgr inż. Piotr Pawluczuk  
Nadzorca: mgr inż. Tomasz Dziatkowski  
Branża: KONSTRUKCJA  
Projekt wykonawczy: PROJEKT WYKONAWCZY  
Data: 04.2018

Skala: 1:10  
Nr rys.: KS-75

**SPAWANIE PRETÓW RHS – stosować spoiny pełne czolowe lub pachwinowe o grubości a=12**

Spoiny układać na całym obwodzie przekroju pręta.