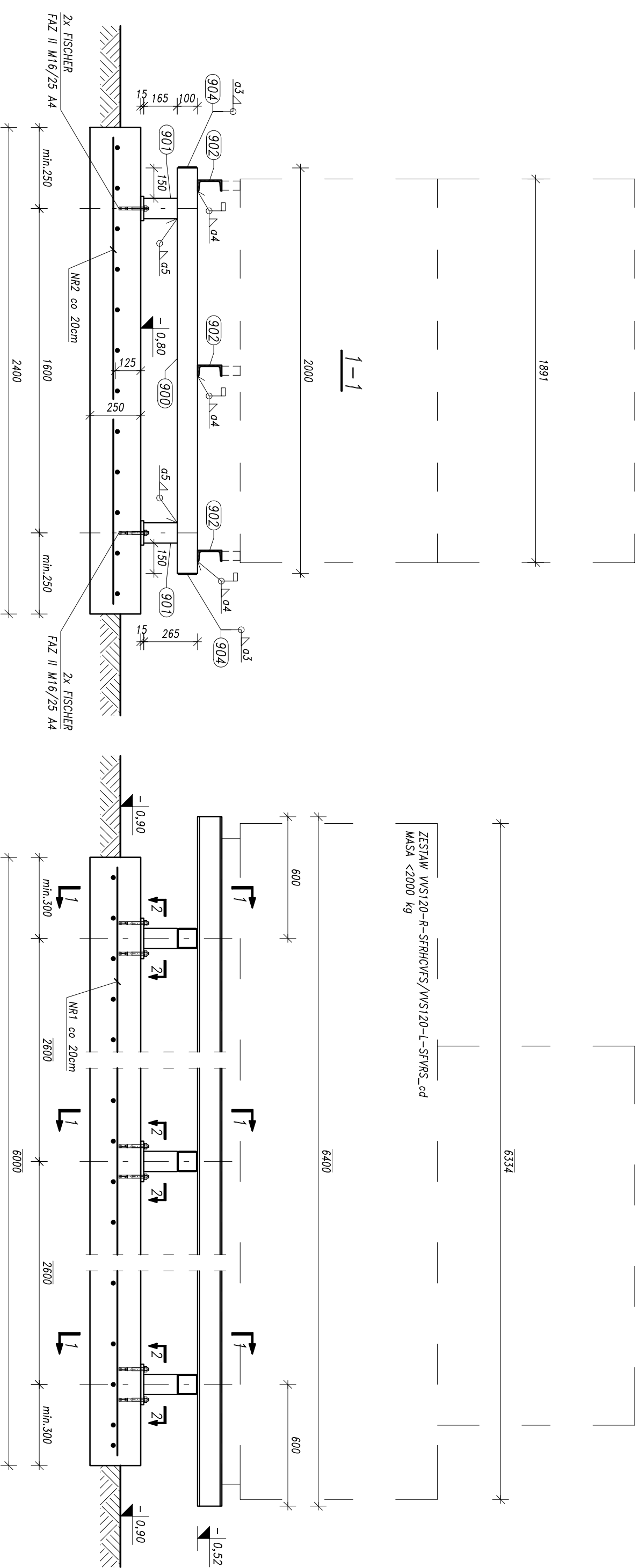


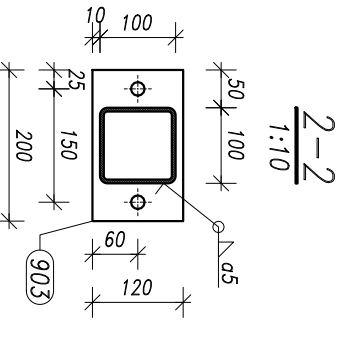
KONSTRUKCJA WSPORCZA CENTRALI WENT.

1:20

STAL ZBROJENIOWA
A-IIIN (B500SP)
BETON
C30/37



WYKAZ STALI			
Poz.	Przekrój	Długość [mm]	Ilość [szt.]
900	RK 100x5	2000	3
901	RK 100x5	165	6
902	C 120	6400	3
903	BL 15x120	200	6
904	BL 5x90	90	6
RAZEM [kg]:			376
dodatek na spoiny: 2,0%			8
ŁĄCZNIK [kg]:			384



NR1, 12Ø12, L=590cm, A-IIIN
NR2, 30Ø12, L=230cm, A-IIIN

ZESTAWIENIE ZBROJENIA			
Nr pręta	Średn.	Długość	Liczba prętów
1	12	590	12
2	12	230	30
Długość wg średnic			m
Masa 1 m			kg/m
Masa wg średnic			kg
Masa całkowita			kg
			124

- UWAGA:**
- 1) Płyte fundamentową wykonać na podbudowie gr. min. 30cm (piasek płukany zagęszczony do $t_s > 0,96$). Usunąć glebę i nasypy niekontrolowane.
 - 2) Wszystkie wymiary potwierdzić po dostarczeniu zamówionej centrali.
 - 3) Zastosować beton C30/37 o wskaźniku w/c nie większym niż 0,50 i zawartości cementu min. 320 kg/m³.
 - 4) Lokalizacja wg projektu instalacji.

REW.	2018.08.27	Nowy rysunek
DATA		OPIS

DELTA
PRACOWNIA PROJEKTOWA KONSTRUKCJI BUDOWLANYCH
PIOTR PAWLUCZUK
Legionowa 9A lok. 20, 15-281 Białystok
tel.: 516 026 303; e-mail: p.pawluczuk@deltaprojekt.pl

Objekt: Hala produkcyjno-magazynowa wraz z budynkiem administracyjno-socjalnym na terenie Suwalskiej Specjalnej Strefy Ekonomicznej Podstrefa Suwałki, 16-400 Suwałki, ul. Brylantowa i Szafirowa, dz. nr 35223/1

Investor: PRZEDSIĘBIORSTWO PRODUKCYJNO-HANDLOWE "GETAK'S" Sp. z o.o.
16-400 Suwałki, ul. Wojska Polskiego 104

Projektant: mgr inż. Piotr Pawluczuk PDL/0002/P00K/06
Współprojekt: mgr inż. Tomasz Dziatkowski
Branża: KONSTRUKCJA
PROJEKT WYKONAWCZY

Nazwa rysunku: KONSTRUKCJA WSPORCZA CENTRALI WENT.
Data: 04.2018
Skala: 1:20
Nr rys.: KS-74