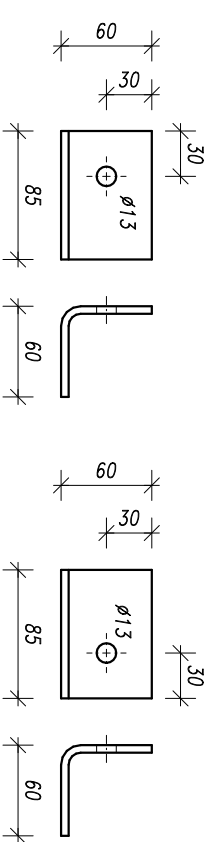
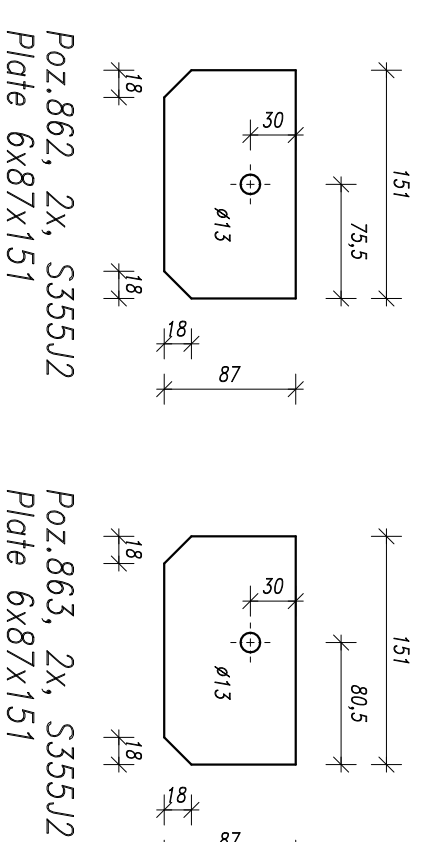
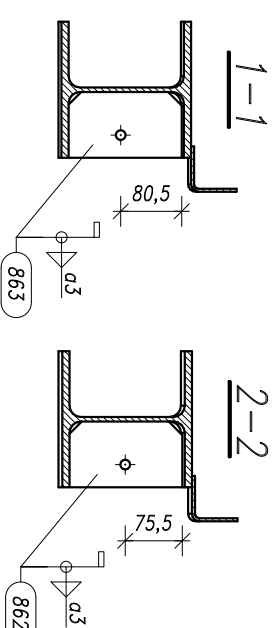
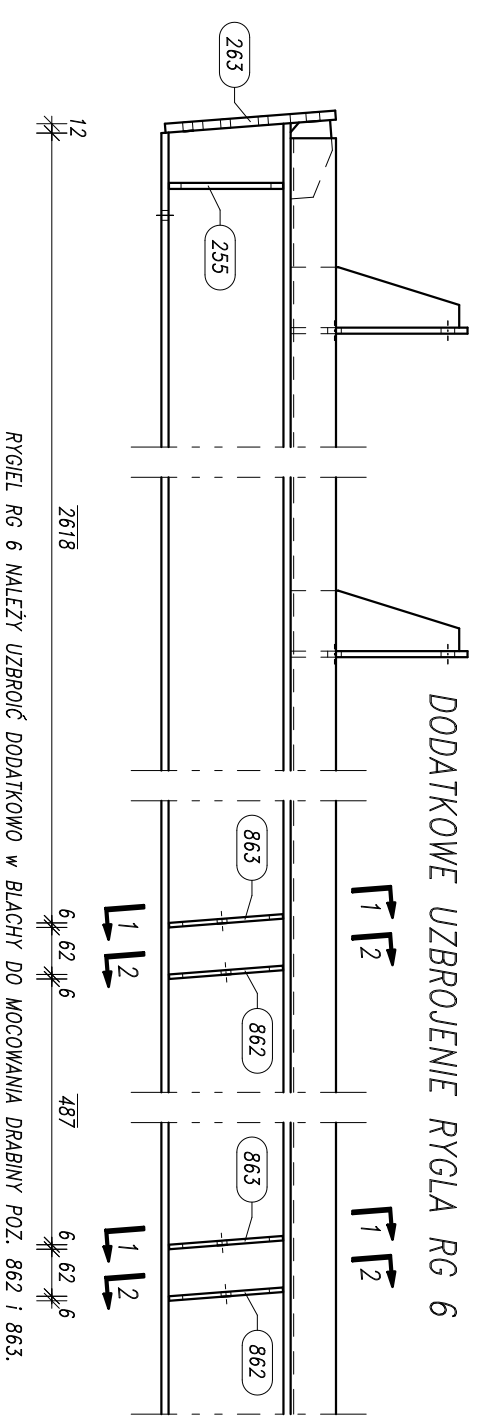


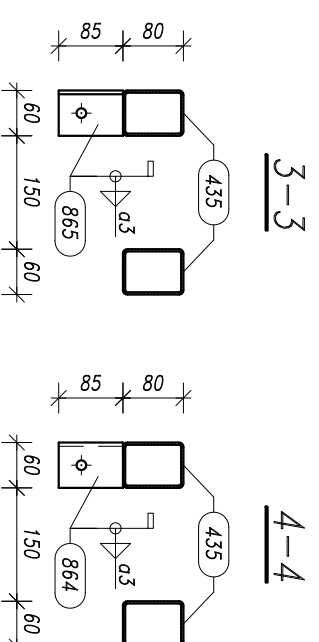
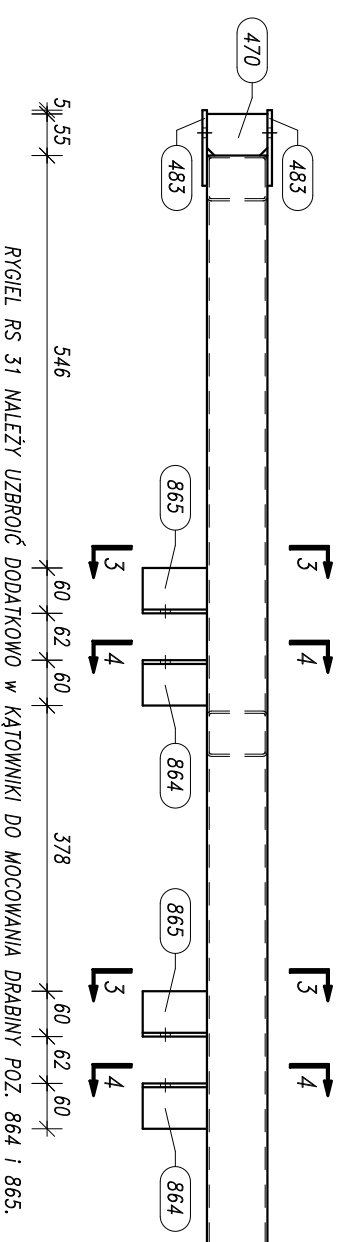
DODATKOWE UZBROJENIE ELEMENTÓW RG 6 i RS 31

STAL KONSTR.
S355J2, S235JR

DETAL 1:5

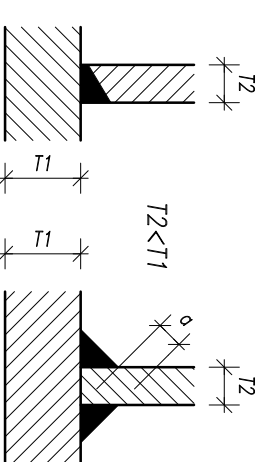


DODATKOWE UZBROJENIE RYGIA RS 31



Pozycja	Przekrój	Materiał	Liczba	Długość (mm)	Wadność (kg/m)	Masa Elementu (kg)	Całkowita (kg)
862	PLATE 6x87	S355J2	2	151,00		0,62	1,24
863	PLATE 6x87	S355J2	2	151,00		0,62	1,24
864	LR 60x60x5	S235JR	2	85,00	4,290	0,36	0,73
865	LR 60x60x5	S235JR	2	85,00	4,290	0,36	0,73
Masa łączna elementów (kg)							3,93
Dodatek na spoiny : 2,0 % (kg)							0,08
Masa całkowita (kg)							4,01

SPOINY NIEOZNACZONE – zastosować spoiny czolowe o pełnym przekroju lub obustronne pachwinowe o grubości $a=0,6 \times T2$



Spoiny wykonywać na całej długości styku

REW.	2018.08.27	Nowy rysunek
DATA		OPIS

DELTA
PRACOWNIA PROJEKTOWA KONSTRUKCJI BUDOWLANYCH
PIOTR PAWLUCZUK
Legionowa 9A lok. 20, 15-281 Białystok
tel.: 516 026 303; e-mail: p.pawluczuk@deltaprojekt.pl

Objekt: Hala produkcyjno-magazynowa wraz z budynkiem administracyjno-socjalnym na terenie Suwalskiej Specjalnej Strefy Ekonomicznej Podstrefa Suwałki, 16-400 Suwałki, ul. Brylantowa i Szafirowa, dz. nr 35223/1

Inwestor: PRZEDSIĘBIORSTWO PRODUKCYJNO-HANDLOWE "GETAK'S" Sp. z o.o.
16-400 Suwałki, ul. Wojska Polskiego 104

Projektant: mgr inż. Piotr Pawluczuk
Współprac.: mgr inż. Tomasz Działkowski
Branża: KONSTRUKCJA
Faza: PROJEKT WYKONAWCZY

Nazwa rysunku: DODATKOWE UZBROJENIE ELEMENTÓW RG 6 i RS 31
Skala: 1:10
Nr rys.: KS-72