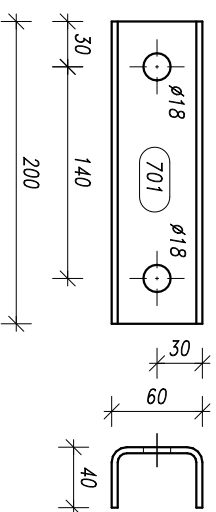


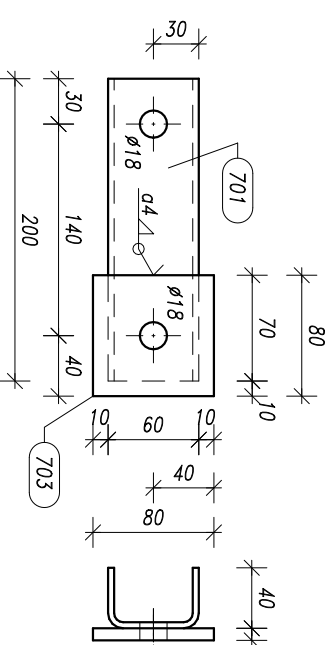
# ELEMENTY P.1 ÷ P.3; BL.1

STAL KONSTR.  
S355J2; S235JR

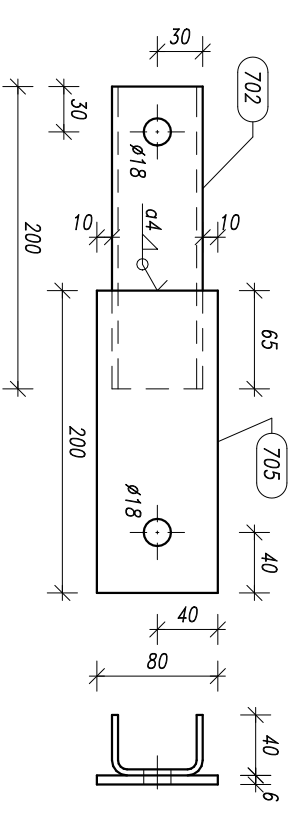
P 1 szt. 8



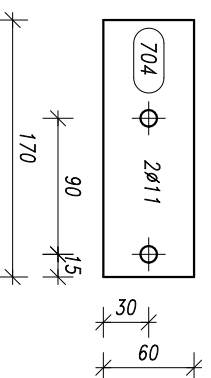
P 2 szt. 12



P 3 szt. 4

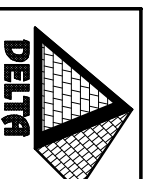


Bl 1 szt. 54



Poz.704, 54x, S355J2  
Placie 6x60x170

Pozycja	Przekrój	Gatunek	Liczba	Długość (mm)	Masa	
					Jednostkowa (kg/m)	Całkowita (kg)
Pozycja Bl 1 Liczba=54 Masa Elementu=0,48(kg)						
704	PLATE 6x60	S355J2	1	170.00	0,48	0,48
Pozycja P 1 Liczba=8 Masa Elementu=0,78(kg)						
701	C 60x40x4	S235JR	1	200.00	3,880	0,78
Pozycja P 2 Liczba=12 Masa Elementu=1,18(kg)						
701	C 60x40x4	S235JR	1	200.00	3,880	0,78
703	PLATE 8x80	S355J2	1	80.00	0,40	0,40
Pozycja P 3 Liczba=4 Masa Elementu=1,53(kg)						
702	C 60x40x4	S235JR	1	200.00	3,880	0,78
705	PLATE 6x80	S355J2	1	200.00	0,75	0,75
Masa łączna elementów (kg)					52,42	
Dodatek na spoiny : 2.0 % (kg)					1,05	
Masa całkowita (kg)					53,46	



PRACOWNIA PROJEKTOWA KONSTRUKCJI BUDOWLANYCH  
**DELTA**  
PIOTR PAWLUCZUK  
Legionowa 9A lok. 20, 15-281 Białystok  
tel.: 516 026 303; e-mail: p.pawluczuk@deltaprojekt.pl

Obiekt: Hala produkcyjno-magazynowa wraz z budynkiem administracyjno-socjalnym na terenie Suwalskiej Specjalnej Strefy Ekonomicznej Podstrefa Suwałki, 16-400 Suwałki, ul. Brylantowa i Szafirowa, dz. nr 35223/1

Inwestor: PRZEDSIĘBIORSTWO PRODUKCYJNO-HANDLOWE "GETAK'S" Sp. z o.o.  
16-400 Suwałki, ul. Wojska Polskiego 104

Projektant: mgr inż. Piotr Pawluczuk  
Nr uprawnień: PDL/00002/P00K/06

Współpracownik: mgr inż. Tomasz Dziatkowski

Etap: KONSTRUKCJA  
Faza: PROJEKT WYKONAWCZY

Nazwa rysunku: ELEMENTY P.1 ÷ P.3; BL.1

Skala: 1:5  
Nr rys.: KS-71