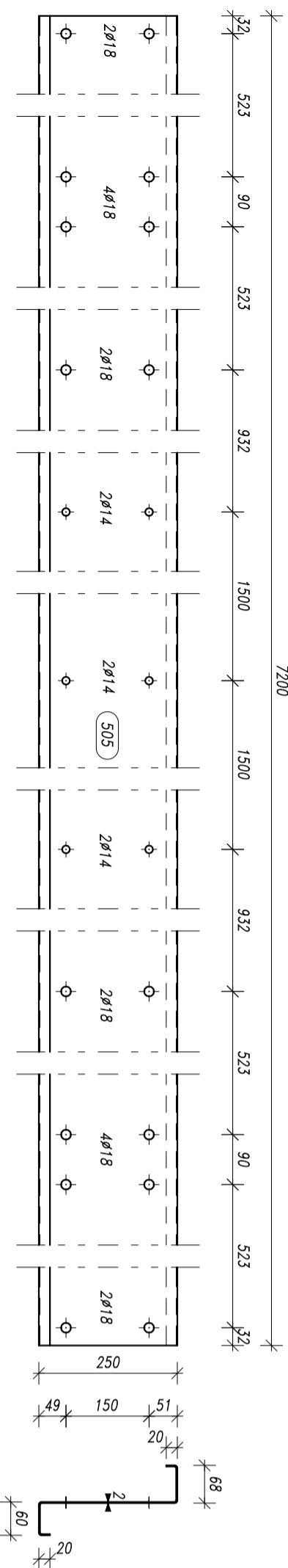
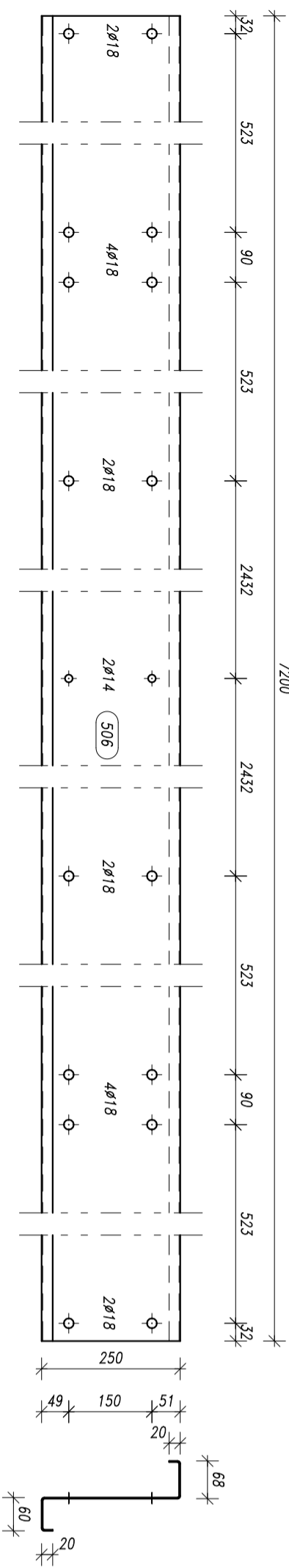


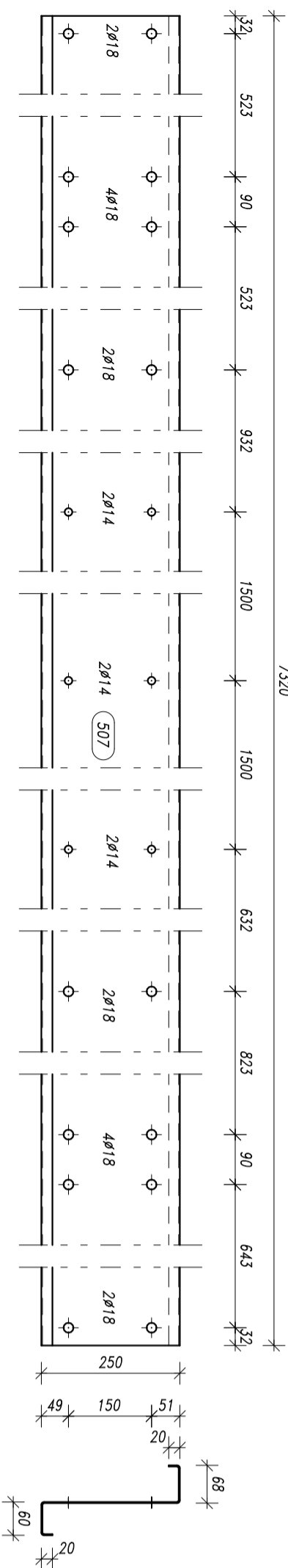
PL 5 szt. 10



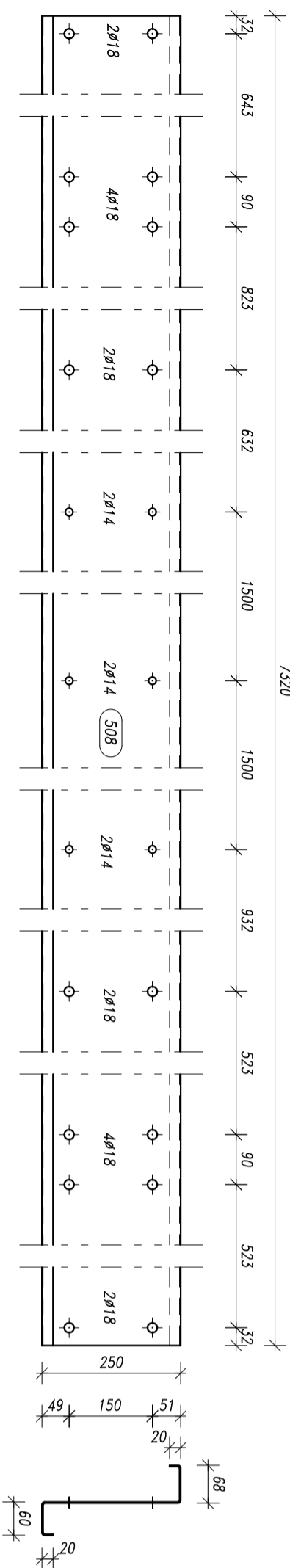
PL 6 szt. 94



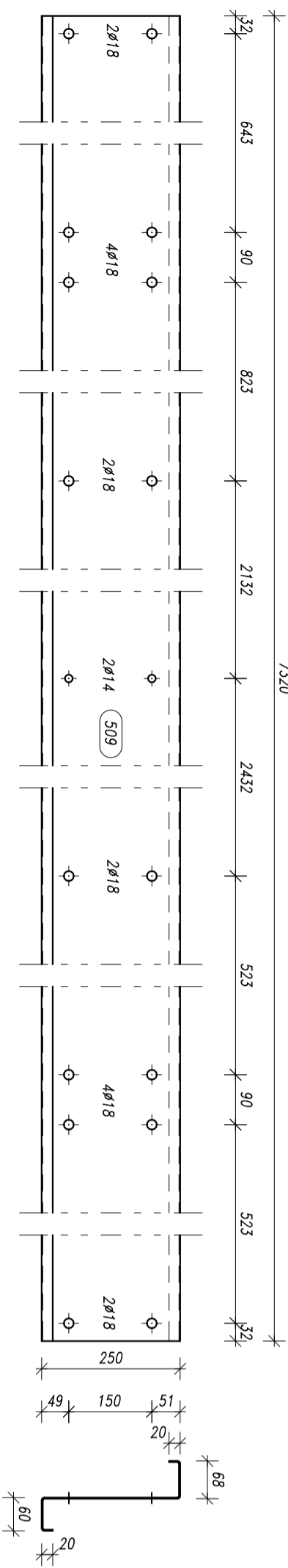
PL 7 szt. 2



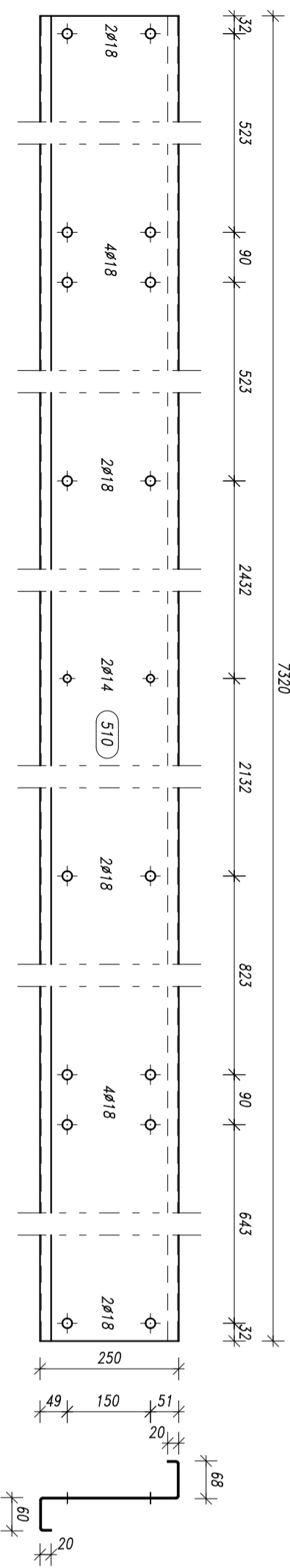
PL 8 szt. 2



PL 9 szt. 20

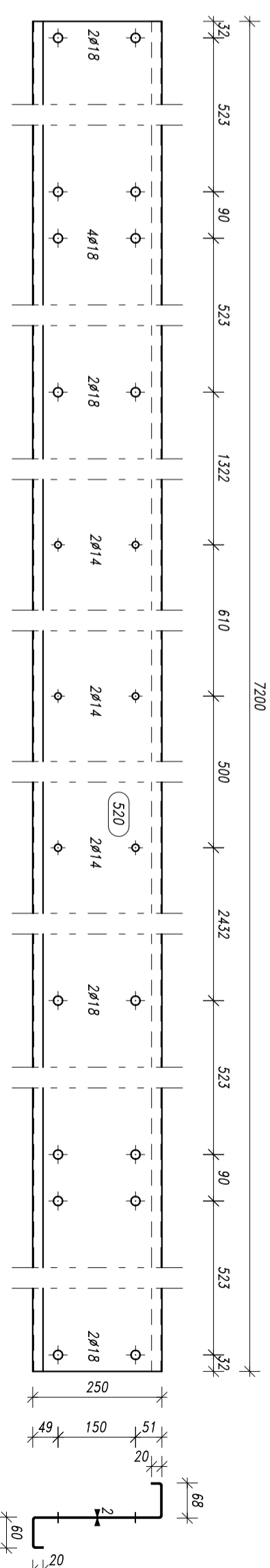


PL 10 szt. 20

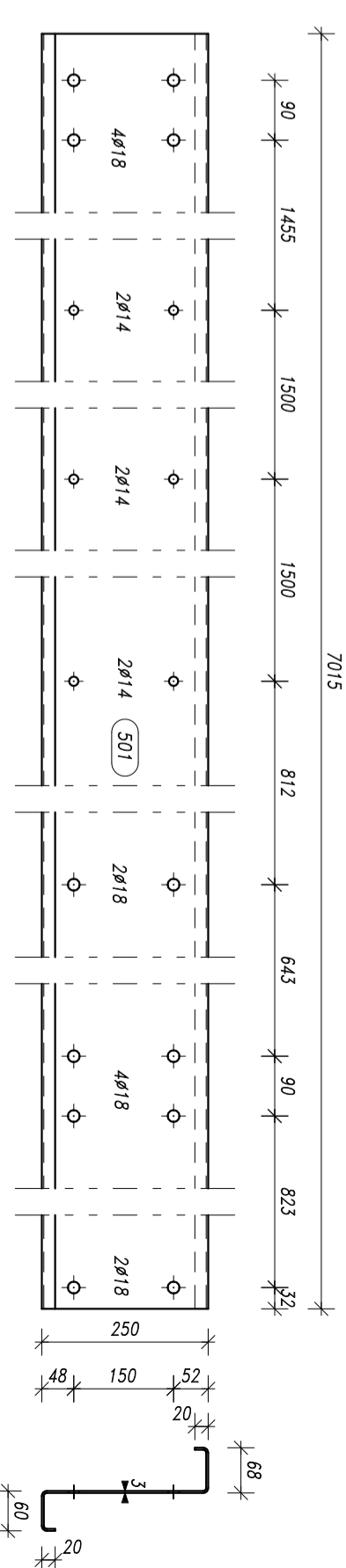


ELEMENTY PL.1 ÷ PL.10, PL 20  
1:10

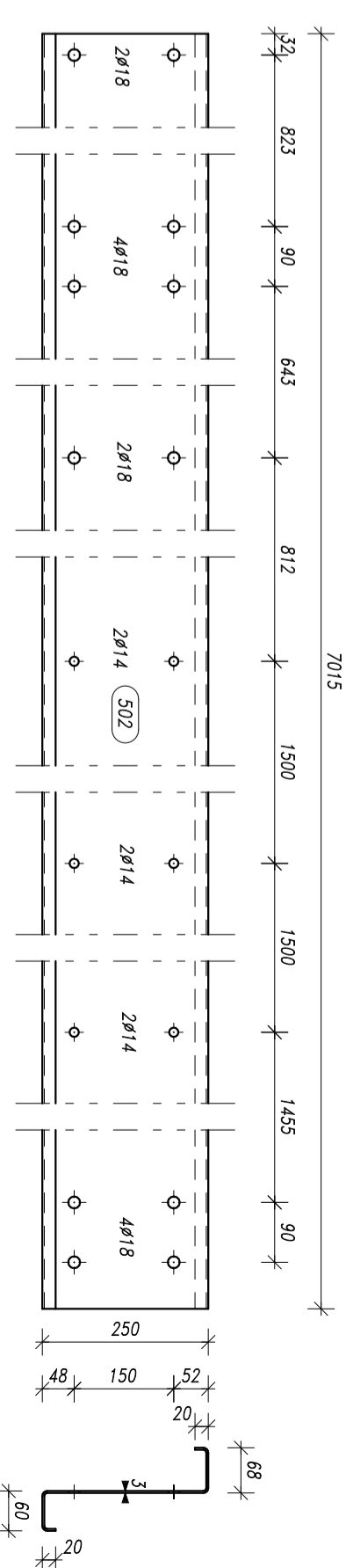
PL 20 szt. 6



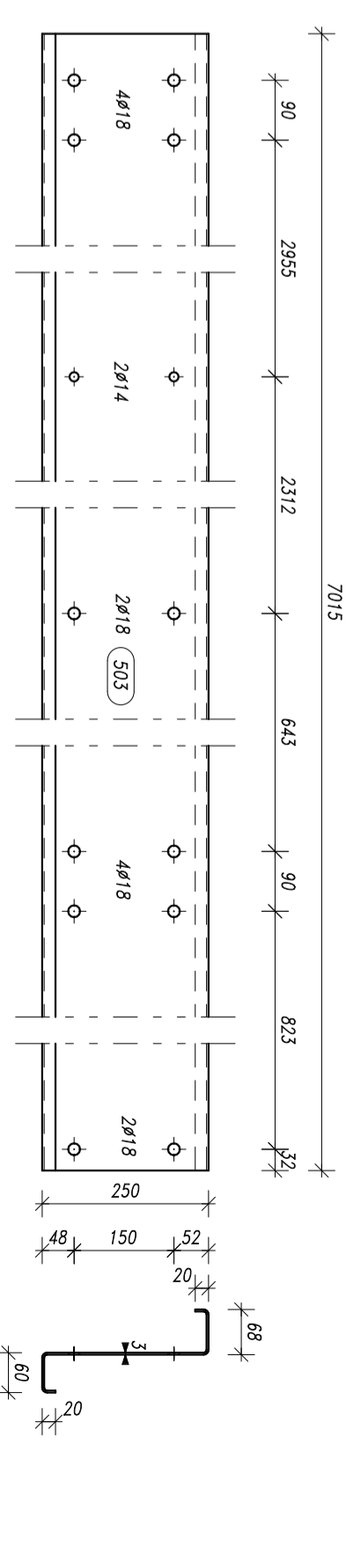
PL 1 szt. 2



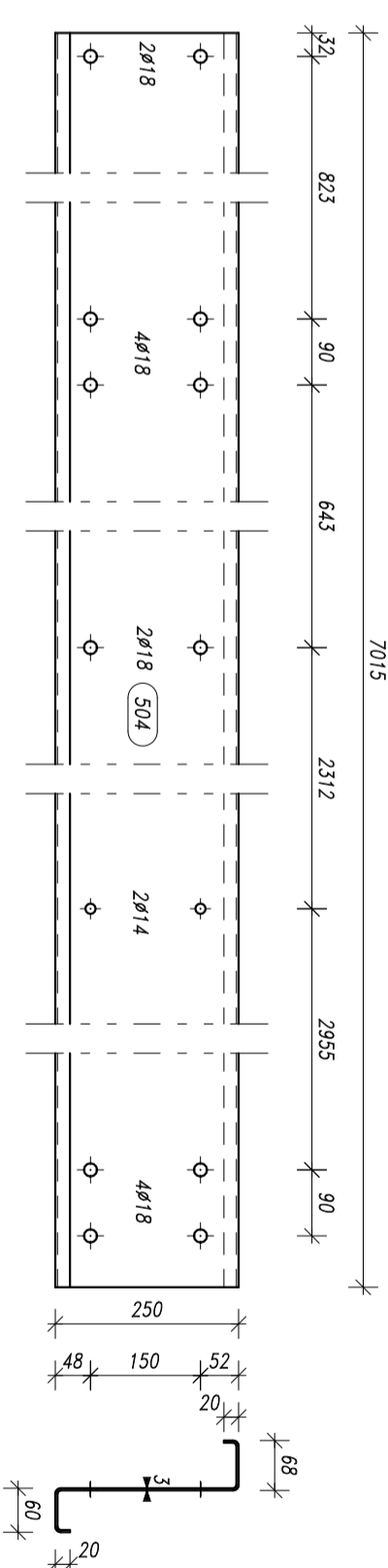
PL 2 szt. 2



PL 3 szt. 20



PL 4 szt. 20



Element	Pozycja	Przekrój	Materiał	Liczba	Długość (mm)	Masa		
						Jednostkowa (kg/m)	Całkowita (kg)	
PL 1	501	Z 250x6860x3	S350GD	2	7015.00	9,480	66,50	
PL 2	502	Z 250x6860x3	S350GD	2	7015.00	9,480	66,50	
PL 3	503	Z 250x6860x3	S350GD	20	7015.00	9,480	66,50	
PL 4	504	Z 250x6860x3	S350GD	20	7015.00	9,480	66,50	
PL 5	505	Z 250x6860x2	S350GD	10	7200.00	6,400	46,08	
PL 6	506	Z 250x6860x2	S350GD	94	7200.00	6,400	46,08	
PL 7	507	Z 250x6860x2	S350GD	2	7320.00	6,400	46,85	
PL 8	508	Z 250x6860x2	S350GD	2	7320.00	6,400	46,85	
PL 9	509	Z 250x6860x2	S350GD	20	7320.00	6,400	46,85	
PL 10	510	Z 250x6860x2	S350GD	20	7320.00	6,400	46,85	
PL 20	520	Z 250x6860x2	S350GD	6	7200.00	6,400	46,08	
Masa łączna elementów (kg)								10056,21
Dodatek na spoiny : 2.0 % (kg)								201,12
Masa całkowita (kg)								10257,33

A	2018.08.27	Usunieto 6 szt. pól w PL 6. Dodano 6 szt. pól w PL 20. OHS
REW.	DATA	

**DELTA**  
PRACOWNIA PROJEKTOWA KONSTRUKCJI BUDOWLANYCH  
PIOTR PAWLIJCZYK  
Legionowa 9A lok. 20, 15-281 Białystok  
tel.: 516 026 503 e-mail: p.pawljczyk@wp.pl

Opis: Hala produkcyjno-magazynowa wraz z budynkiem administracyjno-socjalnym na terenie Suwalskiej Specjalnej Strefy Ekonomicznej Podstrefa Suwałki, 16-400 Suwałki, ul. Brylantowa i Szafrowa, dz. nr 35223/1

Investor: PRZEDSIĘBIORSTWO PRODUKCYJNO-HANDLOWE "GELAK S" Sp. z o.o.  
16-400 Suwałki, ul. Wojska Polskiego 104

Projektant: mgr inż. Piotr Pawluczuk  
Wykonawca: PDL/0002/P00K/06

Wzrost: 04.2108  
Skala: 1:10  
Wzrost: KS-68-A

ELEMENTY PL.1 ÷ PL.10, PL 20