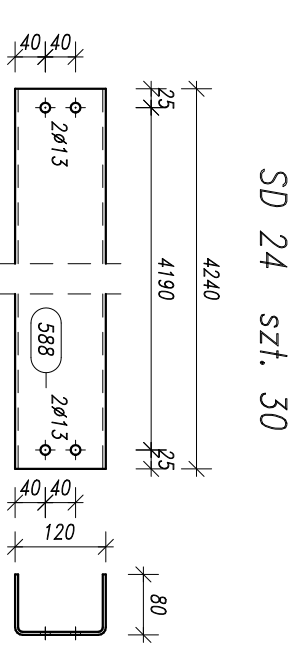
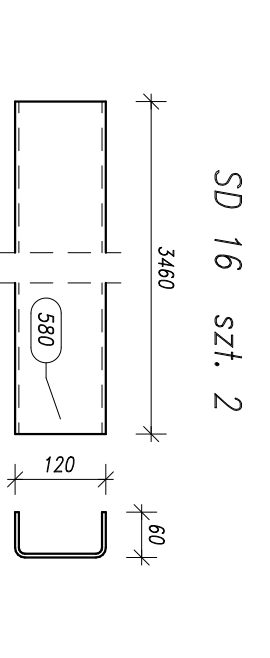
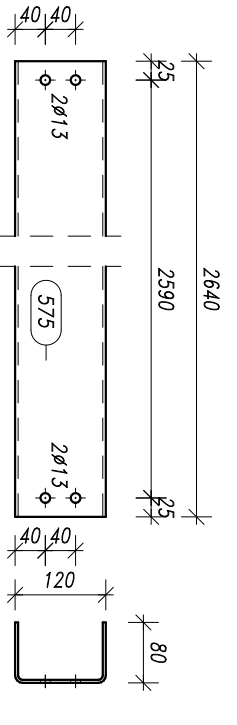
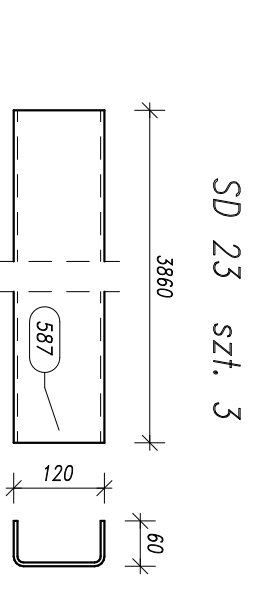
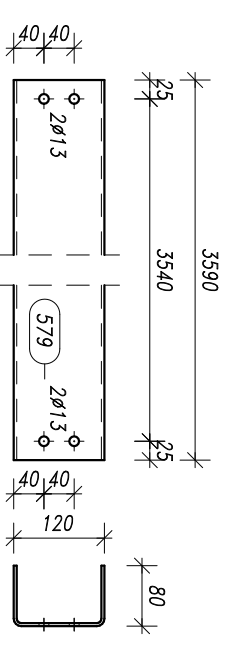
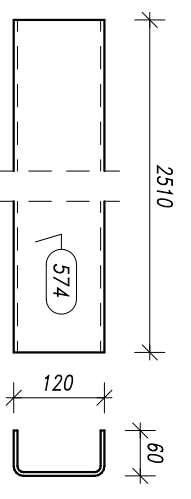
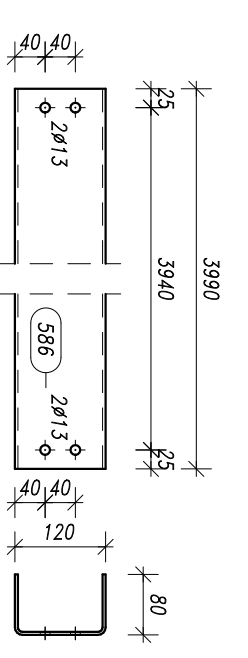
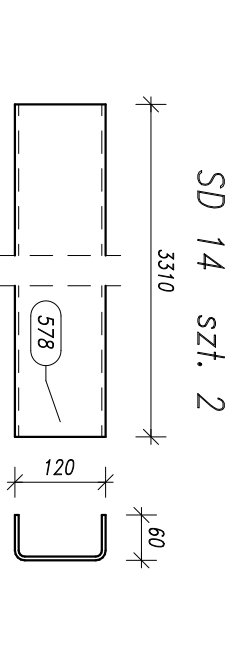
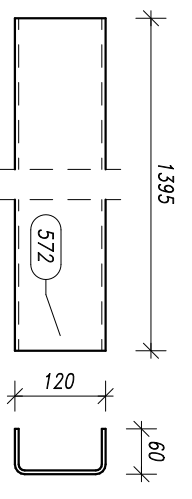
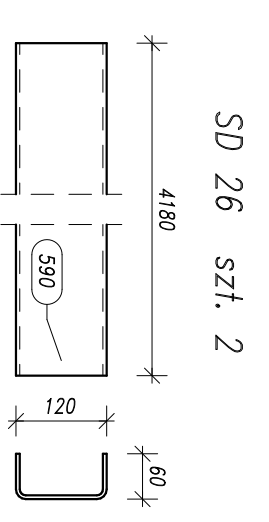
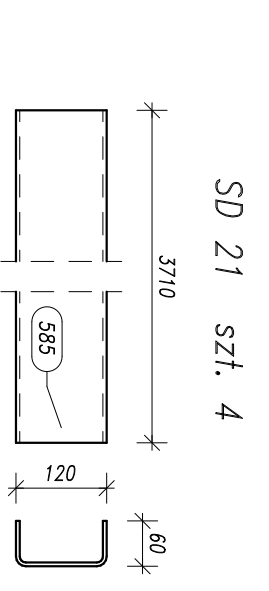
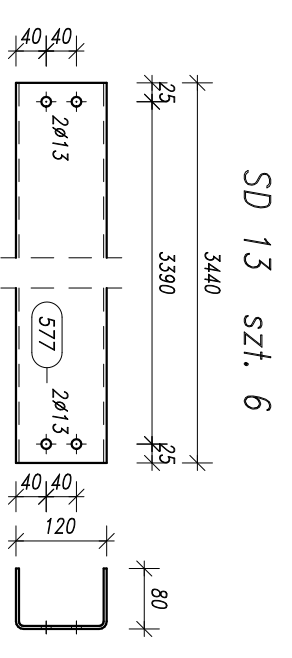
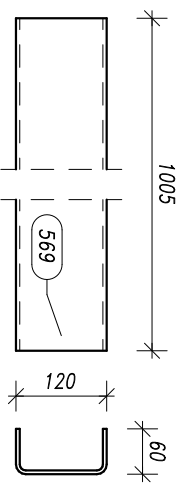
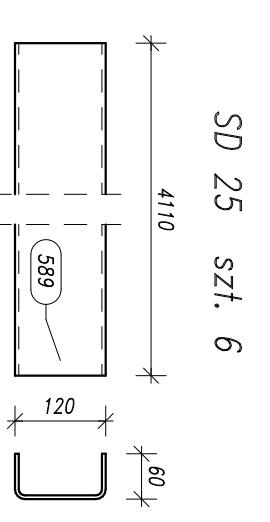
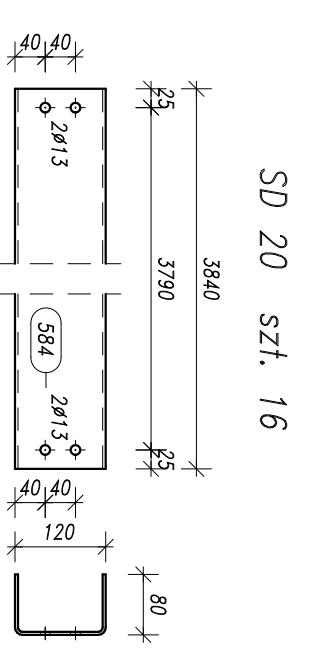
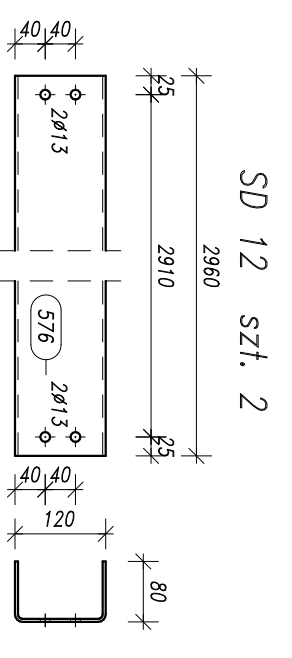
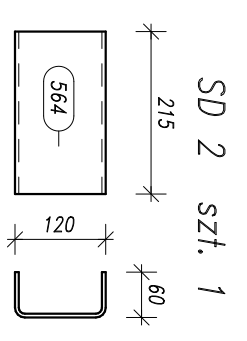


ELEMENTY SD... – CZĘŚĆ 1.

1:10

| Pozycja | Przekrój | Głębokość | Liczba | Długość (mm) | Jednostkowa Masa (kg/m) | Masa Elementu (kg) | Całkowita Masa (kg) |
|--------------------------------|------------|-------------------------|--------|--------------|-------------------------|--------------------|---------------------|
| Pozycja SD 2 | Liczba=1 | Masa Elementu=1,85(kg) | | | | | |
| 564 | C 120x60x5 | S235JR | 1 | 215,00 | 8,590 | 1,85 | 1,85 |
| Pozycja SD 5 | Liczba=2 | Masa Elementu=8,63(kg) | | | | | |
| 569 | C 120x60x5 | S235JR | 1 | 1005,00 | 8,590 | 8,63 | 8,63 |
| Pozycja SD 8 | Liczba=1 | Masa Elementu=3,26(kg) | | | | | |
| 572 | C 120x60x5 | S235JR | 1 | 380,00 | 8,590 | 3,26 | 3,26 |
| Pozycja SD 10 | Liczba=2 | Masa Elementu=21,56(kg) | | | | | |
| 574 | C 120x60x5 | S235JR | 1 | 2510,00 | 8,590 | 21,56 | 21,56 |
| Pozycja SD 11 | Liczba=6 | Masa Elementu=21,83(kg) | | | | | |
| 575 | C 120x80x4 | S235JR | 1 | 2640,00 | 8,270 | 21,83 | 21,83 |
| Pozycja SD 12 | Liczba=2 | Masa Elementu=24,48(kg) | | | | | |
| 576 | C 120x80x4 | S235JR | 1 | 2960,00 | 8,270 | 24,48 | 24,48 |
| Pozycja SD 13 | Liczba=6 | Masa Elementu=28,45(kg) | | | | | |
| 577 | C 120x80x4 | S235JR | 1 | 3440,00 | 8,270 | 28,45 | 28,45 |
| Pozycja SD 14 | Liczba=2 | Masa Elementu=28,43(kg) | | | | | |
| 578 | C 120x60x5 | S235JR | 1 | 3310,00 | 8,590 | 28,43 | 28,43 |
| Pozycja SD 15 | Liczba=6 | Masa Elementu=29,69(kg) | | | | | |
| 579 | C 120x80x4 | S235JR | 1 | 3590,00 | 8,270 | 29,69 | 29,69 |
| Pozycja SD 16 | Liczba=2 | Masa Elementu=29,72(kg) | | | | | |
| 580 | C 120x60x5 | S235JR | 1 | 3460,00 | 8,590 | 29,72 | 29,72 |
| Pozycja SD 20 | Liczba=16 | Masa Elementu=31,76(kg) | | | | | |
| 584 | C 120x80x4 | S235JR | 1 | 3840,00 | 8,270 | 31,76 | 31,76 |
| Pozycja SD 21 | Liczba=4 | Masa Elementu=31,87(kg) | | | | | |
| 585 | C 120x60x5 | S235JR | 1 | 3710,00 | 8,590 | 31,87 | 31,87 |
| Pozycja SD 22 | Liczba=9 | Masa Elementu=33,00(kg) | | | | | |
| 586 | C 120x80x4 | S235JR | 1 | 3990,00 | 8,270 | 33,00 | 33,00 |
| Pozycja SD 23 | Liczba=3 | Masa Elementu=33,16(kg) | | | | | |
| 587 | C 120x60x5 | S235JR | 1 | 3860,00 | 8,590 | 33,16 | 33,16 |
| Pozycja SD 24 | Liczba=30 | Masa Elementu=35,06(kg) | | | | | |
| 588 | C 120x80x4 | S235JR | 1 | 4240,00 | 8,270 | 35,06 | 35,06 |
| Pozycja SD 25 | Liczba=6 | Masa Elementu=35,30(kg) | | | | | |
| 589 | C 120x60x5 | S235JR | 1 | 4110,00 | 8,590 | 35,30 | 35,30 |
| Pozycja SD 26 | Liczba=2 | Masa Elementu=35,91(kg) | | | | | |
| 590 | C 120x60x5 | S235JR | 1 | 4180,00 | 8,590 | 35,91 | 35,91 |
| Masa łączna elementów (kg) | | | | | | | 3078,21 |
| Dodatek na spoiny : 2,0 % (kg) | | | | | | | 61,56 |
| Masa całkowita (kg) | | | | | | | 3139,77 |



| | | |
|------|------------|--|
| A | 2018.08.27 | Usunięto elementy SD 1, 3, 4, 6, 7, 9, 17+19. |
| REW. | DATA | Uaktualniono ilości poszczególnych elementów SD... |
| | | OPIŚ |

PRACOWNIA PROJEKTOWA KONSTRUKCJI BUDOWLANYCH
DELTA
PIOTR PAWLUCZUK
Legionowa 9A lok. 20, 15-281 Białystok
tel.: 516 026 303; e-mail: p.pawluczuk@deltaprojekt.pl

Opiek.: Hala produkcyjno-magazynowa wraz z budynkiem administracyjno-socjalnym na terenie Suwalskiej Specjalnej Strefy Ekonomicznej Podstrefa Suwałki, 16-400 Suwałki, ul. Brylantowa i Szafirowa, dz. nr 35223/1

Investor: PRZEDSIĘBIORSTWO PRODUKCYJNO-HANDLOWE "GETAK'S" Sp. z o.o.
16-400 Suwałki, ul. Wojska Polskiego 104

Projektant: mgr inż. Piotr Pawluczuk Nr uprawnień: PDL/0002/P00K/06
Współprojekt: mgr inż. Tomasz Dziatkowski Podpis:
Branża: KONSTRUKCJA Projekt WYKONAWCZY Data: 04.21.08

Nazwa rysunku: ELEMENTY SD... – część 1.
Skala: 1:10
Nr rys.: KS-64-A