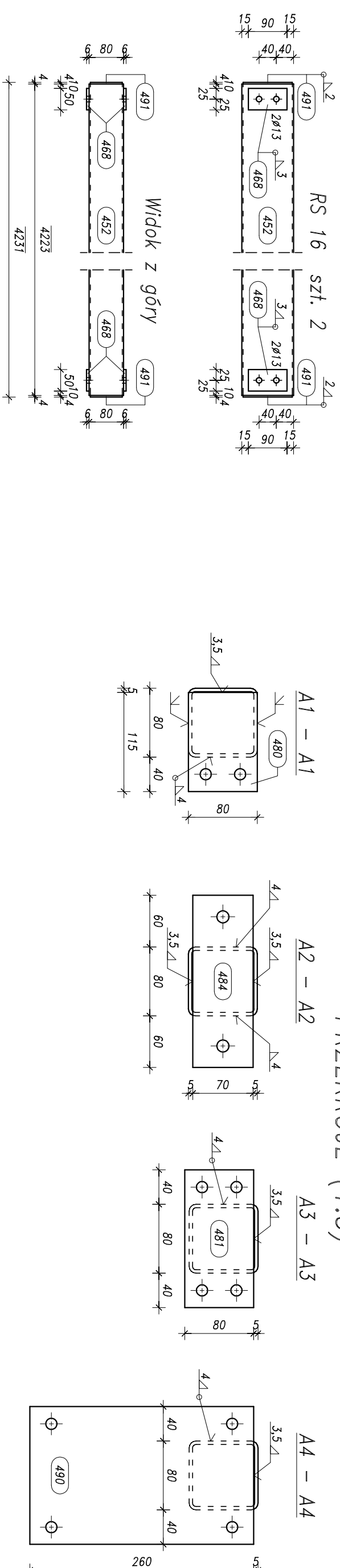
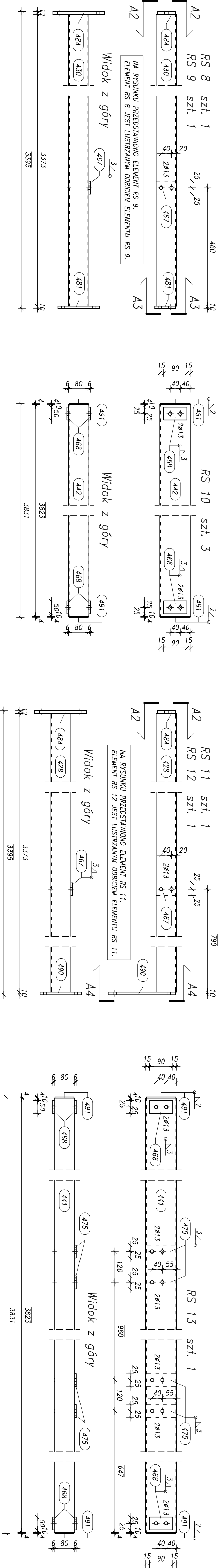
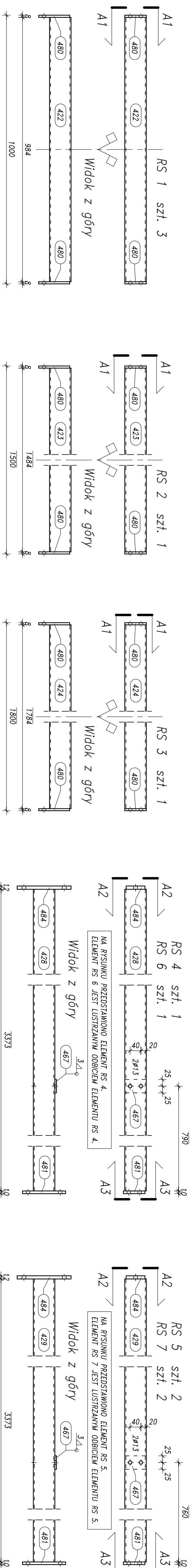


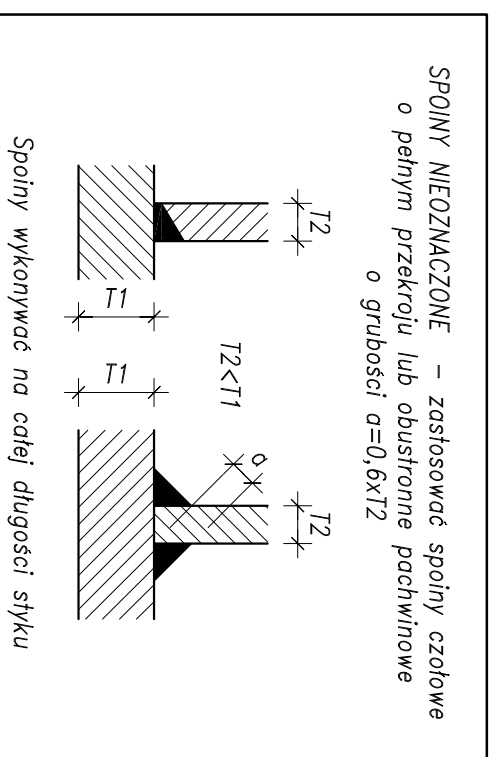
RYGLE ŚCIENNE RS 1 ÷ 13, 16 (1:10)

W ZALEŻNOŚCI OD WYBRANEGO PRODUKENTA BRAM MOŻE BYĆ KONECZNYM DOSTOSOWANIE KONSTRUKCJI POD BRAMY DO WYMOGÓW PRODUKENTA.

SIŁA KONSTRUKCYJNA
S355J2H
S355J2
S235JR



Pozycja	Przekrój	Gatunek	Liczba	Długość (mm)	Masa		
					Jednostkowa (kg/m)	Elementu (kg)	Całkowita (kg)
Pozycja RS 1 Liczba=3 Masa Elementu=10,23(kg)							
422	SQUA 80x80x4	S355J2H	1	984.00	9,222	9,07	9,07
480	PLATE 8x80	S355J2	2	115.00		0,58	1,16
							10,23
Pozycja RS 2 Liczba=1 Masa Elementu=14,84(kg)							
423	SQUA 80x80x4	S355J2H	1	1484.00	9,222	13,69	13,69
480	PLATE 8x80	S355J2	2	115.00		0,58	1,16
							14,84
Pozycja RS 3 Liczba=1 Masa Elementu=17,61(kg)							
424	SQUA 80x80x4	S355J2H	1	1784.00	9,222	16,45	16,45
480	PLATE 8x80	S355J2	2	115.00		0,58	1,16
							17,61
Pozycja RS 4 Liczba=1 Masa Elementu=33,62(kg)							
428	SQUA 80x80x4	S355J2H	1	3373.00	9,222	31,11	31,11
467	PLATE 6x80	S355J2	1	50.00		0,19	0,19
481	PLATE 10x80	S355J2	1	160.00		1,01	1,01
484	PLATE 12x70	S355J2	1	200.00		1,32	1,32
							33,62
Pozycja RS 5 Liczba=2 Masa Elementu=33,62(kg)							
429	SQUA 80x80x4	S355J2H	1	3373.00	9,222	31,11	31,11
467	PLATE 6x80	S355J2	1	50.00		0,19	0,19
481	PLATE 10x80	S355J2	1	160.00		1,01	1,01
484	PLATE 12x70	S355J2	1	200.00		1,32	1,32
							33,62
Pozycja RS 6 Liczba=1 Masa Elementu=33,62(kg)							
428	SQUA 80x80x4	S355J2H	1	3373.00	9,222	31,11	31,11
467	PLATE 6x80	S355J2	1	50.00		0,19	0,19
481	PLATE 10x80	S355J2	1	160.00		1,01	1,01
484	PLATE 12x70	S355J2	1	200.00		1,32	1,32
							33,62
Pozycja RS 7 Liczba=2 Masa Elementu=33,62(kg)							
429	SQUA 80x80x4	S355J2H	1	3373.00	9,222	31,11	31,11
467	PLATE 6x80	S355J2	1	50.00		0,19	0,19
481	PLATE 10x80	S355J2	1	160.00		1,01	1,01
484	PLATE 12x70	S355J2	1	200.00		1,32	1,32
							33,62
Pozycja RS 8 Liczba=1 Masa Elementu=33,62(kg)							
430	SQUA 80x80x4	S355J2H	1	3373.00	9,222	31,11	31,11
467	PLATE 6x80	S355J2	1	50.00		0,19	0,19
481	PLATE 10x80	S355J2	1	160.00		1,01	1,01
484	PLATE 12x70	S355J2	1	200.00		1,32	1,32
							33,62
Pozycja RS 9 Liczba=1 Masa Elementu=33,62(kg)							
430	SQUA 80x80x4	S355J2H	1	3373.00	9,222	31,11	31,11
467	PLATE 6x80	S355J2	1	50.00		0,19	0,19
481	PLATE 10x80	S355J2	1	160.00		1,01	1,01
484	PLATE 12x70	S355J2	1	200.00		1,32	1,32
							33,62
Pozycja RS 10 Liczba=3 Masa Elementu=35,64(kg)							
442	RECT 120x80x3	S355J2H	1	3823.40	8,960	34,26	34,26
468	PLATE 6x50	S355J2	4	90.00		0,21	0,85
491	PLATE 4x74	S235JR	2	114.00		0,26	0,53
							35,64
Pozycja RS 11 Liczba=1 Masa Elementu=35,88(kg)							
428	SQUA 80x80x4	S355J2H	1	3373.00	9,222	31,11	31,11
467	PLATE 6x80	S355J2	1	50.00		0,19	0,19
484	PLATE 12x70	S355J2	1	200.00		1,32	1,32
490	PLATE 10x260	S355J2	1	160.00		3,27	3,27
							35,88
Pozycja RS 12 Liczba=1 Masa Elementu=35,88(kg)							
428	SQUA 80x80x4	S355J2H	1	3373.00	9,222	31,11	31,11
467	PLATE 6x80	S355J2	1	50.00		0,19	0,19
484	PLATE 12x70	S355J2	1	200.00		1,32	1,32
490	PLATE 10x260	S355J2	1	160.00		3,27	3,27
							35,88
Pozycja RS 13 Liczba=1 Masa Elementu=36,77(kg)							
441	RECT 120x80x3	S355J2H	1	3823.40	8,960	34,26	34,26
468	PLATE 6x50	S355J2	4	90.00		0,21	0,85
475	PLATE 6x120	S355J2	4	50.00		0,28	1,13
491	PLATE 4x74	S235JR	2	114.00		0,26	0,53
							36,77
Pozycja RS 16 Liczba=2 Masa Elementu=39,22(kg)							
452	RECT 120x80x3	S355J2H	1	4223.40	8,960	37,84	37,84
468	PLATE 6x50	S355J2	4	90.00		0,21	0,85
491	PLATE 4x74	S235JR	2	114.00		0,26	0,53
							39,22
Masa łączna elementów (kg)							625,98
Dodatek na spoiny : 2.0 % (kg)							12,52
Masa całkowita (kg)							638,50



Przed przystąpieniem do produkcji należy wykonać projekt warsztatowy

PRACOWNIA PROJEKTOWA KONSTRUKCJA BUDOWLANYCH DELTA
Piotr Pawluczuk
Lęborska 9A lok. 20, 5-281 Bydgoszcz
tel.: 516 028 303, e-mail: p.pawluczuk@delta-projekt.pl

INWESTOR:
PRZEDSIĘBIORSTWO PRODUKCJI I HANDLOWE "GELAKS" Sp. z o.o.
16-400 Suwałki, ul. Wojska Polskiego 104

PROJEKTANT:
mgr inż. Piotr Pawluczuk

BRANŻA:
mgr inż. Tomasz Działkowski

TYTUŁ:
PROJEKT WYKONAWCZY

DATA:
04.2018

SKALA:
1:10

NUMER PROJEKTU:
KS-58-A

OPIS:
Hala produkcyjno-magazynowa wraz z budynkiem administracyjno-socjalnym na terenie Suwałskiej Specjalnej Strefy Ekonomicznej Powiatu Suwałki, 16-400 Suwałki, ul. Brylantowej i Szafirowa, dz. nr 3523/1

PROJEKT WYKONAWCZY

RYGLE ŚCIENNE RS 1 ÷ 13, 16