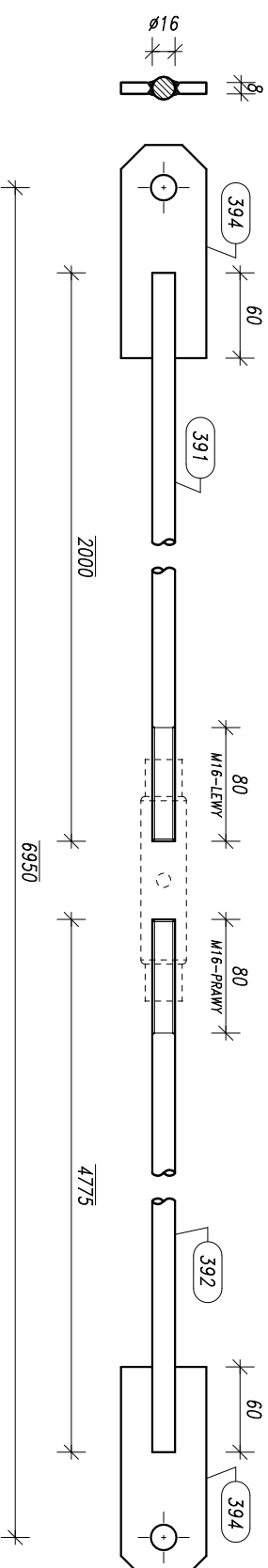


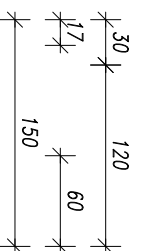
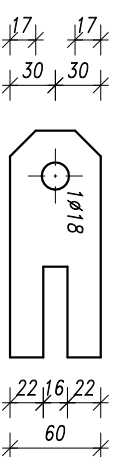
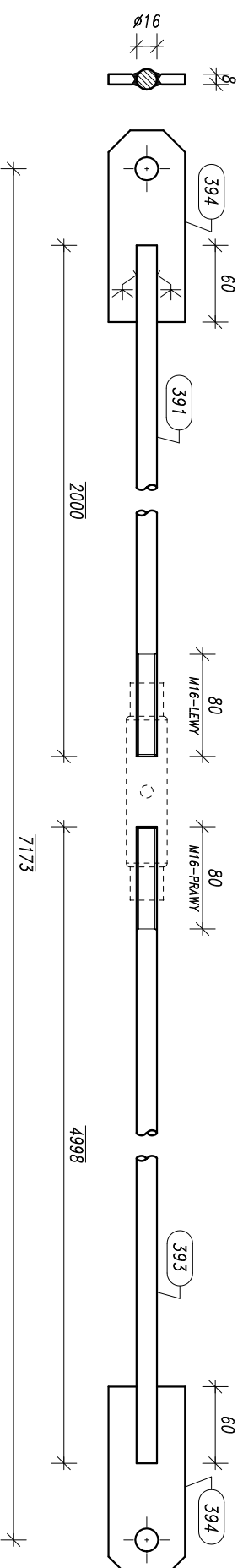
ELEMENTY ST.32; ST.33

STAL KONSTR.
S355J2

ST 32 szt. 20

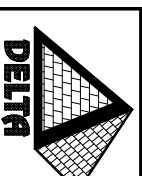


ST 33 szt. 20



Poz.394, 80x, S355J2
Plate 8x60x150

Pozycja	Przekrój	Gatunek	Liczba	Długość (mm)	Masa		
					Jednostkowa (kg/m)	Elementu (kg)	Calkowita (kg)
Pozycja ST 32 Liczba=20 Masa Elementu=11,84(kg)							
391	ROUND 16	S355J2	1	2000,00	1,580	3,16	3,16
392	ROUND 16	S355J2	1	4774,95	1,580	7,54	7,54
394	PLATE 8x60	S355J2	2	150,00	0,57	1,13	1,13
Pozycja ST 33 Liczba=20 Masa Elementu=12,19(kg)							
391	ROUND 16	S355J2	1	2000,00	1,580	3,16	3,16
393	ROUND 16	S355J2	1	4998,24	1,580	7,90	7,90
394	PLATE 8x60	S355J2	2	150,00	0,57	1,13	1,13
Masa łączna elementów (kg)						480,47	
Dodatek na spoiny : 2.0 % (kg)						9,61	
Masa całkowita (kg)						490,07	



PRACOWNIA PROJEKTOWA KONSTRUKCJI BUDOWLANYCH

DELTA

PIOTR PAWLUCZUK

Legionowa 9A lok. 20, 15-281 Białystok

tel.: 516 026 303; e-mail: p.pawluczuk@deltaprojekt.pl

Obiekt: Hala produkcyjno-magazynowa wraz z budynkiem administracyjno-socjalnym na terenie Suwalskiej Specjalnej Strefy Ekonomicznej Podstrefa Suwałki, 16-400 Suwałki, ul. Brylantowa i Szafirowa, dz. nr 35223/1

Inwestor: PRZEDSIĘBIORSTWO PRODUKCYJNO-HANDLOWE "GETAK'S" Sp. z o.o.
16-400 Suwałki, ul. Wojska Polskiego 104

Projektant: mgr inż. Piotr Pawluczuk
Nr uprawnień: PDL/0002/P00K/06

Współpracownik: mgr inż. Tomasz Dziatkowski

Etap: KONSTRUKCJA
Faza: PROJEKT WYKONAWCZY

Data: 04.2108

Nazwa rysunku: ELEMENTY ST.32; ST.33

Skala: 1:5
Nr rys.: KS-57