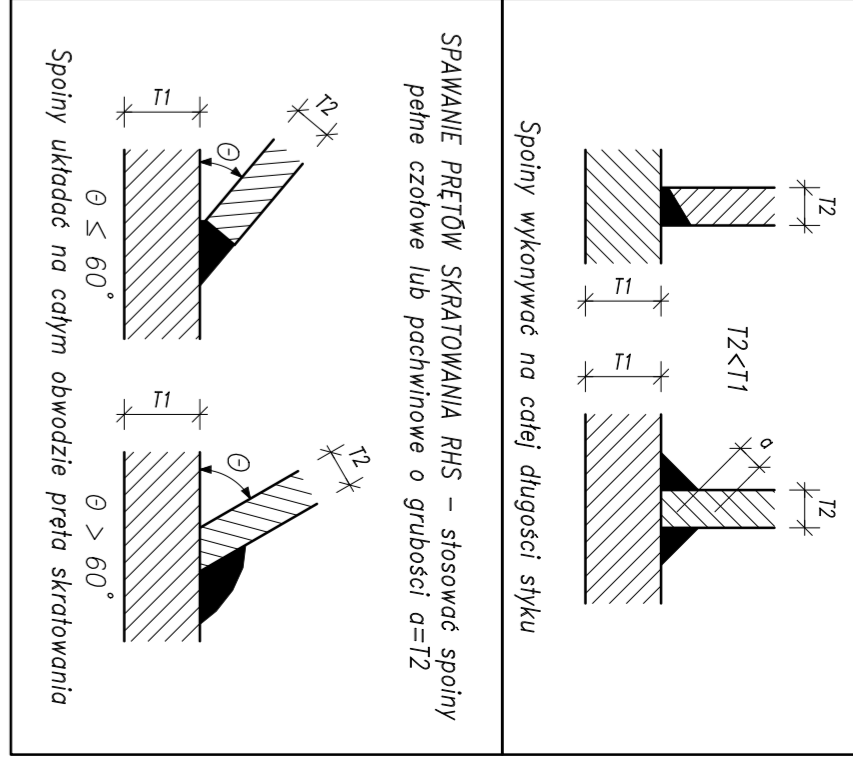


ELEMENTY ST.27 ÷ ST.31

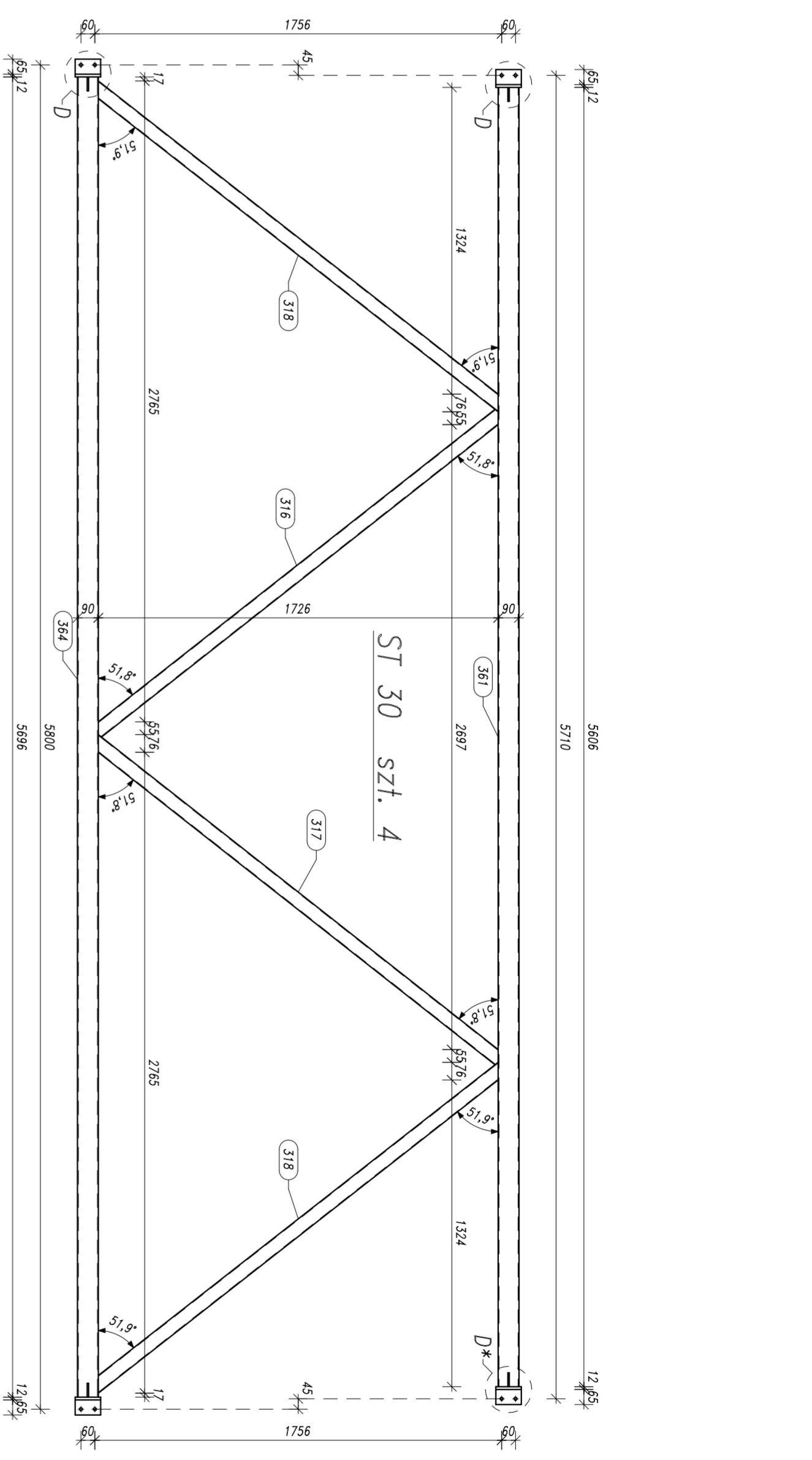
1:20

STAL KONSTR.
S355J2

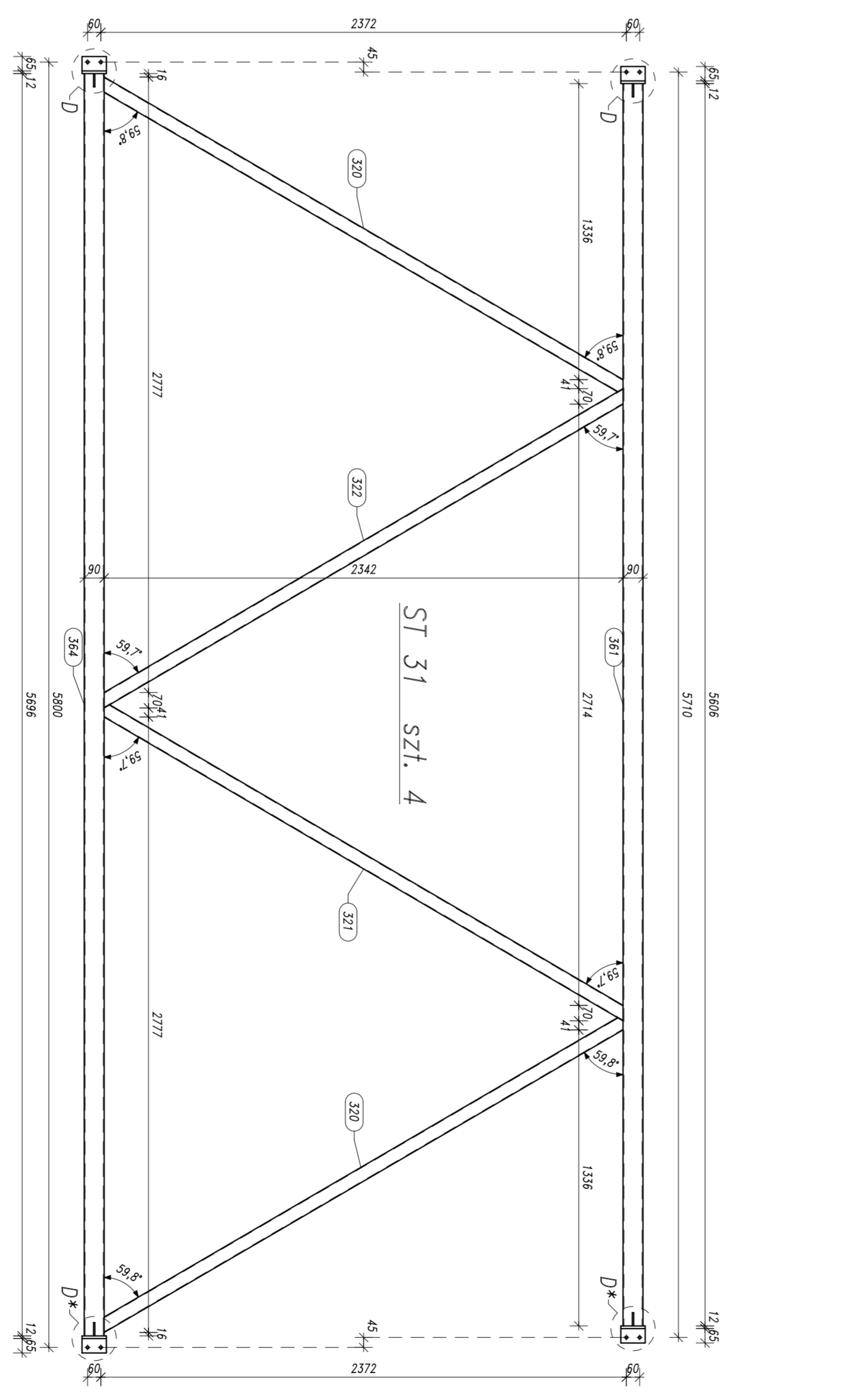
SPÓJNY NIEZNAKOWANE – zastosowanie spójny czelowe o pełnym przekroju lub obustronne pochłinnowe o grubości $a=0,6xT$



Spójny wykonane na całej długości styku

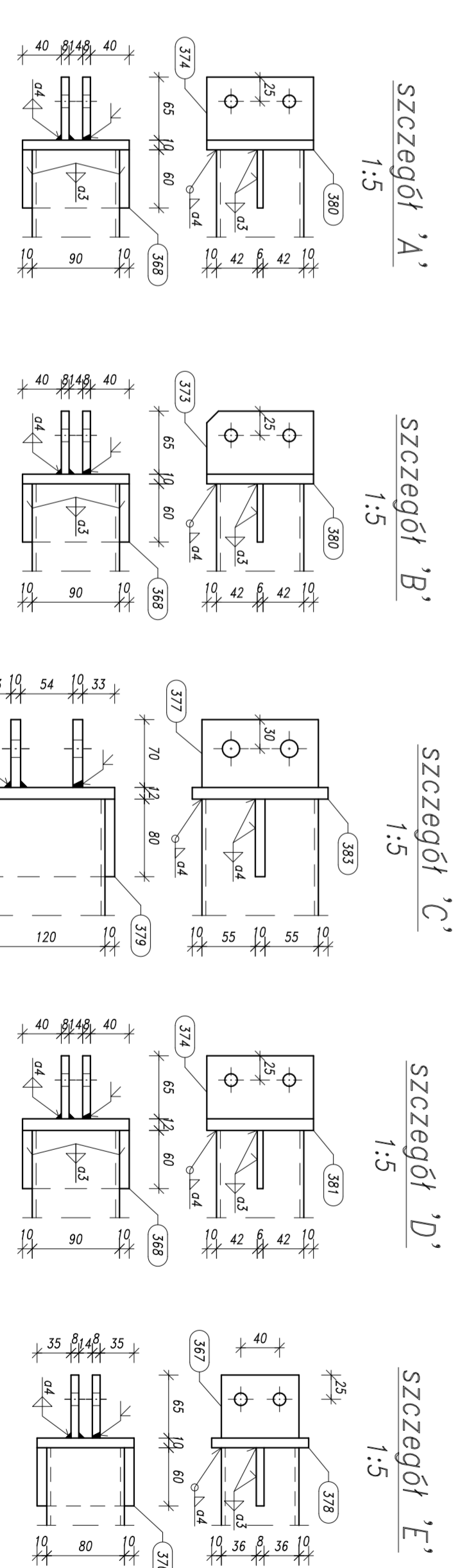
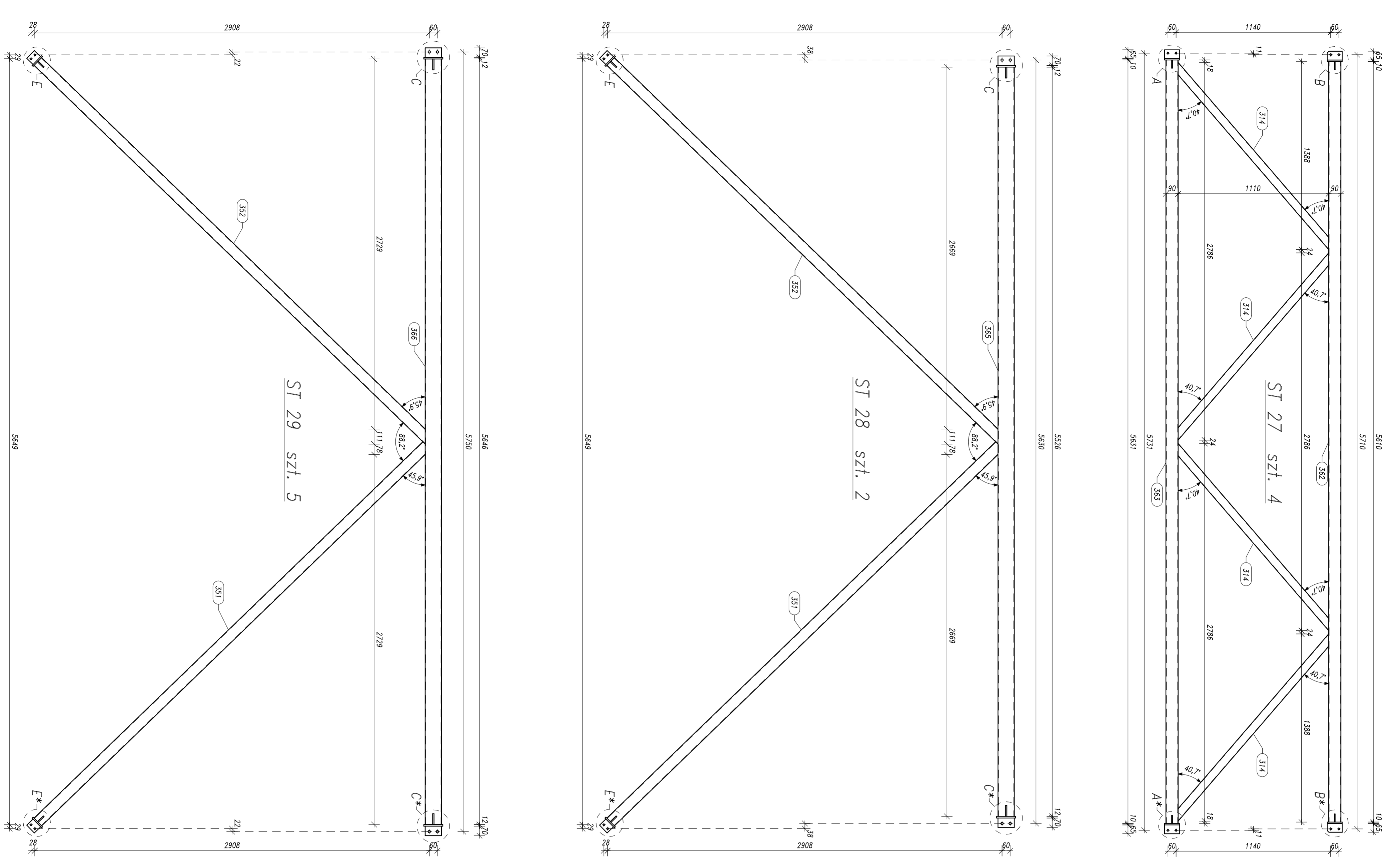


Przekroj	Przekroj	Grubość	Długość (mm)	Ilość	Masa
					(kg/m)
Przebieg ST 27 Liczba=4 Masa Elementu=163,17(kg)					
314	SOJA 60x60x4	S355J2H	1770,65	5,188	1,19
362	SOJA 60x60x3	S355J2H	10,479	58,78	58,78
363	SOJA 90x90x4	S355J2H	10,479	59,01	59,01
368	PLATE 6x110	S355J2	4	60,00	0,31
374	PLATE 6x110	S355J2	4	60,00	0,45
380	PLATE 10x110	S355J2	4	110,00	0,85
					3,80
					163,17
Przebieg ST 28 Liczba=2 Masa Elementu=164,27(kg)					
331	SOJA 60x60x4	S355J2H	1	3890,62	9,222
332	SOJA 60x60x4	S355J2H	1	4014,20	9,222
352	SOJA 80x80x4	S355J2H	1	4014,20	9,222
366	SOJA 120x120x4	S355J2H	1	5646,00	60,43
367	PLATE 6x65	S355J2	4	80,00	0,33
370	PLATE 6x60	S355J2	2	100,00	0,38
372	PLATE 10x70	S355J2	4	120,00	2,64
378	PLATE 10x100	S355J2	2	140,00	1,57
379	PLATE 10x80	S355J2	2	140,00	0,88
383	PLATE 12x140	S355J2	2	140,00	1,85
					164,27



Przekroj	Przekroj	Grubość	Długość (mm)	Ilość	Masa
					(kg/m)
Przebieg ST 28 Liczba=2 Masa Elementu=164,27(kg)					
331	SOJA 60x60x4	S355J2H	1	3890,62	9,222
332	SOJA 60x60x4	S355J2H	1	4014,20	9,222
352	SOJA 80x80x4	S355J2H	1	4014,20	9,222
366	SOJA 120x120x4	S355J2H	1	5646,00	60,43
367	PLATE 6x65	S355J2	4	80,00	0,33
370	PLATE 6x60	S355J2	2	100,00	0,38
372	PLATE 10x70	S355J2	4	120,00	2,64
378	PLATE 10x100	S355J2	2	140,00	1,57
379	PLATE 10x80	S355J2	2	140,00	0,88
383	PLATE 12x140	S355J2	2	140,00	1,85
					164,27
Przebieg ST 29 Liczba=5 Masa Elementu=155,98(kg)					
351	SOJA 80x80x4	S355J2H	1	3900,62	9,222
352	SOJA 80x80x4	S355J2H	1	4014,20	9,222
366	SOJA 120x120x4	S355J2H	1	5646,00	60,43
367	PLATE 6x65	S355J2	4	80,00	0,33
370	PLATE 6x60	S355J2	2	100,00	0,38
372	PLATE 10x70	S355J2	4	120,00	2,64
378	PLATE 10x100	S355J2	2	140,00	1,57
379	PLATE 10x80	S355J2	2	140,00	0,88
383	PLATE 12x140	S355J2	2	140,00	1,85
					165,98
Przebieg ST 30 Liczba=4 Masa Elementu=174,13(kg)					
316	SOJA 60x60x3	S355J2H	1	2717,64	5,188
317	SOJA 60x60x3	S355J2H	1	2730,78	5,188
318	SOJA 60x60x3	S355J2H	2	2239,07	11,62
361	SOJA 90x90x4	S355J2H	1	5666,00	58,74
364	SOJA 90x90x4	S355J2H	1	5666,00	10,479
368	PLATE 6x110	S355J2	4	60,00	0,31
374	PLATE 6x110	S355J2	4	60,00	0,45
381	PLATE 12x110	S355J2	4	110,00	1,14
					174,13
Przebieg ST 31 Liczba=4 Masa Elementu=184,61(kg)					
320	SOJA 60x60x3	S355J2H	2	2731,51	5,188
321	SOJA 60x60x3	S355J2H	1	2734,49	5,188
322	SOJA 60x60x3	S355J2H	1	2748,92	5,188
361	SOJA 90x90x4	S355J2H	1	5666,00	10,479
364	SOJA 90x90x4	S355J2H	1	5666,00	10,479
368	PLATE 6x110	S355J2	4	60,00	0,31
374	PLATE 6x110	S355J2	4	60,00	0,45
381	PLATE 12x110	S355J2	4	110,00	1,14
					184,61
					324,06
					64,92
					3310,98

* - odbicie lustrzane



DELTA PROJEKT WYKONAWCZY

16-400 Sławek, ul. Wojska Polskiego 104

mgr inż. Piotr Pawluczuk

mgr inż. Tomasz Dziakowski

04.2108

ELEMENTY ST.27 ÷ ST.31

KS-55