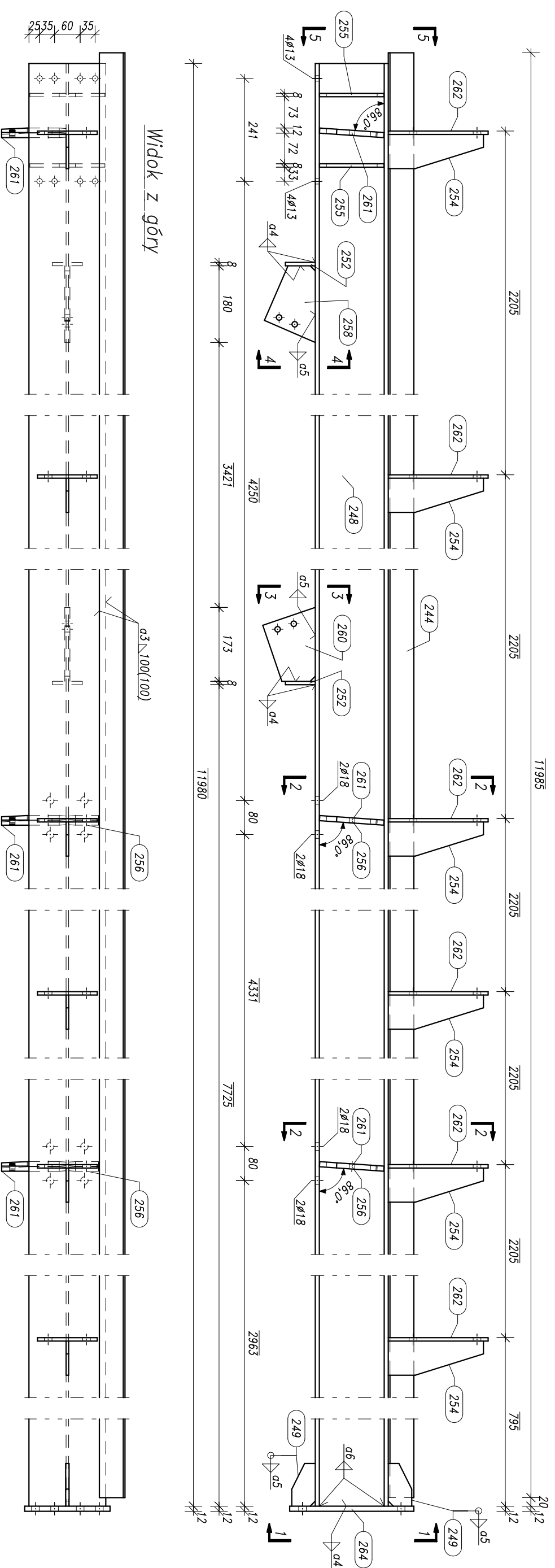


ELEMENTY RG.7, RG.8

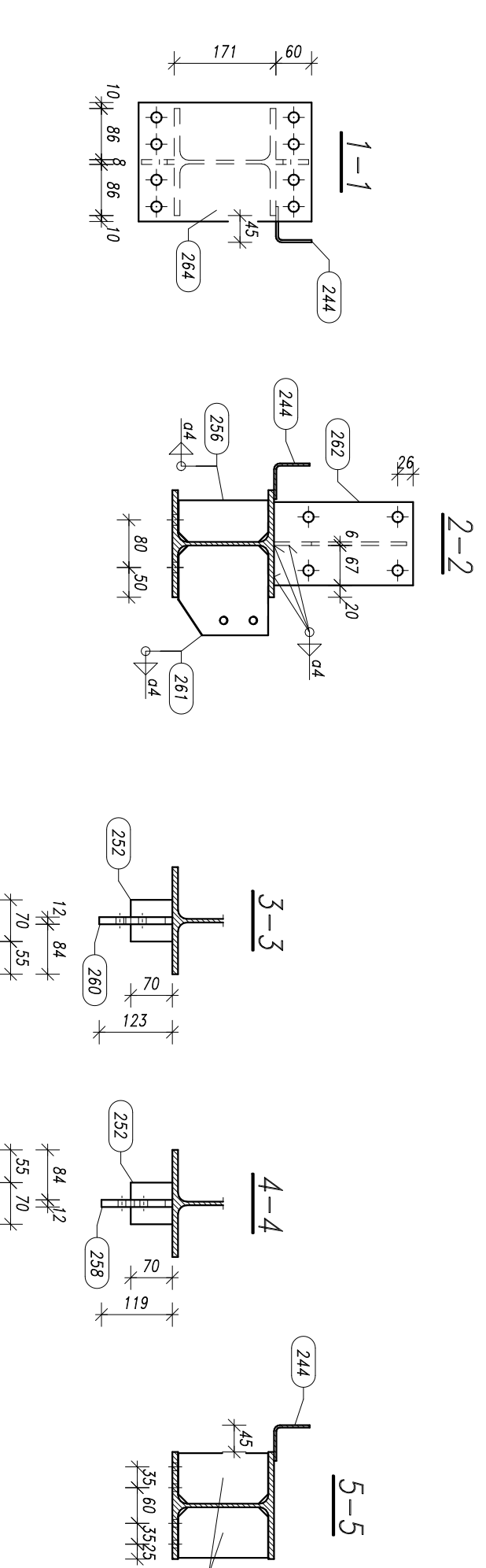
1:10

RG 7 szt.1 – wg rysunku
RG 8 szt.1 – odbicie lustrzane



Symbol	Przekrój	Wykonanie	Liczba	Długość (mm)	Jednostkowa Masa (kg/m)	Masa Elementu (kg)	Całkowita Masa (kg)
Masa Elementu=507,39(kg)							
244	LR 60x60x4	S235JR	1	11985,00	3,510	42,07	42,07
248	HEA 180	S355J2	1	11980,00	35,522	425,56	425,56
249	PLATE 8x55	S355J2	2	100,00	0,35	0,69	0,69
252	PLATE 8x70	S355J2	2	70,00	0,31	0,62	0,62
254	PLATE 6x80	S355J2	6	223,00	0,84	5,04	5,04
255	PLATE 8x85	S355J2	4	151,00	0,81	3,23	3,23
256	PLATE 12x151	S355J2	2	70,00	1,00	1,99	1,99
258	PLATE 12x130	S355J2	1	160,00	1,96	1,96	1,96
260	PLATE 12x150	S355J2	1	160,00	1,96	1,96	1,96
261	PLATE 12x151	S355J2	3	151,00	2,15	6,45	6,45
262	PLATE 8x140	S355J2	6	234,00	2,06	12,35	12,35
264	PLATE 12x200	S355J2	1	291,00	5,48	5,48	5,48
Masa łączna elementów (kg)							507,39
Dodatek na spoiny : 2,0 % (kg)							1014,78
Masa całkowita (kg)							20,30
							1035,08

Symbol	Przekrój	Wykonanie	Liczba	Długość (mm)	Jednostkowa Masa (kg/m)	Masa Elementu (kg)	Całkowita Masa (kg)
Masa Elementu=507,39(kg)							
244	LR 60x60x4	S235JR	1	11985,00	3,510	42,07	42,07
248	HEA 180	S355J2	1	11980,00	35,522	425,56	425,56
249	PLATE 8x55	S355J2	2	100,00	0,35	0,69	0,69
252	PLATE 8x70	S355J2	2	70,00	0,31	0,62	0,62
254	PLATE 6x80	S355J2	6	223,00	0,84	5,04	5,04
255	PLATE 8x85	S355J2	4	151,00	0,81	3,23	3,23
256	PLATE 12x151	S355J2	2	70,00	1,00	1,99	1,99
258	PLATE 12x130	S355J2	1	160,00	1,96	1,96	1,96
260	PLATE 12x150	S355J2	1	160,00	1,96	1,96	1,96
261	PLATE 12x151	S355J2	3	151,00	2,15	6,45	6,45
262	PLATE 8x140	S355J2	6	234,00	2,06	12,35	12,35
264	PLATE 12x200	S355J2	1	291,00	5,48	5,48	5,48
Masa łączna elementów (kg)							507,39
Dodatek na spoiny : 2,0 % (kg)							1014,78
Masa całkowita (kg)							20,30
							1035,08



SPOINY NIEOZNACZONE – zastosować spoiny czołowe o pełnym przekroju lub obustronne pochwinowe o grubości $a=0,6 \times T2$

Spoiny wykonywać na całej długości styku

PRACOWNIA PROJEKTOWA KONSTRUKCJI BUDOWLANYCH
DELTA
PIOTR PAWLUCZUK

Legionowa 94 lok. 20, 15-281 Białystok
tel.: 516 026 303; e-mail: pawluczuk@deltaprojekt.pl

Opis: Hala produkcyjno-magazynowa wraz z budynkiem administracyjno-socjalnym na terenie Suwalskiej Specjalnej Strefy Ekonomicznej Podstrefa Suwałki, 16-400 Suwałki, ul. Brylantowa i Szafirowa, dz. nr 35223/1

Investor: PRZEDSIĘBIORSTWO PRODUKCYJNO-HANDLOWE "GETAK'S" Sp. z o.o.
16-400 Suwałki, ul. Wojska Polskiego 104

Projektant: mgr inż. Piotr Pawluczuk
Współprojektant: mgr inż. Tomasz Dziatkowski

BRANŻA: KONSTRUKCJA
PROJEKT WYKONAWCZY

Skala: 1:10
Nr rys.: KS-49