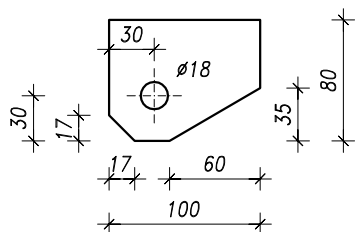
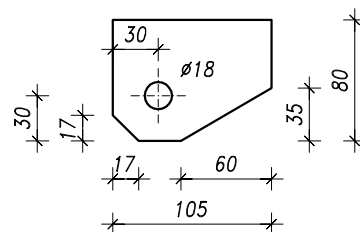


DŹWIGARY DK... – WYBRANE DETALE

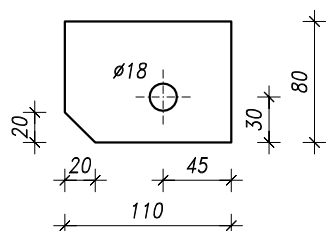
1:5



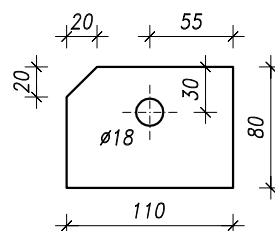
Poz.198, 36x, S355J2
Plate 8x80x100



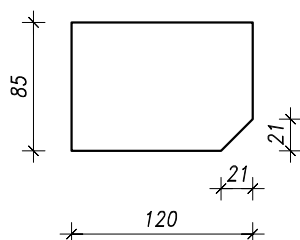
Poz.199, 36x, S355J2
Plate 8x80x105



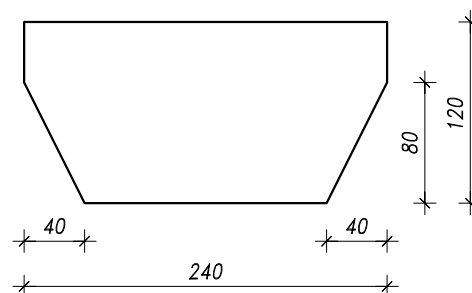
Poz.200, 4x, S355J2
Plate 8x80x110



Poz.201, 4x, S355J2
Plate 8x80x110



Poz.206, 64x, S355J2
Plate 10x85x120



Poz.211, 128x, S355J2
Plate 8x120x240

			PRACOWNIA PROJEKTOWA KONSTRUKCJI BUDOWLANYCH		
			DELTA PIOTR PAWLUCZUK Legionowa 9A lok. 20, 15-281 Białystok tel.: 516 026 303; e-mail: p.pawluczuk@deltaprojekt.pl		
Obiekt: Hala produkcyjno-magazynowa wraz z budynkiem administracyjno-socjalnym na terenie Suwalskiej Specjalnej Strefy Ekonomicznej Podstrefa Suwałki, 16-400 Suwałki, ul. Brylantowa i Szafirowa, dz. nr 35223/1					
Inwestor: PRZEDSIĘBIORSTWO PRODUKCYJNO-HANDLOWE "GETAK'S" Sp. z o.o. 16-400 Suwałki, ul. Wojska Polskiego 104					
Projektant:		Nr uprawnień:		Podpis:	
mgr inż. Piotr Pawluczuk		PDL/0002/P00K/06			
Współpraca:				Podpis:	
mgr inż. Tomasz Działkowski					
Branża:		Faza:		Data:	
KONSTRUKCJA		PROJEKT WYKONAWCZY		04.2018	
Nazwa rysunku:				Skala:	
DŹWIGARY DK... – WYBRANE DETALE				1:5	
				Nr rys.: KS-31	