

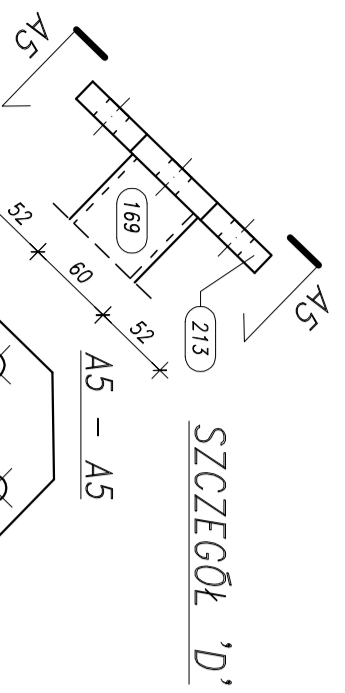
DŹWIGARY DK 7 ÷ 9 – SZCZEGÓŁY

1:5

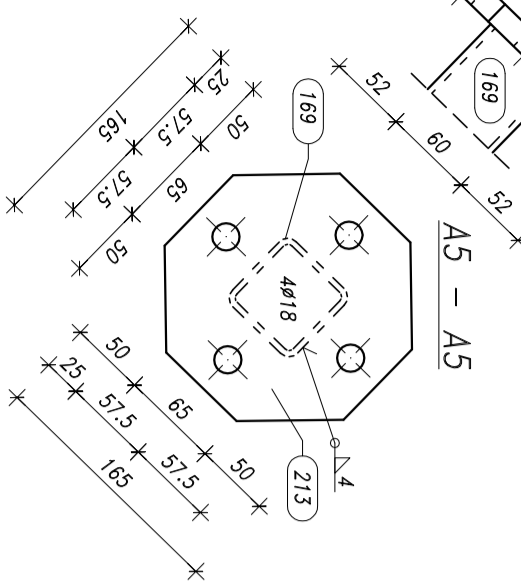
STAL KONSTRUKCYJNA

S355J2H

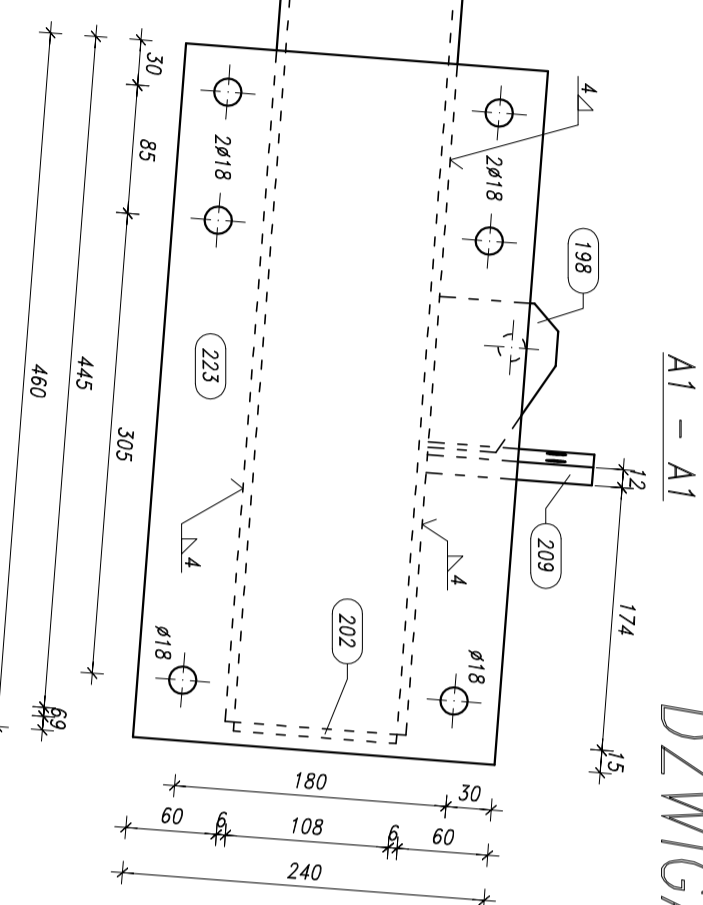
S355J2



SZCZEGÓŁ 'D'

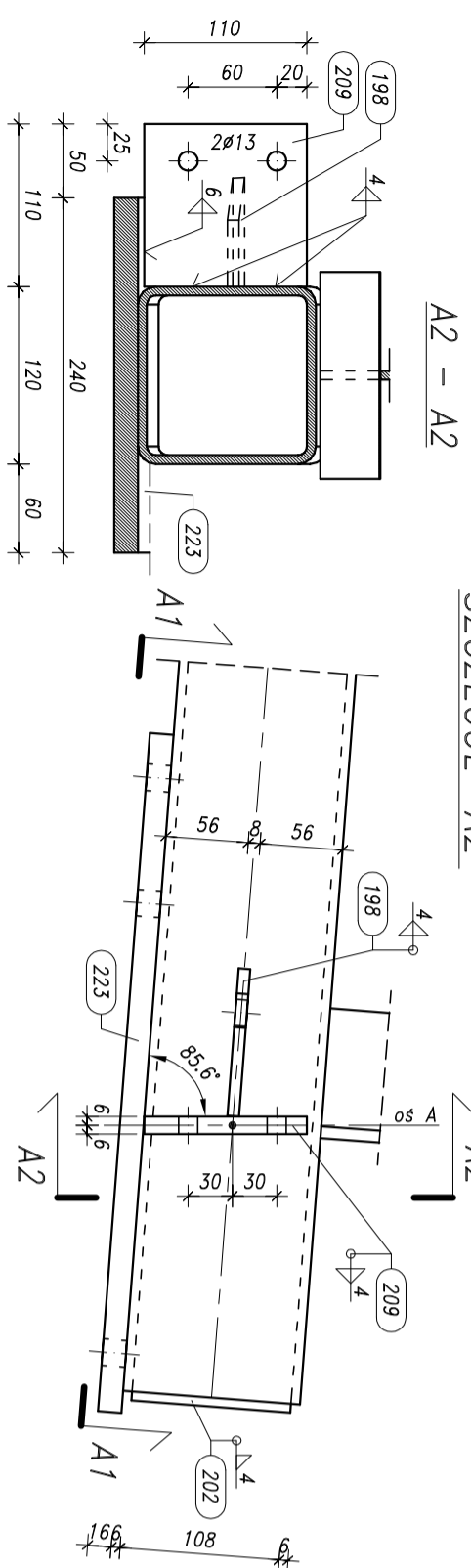


A5 – A5



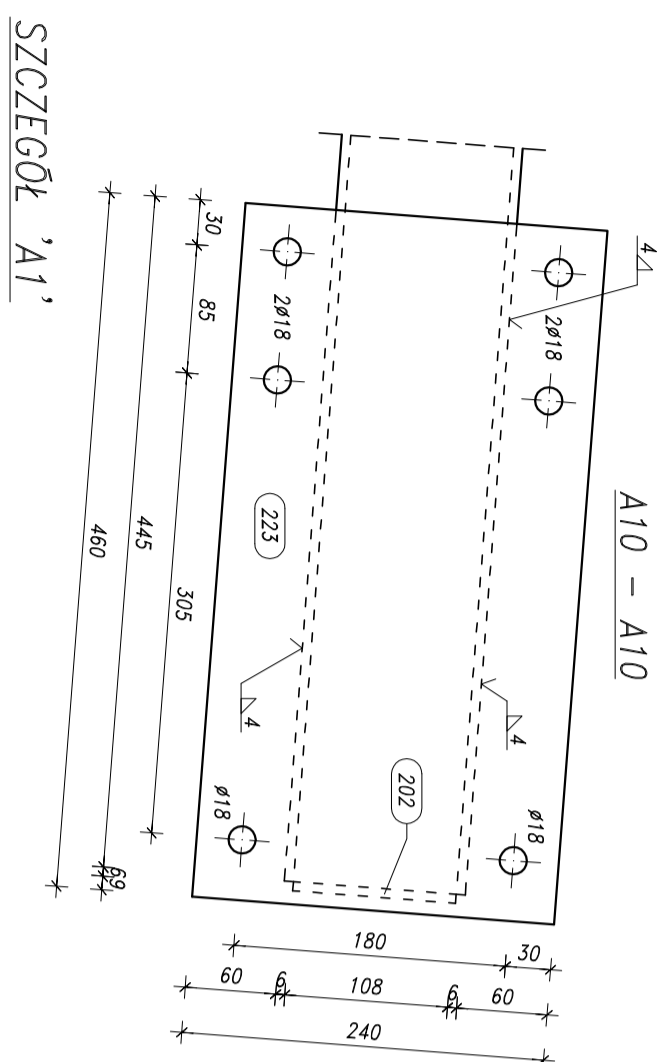
A1 – A1

SZCZEGÓŁ 'A2'

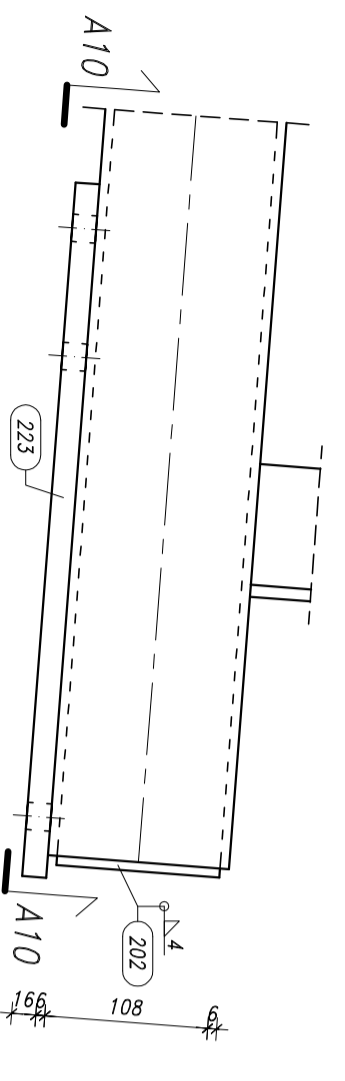


A2 – A2

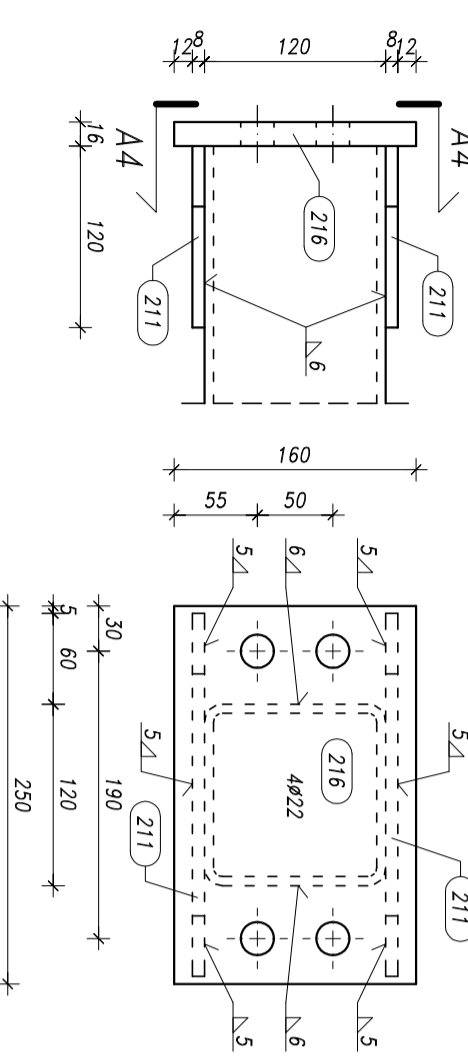
A10 – A10



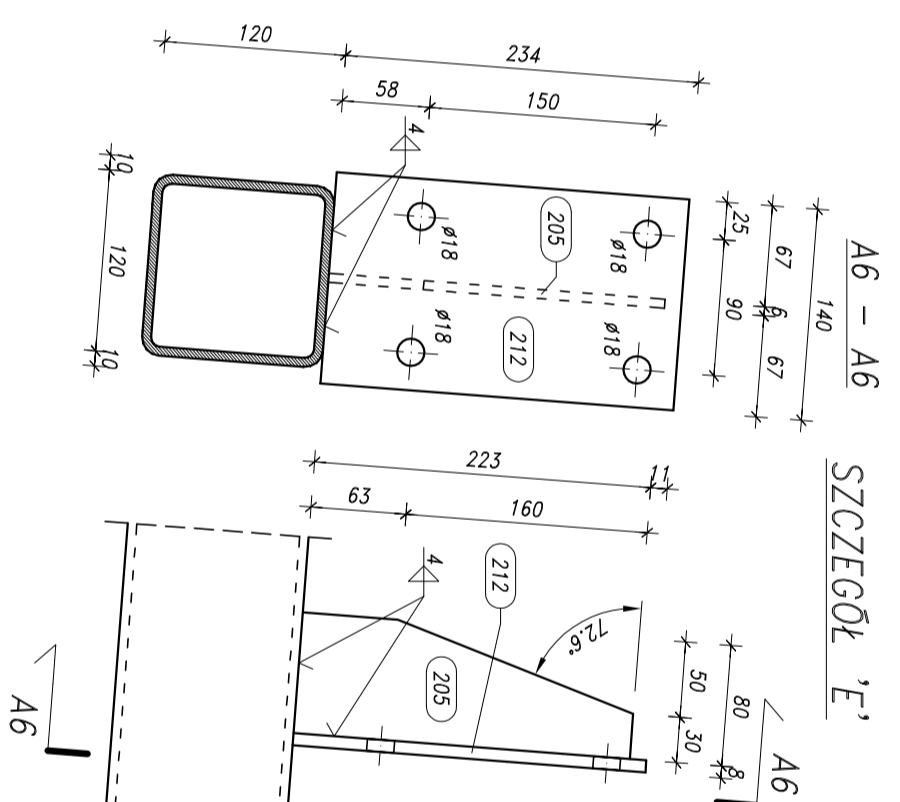
SZCZEGÓŁ 'A1'



SZCZEGÓŁ 'C'

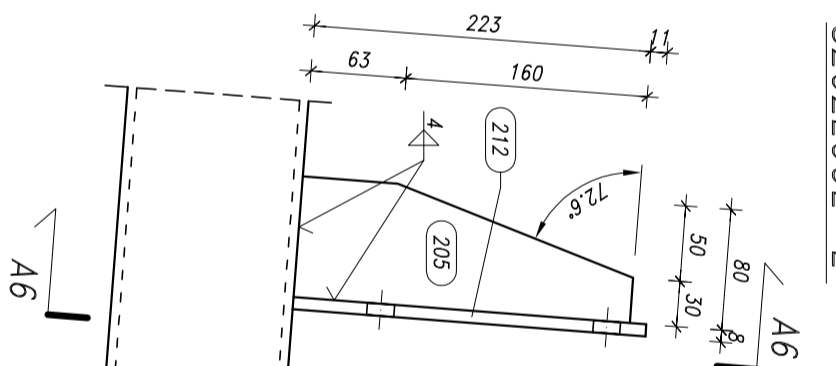


A4 – A4

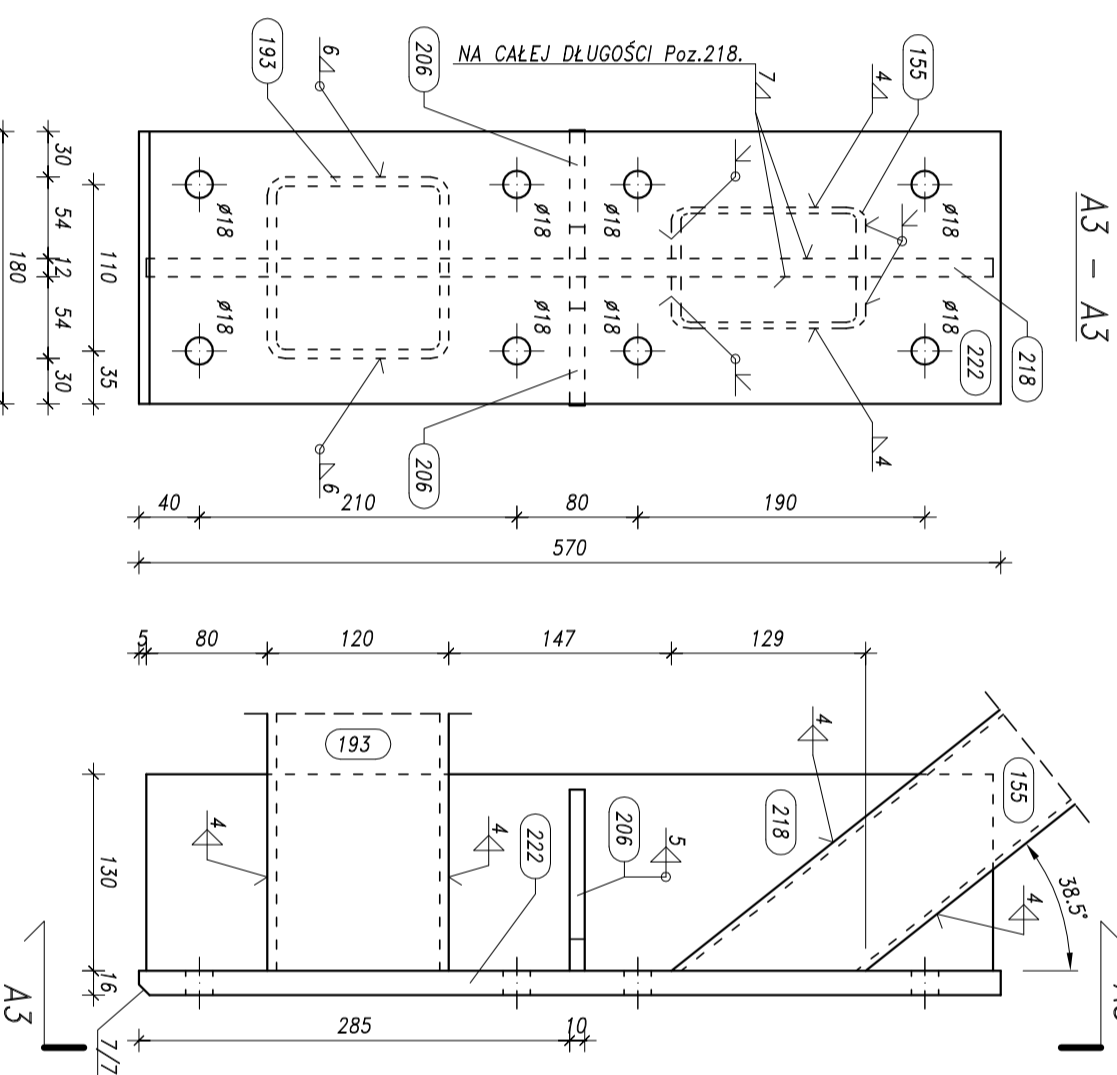


A6 – A6

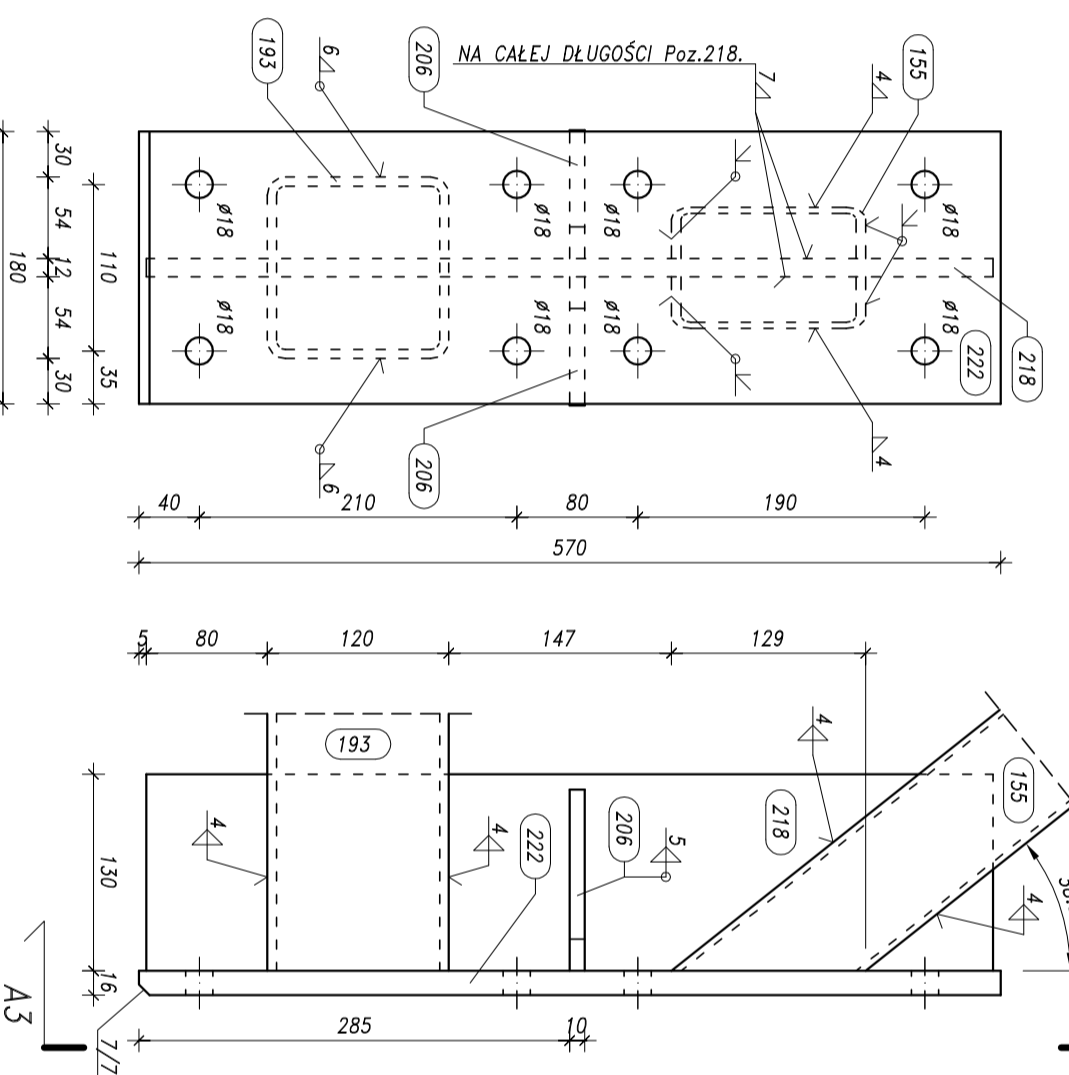
SZCZEGÓŁ 'E'



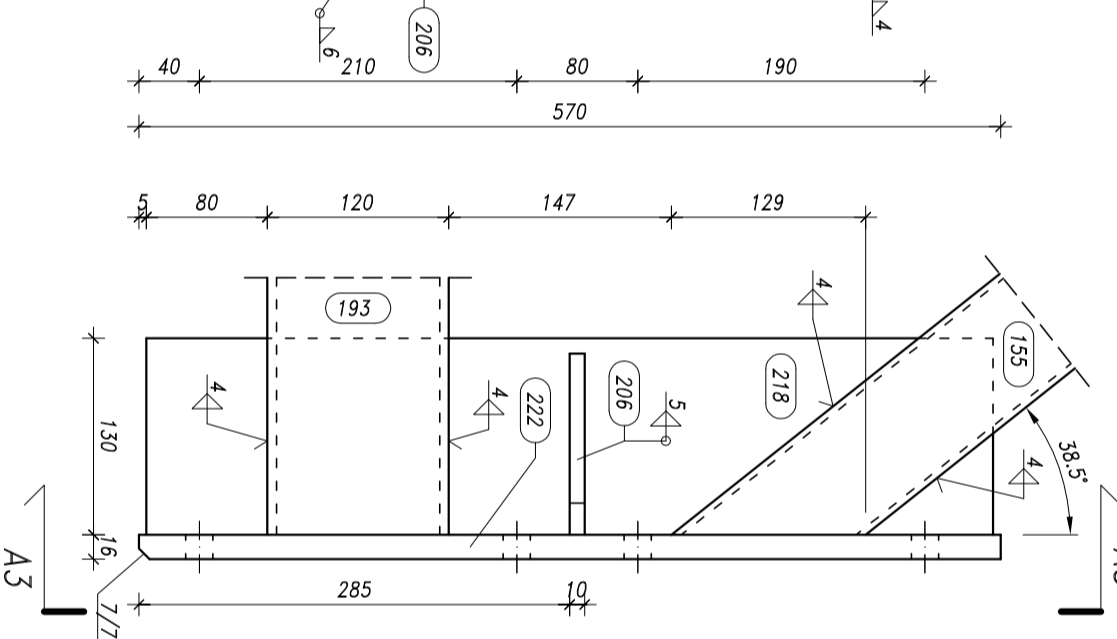
SZCZEGÓŁ 'B'



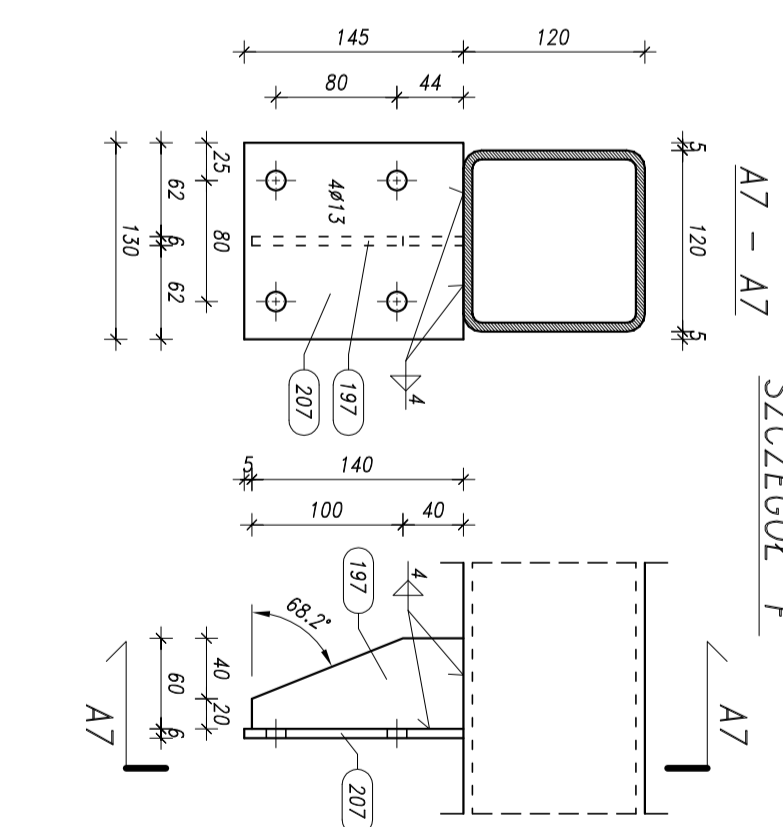
A3 – A3



A3 – A3

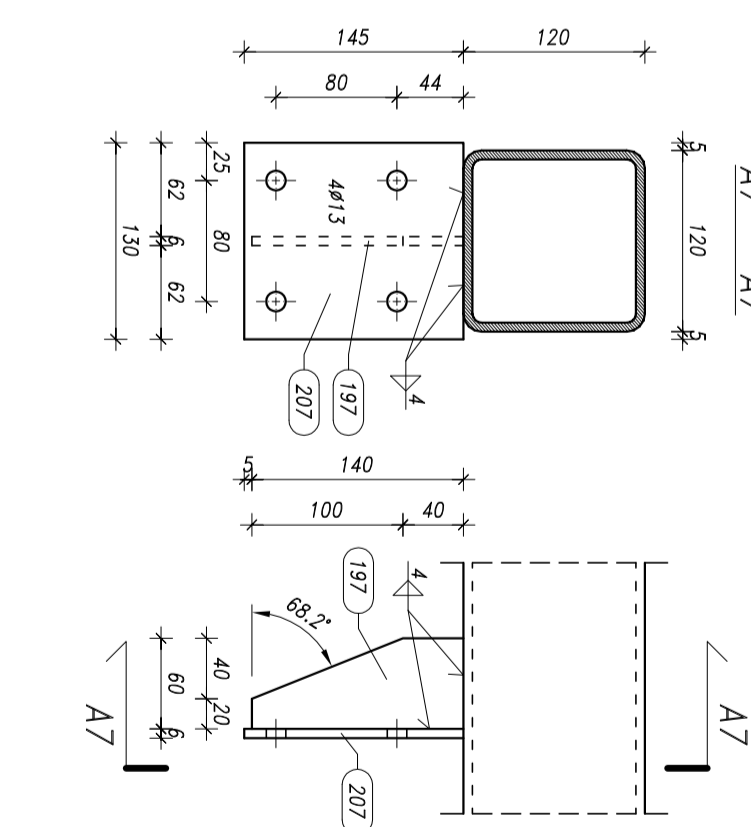


A3 – A3

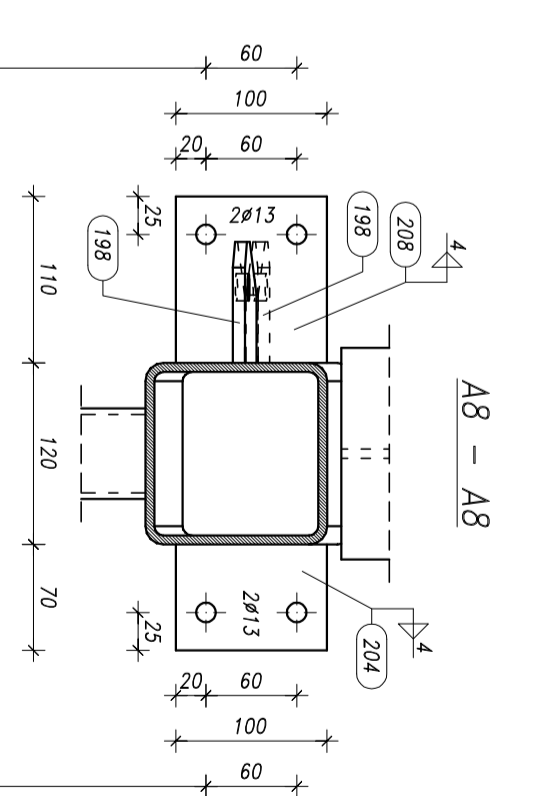


A7 – A7

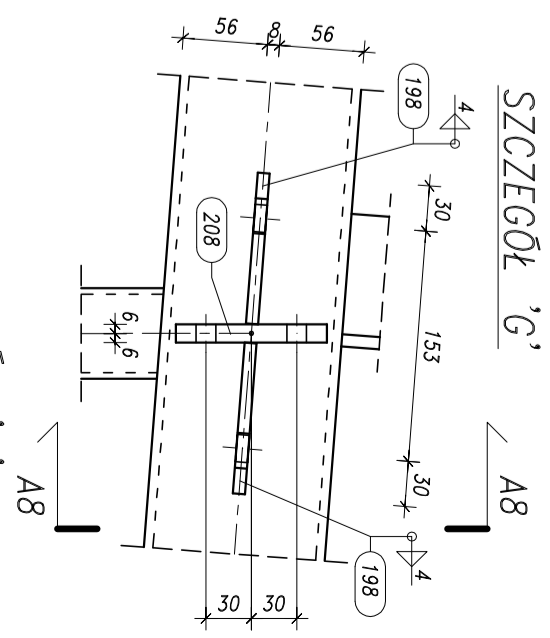
SZCZEGÓŁ 'F'



A7 – A7

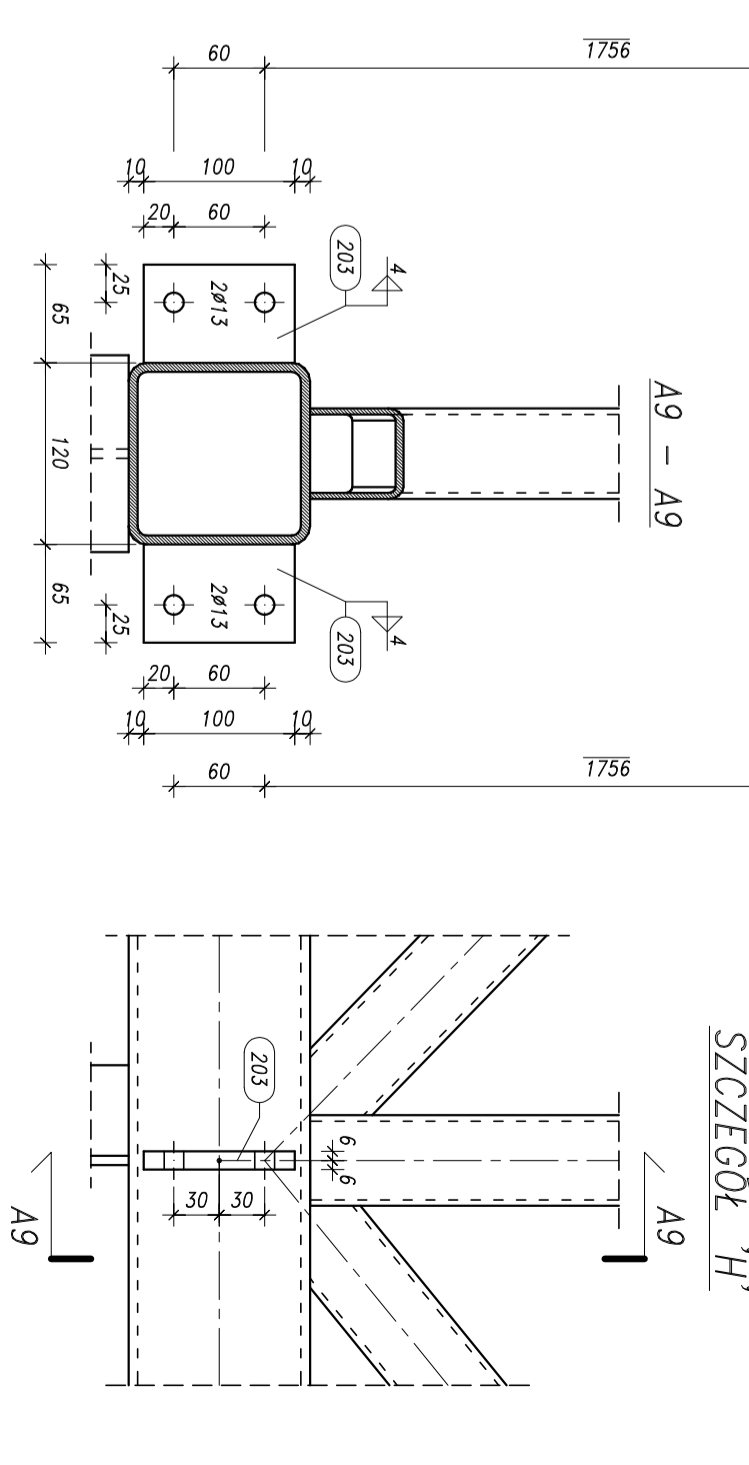


A8 – A8



SZCZEGÓŁ 'G'

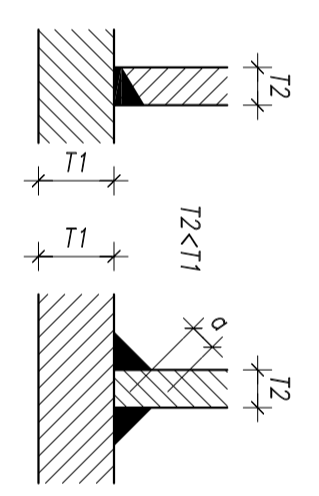
A8



SZCZEGÓŁ 'H'

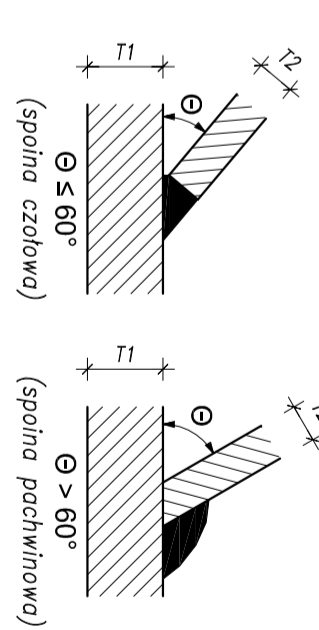
A9

SPINY NIEOZNACZONE – zastosować spoiny czolowe o pełnym przekroju lub obustronne pochlinowe o grubości $a=0,6xT2$



Spoiny wykonywać na całej długości styku

SPAWANIE PRĘTÓW SKRATOWANIA RHS – stosować spoiny pełne czolowe lub pochlinowe o grubości $a=12$



Spoiny układać na całym obwodzie pręta skratowania.

Przed przystąpieniem do produkcji należy wykonać projekt warsztatowy

PRACOWNIA PROJEKTOWA KONSTRUKCJA BUDOWLANYCH DELTA
 PIOTR PAWLUCZUK
 Legionowa 94 lok. 20, 15-281 Białystok
 tel.: 516 026 303; e-mail: p.pawluczuk@deltaprojekt.pl

Opiek.: Hala produkcyjno-magazynowa wraz z budynkiem administracyjno-socjalnym na terenie Suwalskiej Specjalnej Strefy Ekonomicznej Podstrefa Suwalski, 16-400 Suwalski, ul. Brylantowa i Szafitowa, dz. nr 35223/1

Investor: PRZEDSIĘBIORSTWO PRODUKCYJNO-HANDLOWE "GĘTAK S" Sp. z o.o.
 16-400 Suwalski, ul. Wojska Polskiego 104

Projektant: mgr inż. Piotr Pawluczuk
 Wykonawca: mgr inż. Tomasz Dziłkowski
 Nazwa projektu: DŹWIGARY DK 7 ÷ 9 – SZCZEGÓŁY
 Data: 04.2018
 Skala: 1:5
 Nr rys.: KS-27