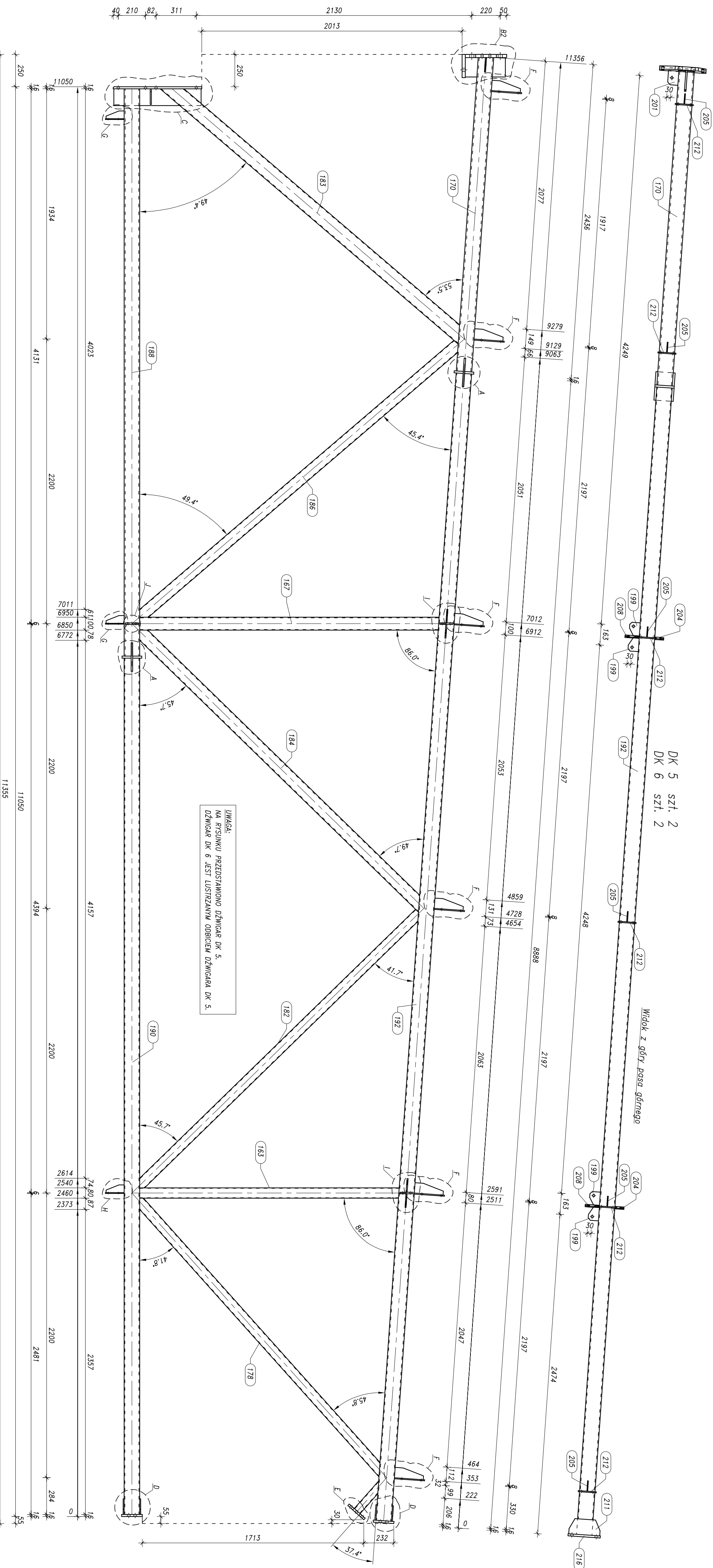


DŹWIGARY DK 5, 6

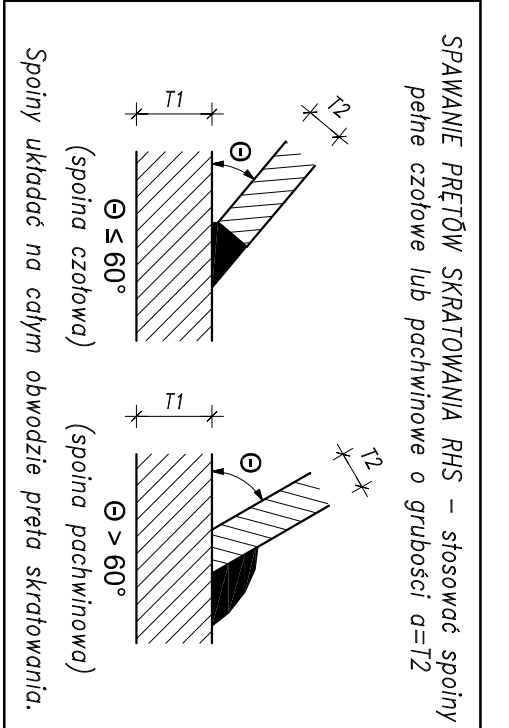
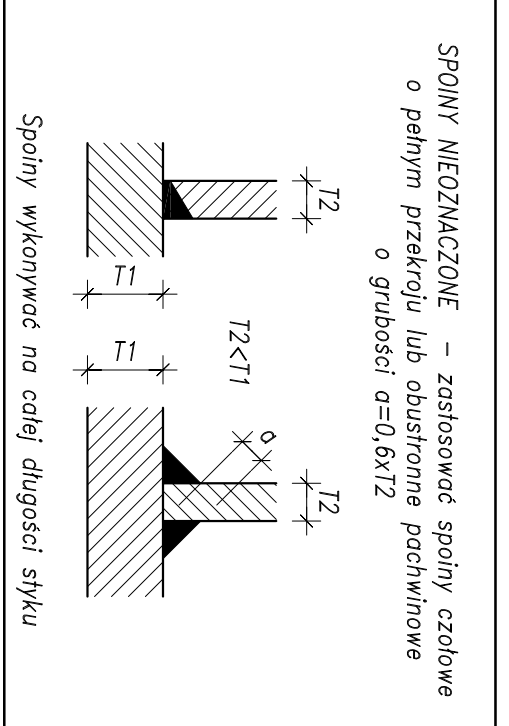
1:20

STAL KONSTRUKCYJNA
S355J2H
S355J2+Z25
S355J2



UWAGA:
NA RYSUNKU PRZEDSTAWIONO DŹWIGAR DK 5,
A DŹWIGAR DK 6 JEST LUSTRIANYM ODBIEM DŹWIGARA DK 5.

Przed przystąpieniem do produkcji należy wykonać projekt warsztatowy



Porzycie	Przekrój	Galuniek	Liczba	Długość (mm)	Masa elementarna (kg)	Masa całkowita (kg)
152	SOJA 60x60x4	S355J2H	1	285,00	6,710	1,91
153	SOJA 60x60x4	S355J2H	1	2006,65	9,222	18,51
163	SOJA 100x100x5	S355J2H	1	2315,35	14,410	33,36
167	SOJA 120x120x6	S355J2H	1	2485,57	26,409	64,32
170	SOJA 80x80x4	S355J2H	1	3051,41	9,222	26,18
178	SOJA 120x120x6	S355J2H	1	3051,41	9,222	27,96
183	SOJA 120x120x6	S355J2H	1	3244,63	10,428	34,00
186	SOJA 120x120x6	S355J2H	1	3244,63	10,428	34,00
188	SOJA 120x120x6	S355J2H	1	3244,63	10,428	34,00
189	SOJA 120x120x6	S355J2H	1	3244,63	10,428	34,00
190	SOJA 120x120x6	S355J2H	1	3244,63	10,428	34,00
192	SOJA 120x120x6	S355J2H	1	3244,63	10,428	34,00
197	PLATE 6x60	S355J2	4	105,00	0,53	2,11
201	PLATE 8x80	S355J2	2	110,00	0,51	0,55
203	PLATE 12x100	S355J2	2	70,00	0,66	1,32
204	PLATE 16x180	S355J2	2	290,00	5,03	10,05
205	PLATE 16x180	S355J2	2	290,00	5,03	10,05
206	PLATE 16x180	S355J2	2	290,00	5,03	10,05
207	PLATE 16x180	S355J2	2	290,00	5,03	10,05
208	PLATE 16x180	S355J2	2	290,00	5,03	10,05
209	PLATE 16x180	S355J2	2	290,00	5,03	10,05
210	PLATE 16x180	S355J2	2	290,00	5,03	10,05
211	PLATE 16x180	S355J2	2	290,00	5,03	10,05
212	PLATE 16x180	S355J2	2	290,00	5,03	10,05
213	PLATE 16x180	S355J2	2	290,00	5,03	10,05
214	PLATE 16x180	S355J2	2	290,00	5,03	10,05
215	PLATE 16x180	S355J2	2	290,00	5,03	10,05
216	PLATE 16x180	S355J2	2	290,00	5,03	10,05
219	PLATE 16x180	S355J2	2	290,00	5,03	10,05
220	PLATE 16x180	S355J2	2	290,00	5,03	10,05
221	PLATE 16x180	S355J2	2	290,00	5,03	10,05
222	PLATE 16x180	S355J2	2	290,00	5,03	10,05
227	PLATE 6x140	S355J2	1	145,00	0,36	0,96
Masa bezno elementów (kg)					864,17	3456,68
Dodatek na spoiny ± 2,0 % (kg)						68,13
Masa całkowita (kg)						3525,81

PRACOWNIA PROJEKTOWA KONSTRUKCJA BUDOWLANA DELTA
PIOTR PAWLUCZUK
Legionowa 94 lok. 20, 15-281 Białystok
tel.: 516 026 303 e-mail: p.pawluczuk@deltaprojekt.pl

DELTA

Objekt: Hala produkcyjno-magazynowa wraz z budynkiem administracyjno-socjalnym na terenie Suwalskiej Specjalnej Strefy Ekonomicznej Podstrefa Suwalski, 16-400 Suwałki, ul. Brylantowa i Szarłtowa, dz. nr 35223/1

Investor: PRZEDSIĘBIORSTWO PRODUKCYJNO-HANDLOWE GETLAK S Sp. z o.o.
16-400 Suwałki, ul. Wojska Polskiego 104

Projektant: mgr inż. Piotr Pawluczuk PNL/0002/POK/06
Wzrost: 104

Projekt: mgr inż. Tomasz Dziatkowski
Fotograf: KONSTRUKCJA PROJEKT WYKONAWCZY

Skala: 1:20
Wzrost: KS-23

DŹWIGARY DK 5, 6