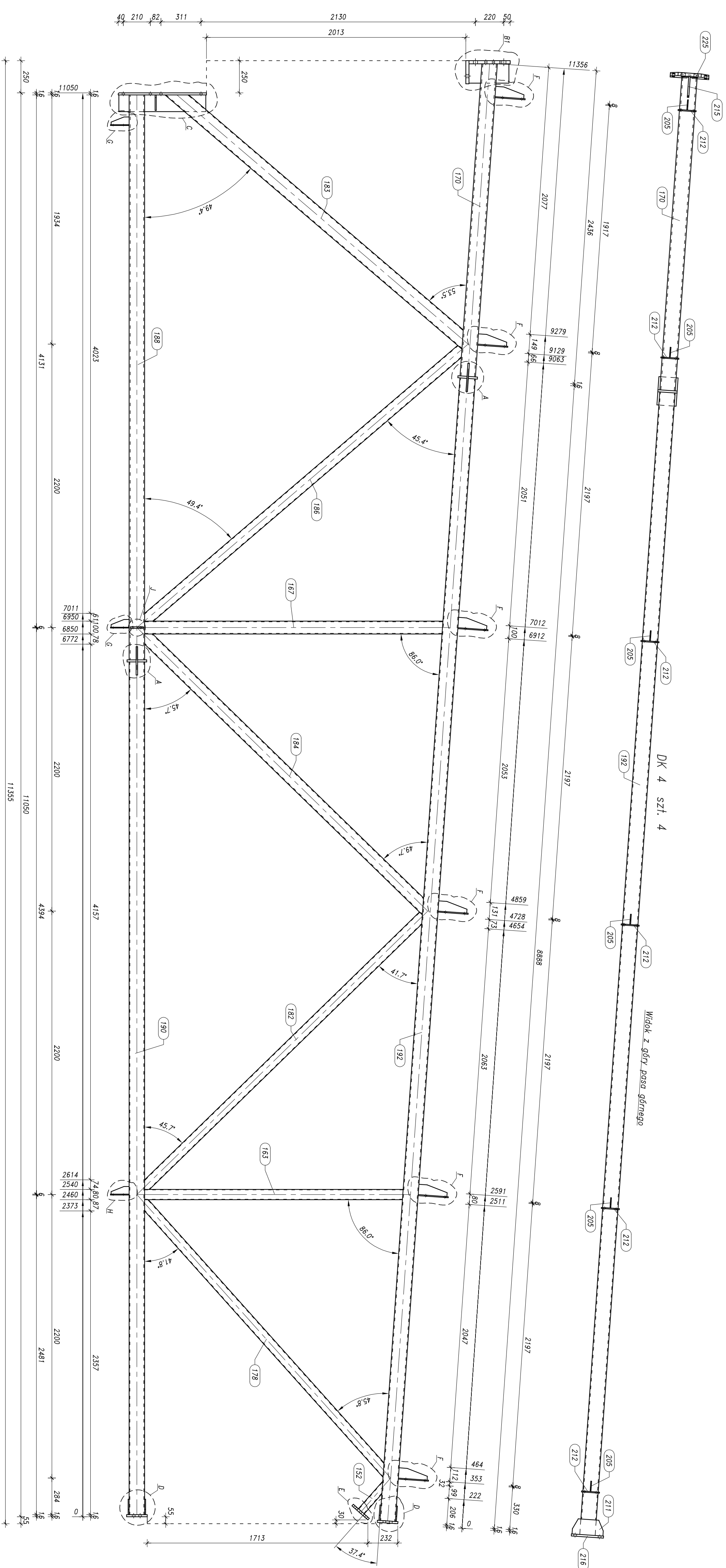


DŹWIGARY DK 4

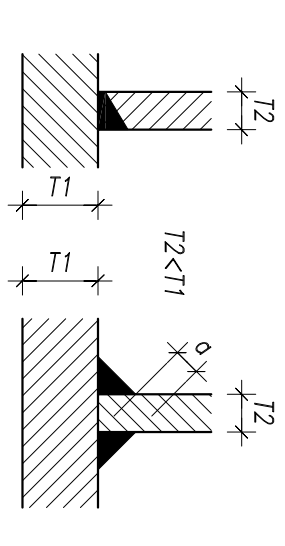
1:20

STAL, KONSTRUKCYJNA
S355J2H
S355J2+Z25
S355J2

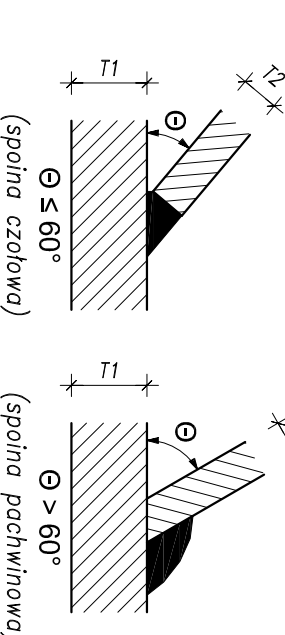


Pezycja	Przekroj	Golunek	Liczba	Dlugosc (mm)	Masa (kg/m)	Masa calkowita (kg)
Przebieg DK 4	LCZB04	Masa Elementu=84,34(kg)				
152	SOUA 80x80x4	S355J2H	1	285,00	6,710	1,91
153	SOUA 80x80x4	S355J2H	1	206,65	5,222	1,631
167	SOUA 100x100x5	S355J2H	1	2315,35	14,410	33,38
170	SOUA 120x120x8	S355J2H	1	2435,57	26,409	64,32
178	SOUA 80x80x4	S355J2H	1	2638,50	9,222	26,18
182	SOUA 120x120x5	S355J2H	1	3031,41	9,222	27,96
183	SOUA 100x100x5	S355J2H	1	3033,19	17,550	35,23
184	SOUA 100x100x5	S355J2H	1	3084,54	14,410	44,16
186	SOUA 120x120x8	S355J2H	1	3244,63	10,478	34,00
188	SOUA 120x120x6	S355J2H	1	4384,00	26,409	115,78
190	SOUA 120x120x6	S355J2H	1	6618,00	20,750	137,32
192	SOUA 120x120x6	S355J2H	1	8888,49	20,750	184,43
197	PLATE 6x60	S355J2	3	140,00	0,40	1,19
203	PLATE 6x80	S355J2	2	65,00	0,61	1,23
205	PLATE 6x80	S355J2	6	223,00	0,84	5,04
206	PLATE 6x85	S355J2	2	120,00	0,80	1,60
207	PLATE 6x130	S355J2	2	145,00	0,89	1,78
210	PLATE 6x170	S355J2	4	150,00	1,32	5,28
211	PLATE 6x120	S355J2	4	240,00	1,81	7,24
212	PLATE 6x140	S355J2	6	234,00	2,06	12,35
213	PLATE 16x165	S355J2	1	165,00	3,42	3,42
214	PLATE 12x150	S355J2	2	220,00	3,11	6,22
215	PLATE 12x150	S355J2	1	310,00	4,38	4,38
216	PLATE 16x160	S355J2	2	250,00	5,03	10,05
219	PLATE 25x180	S355J2	1	230,00	8,13	8,13
220	PLATE 12x130	S355J2	1	675,00	8,27	8,27
224	PLATE 16x200	S355J2	1	17,21	17,21	17,21
225	PLATE 25x320	S355J2+Z25	1	300,00	18,85	18,85
227	PLATE 6x140	S355J2	1	145,00	0,96	0,96
Masa liczna elementow (kg)						854,34
Dodatek na spoiny : 2,0 % (kg)						3417,37
Masa calkowita (kg)						683,35
Masa calkowita (kg)						3485,72

SPOWNY NIEOZNACZONE – zastosowac spoiny czolowe o pelnym przekroju lub obustronne pochwinowe o grubosci a=0,6xI2



SPAWNIENIE PRZETOW SKRATOWANIA RHS – stosowac spoiny pelne czolowe lub pochwinowe o grubosci a=I2



Przed przystapieniem do produkcji nalezy wykonac projekt warsztatowy

PRACOWNIA PROJEKTOWA KONSTRUKCJA BUDOWLANA DELTA
 PIOTR PAWLICZUK
 Logo: 94 lok. 20, 15-281 Białystok
 Tel.: 516 026 303 e-mail: p.pawluczuk@wp.pl

Obiekt: Hala produkcyjno-magazynowa wraz z budynkiem administracyjno-socjalnym na terenie Suwalskiej Specjalnej Strefy Ekonomicznej Podstrefa Suwalski, 16-400 Suwalski, ul. Brylantowa i Szarlottowa, dz. nr 35223/1

Investor: PRZESLEBIENSTWO PRODUKCYJNO-HANDLOWE GELAK S Sp. z o.o., 16-400 Suwalski, ul. Wojska Polskiego 104

Projektant: mgr inż. Piotr Pawluczuk, Pol/0002/POK/06
 Nadzorca: mgr inż. Tomasz Dziatkowski

Wzrost: 104
 Data: 04.2018
 Tytuł: KONSTRUKCJA PROJEKT WYKONAWCZY
 Skala: 1:20
 Nr rys.: KS-22