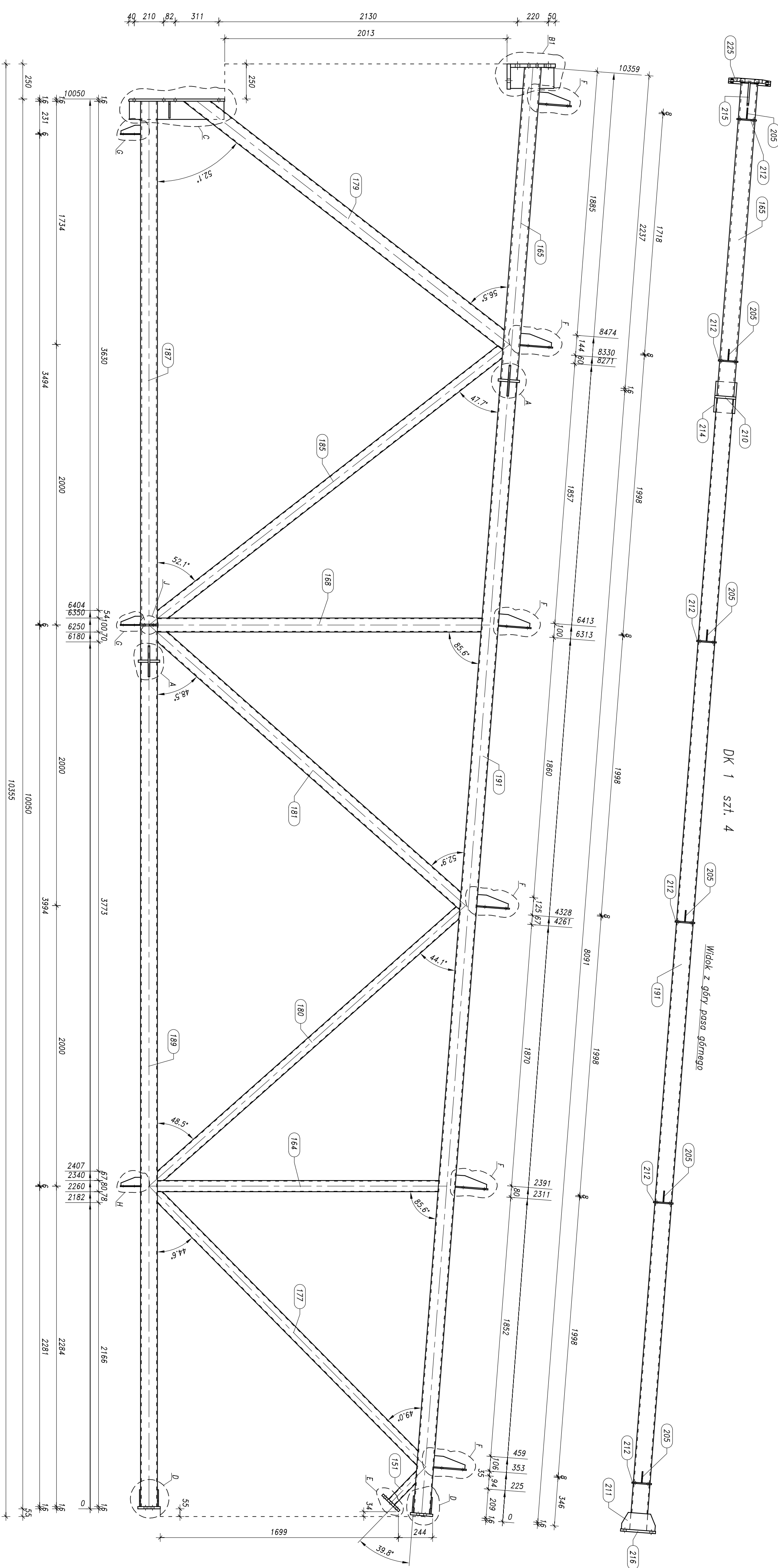


DŹWIGARY DK 1

1:20

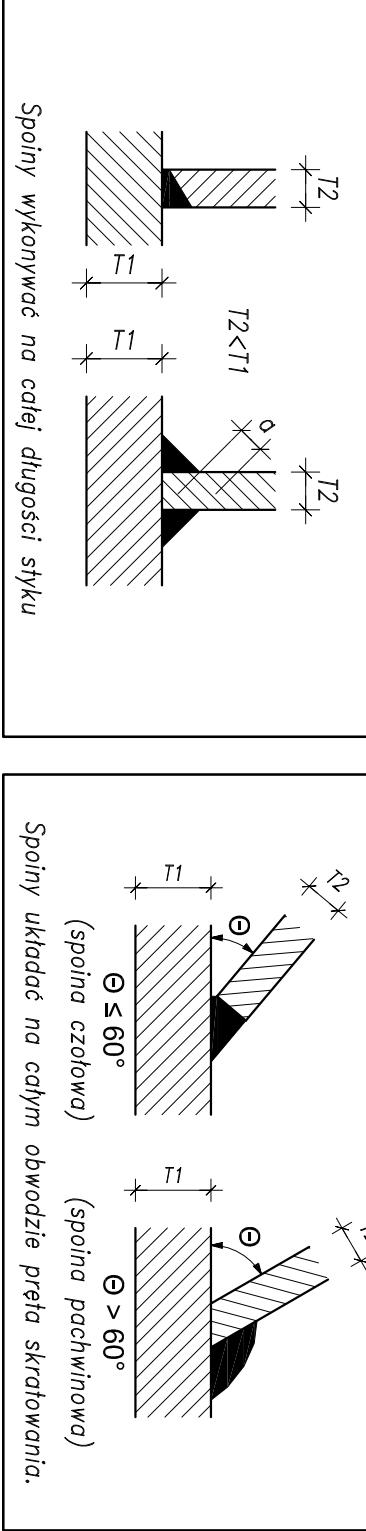
STAL KONSTRUKCYJNA
S355J2H
S355J2+Z25
S355J2



Opis	Przekrój	Grubość	Liczba	Długość (mm)	Masa elementarna (kg/m)	Masa całkowita (kg)
151	SOŁA 60x60x4	S355J2H	1	285,00	9,222	1,91
155	SOŁA 60x60x4	S355J2H	1	2006,90	9,222	18,51
159	SOŁA 120x120x8	S355J2H	1	2238,62	26,409	59,07
160	SOŁA 120x120x8	S355J2H	1	2315,67	14,410	33,57
164	SOŁA 100x100x5	S355J2H	1	2689,10	9,222	24,80
168	SOŁA 120x120x5	S355J2H	1	2886,89	17,550	50,66
177	SOŁA 120x120x5	S355J2H	1	2893,82	9,222	26,69
179	SOŁA 80x80x4	S355J2H	1	2925,93	14,410	42,16
180	SOŁA 80x80x4	S355J2H	1	3117,57	10,478	32,67
181	SOŁA 120x120x8	S355J2H	1	5984,00	26,409	105,21
185	SOŁA 120x120x6	S355J2H	1	6018,00	20,750	124,87
187	SOŁA 120x120x6	S355J2H	1	8090,53	20,750	167,88
188	SOŁA 120x120x6	S355J2H	3	140,00	0,40	1,19
189	SOŁA 120x120x6	S355J2H	2	65,00	0,61	1,23
191	PLATE 6x60	S355J2	6	223,00	0,84	5,04
205	PLATE 6x80	S355J2	2	120,00	0,80	1,60
206	PLATE 6x130	S355J2	2	145,00	0,89	1,78
207	PLATE 6x170	S355J2	4	150,00	1,32	5,28
210	PLATE 6x130	S355J2	6	234,00	1,81	7,24
211	PLATE 6x140	S355J2	2	200,00	2,06	12,35
212	PLATE 6x165	S355J2	1	165,00	3,42	3,42
213	PLATE 12x150	S355J2	2	220,00	3,11	6,22
214	PLATE 16x160	S355J2	1	310,00	4,38	4,38
215	PLATE 16x160	S355J2	1	230,00	5,03	10,05
216	PLATE 25x180	S355J2	1	675,00	8,13	8,13
219	PLATE 12x130	S355J2	1	685,00	17,21	17,21
220	PLATE 25x200	S355J2+Z25	1	300,00	0,96	0,96
225	PLATE 6x140	S355J2	1	145,00	0,96	0,96
227						800,98
Masa łączna elementów (kg)						3203,93
Dodatek na spoiny : 2,0 % (kg)						64,08
Masa całkowita (kg)						3268,01

SPÓINY NIEZNACZONE – zastosować spoiny czolowe o pełnym przekroju lub obustronne pachwinowe o grubości $a=0,6xT2$

SPAWANIE PRĘTÓW SKRĄTOWANIA RHS – stosować spoiny pełne czolowe lub pachwinowe o grubości $a=12$



Przed przystąpieniem do produkcji należy wykonać projekt warsztatowy

PRACOWNIA PROJEKTOWA KONSTRUKCJI BUDOWLANYCH DELTA
PIOTR PAWLUCZUK
Lęborkowa 94 lok. 20, 15-281 Białystok
tel.: 516 028 303; e-mail: p.pawluczuk@deltaprojekt.pl

DELTA
Inwestor: PRZEDSIĘBIORSTWO PRODUKCYJNO-HANDLOWE "GETAK'S" Sp. z o.o., Wojska Polskiego 104, 16-400 Suwki, ul. Brylantowa i Szafirowa, dz. nr 35223/1

Projektant: mgr inż. Piotr Pawluczuk, PVL/0002/POW/06
Wzrostawca: mgr inż. Tomasz Dziżkowski
Branża: KONSTRUKCJA
Faza: PROJEKT WYKONAWCZY
Data: 04.2018
Nazwa projektu: DŹWIGARY DK 1
Skala: 1:20
Nr rys.: KS-19