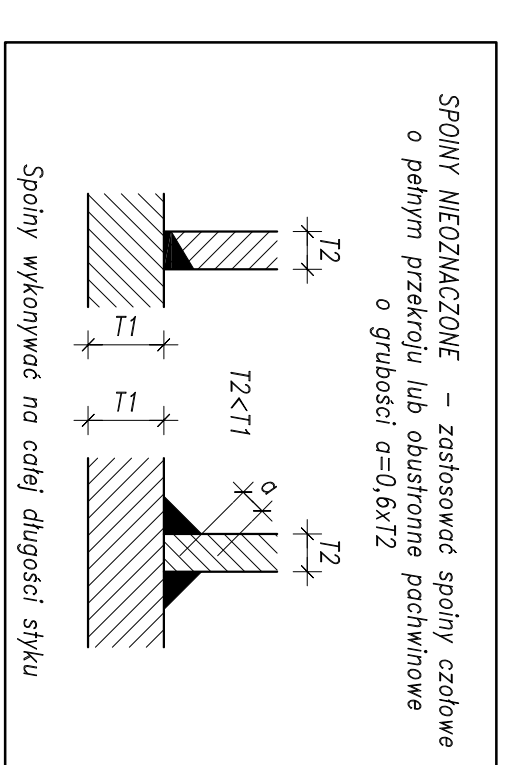
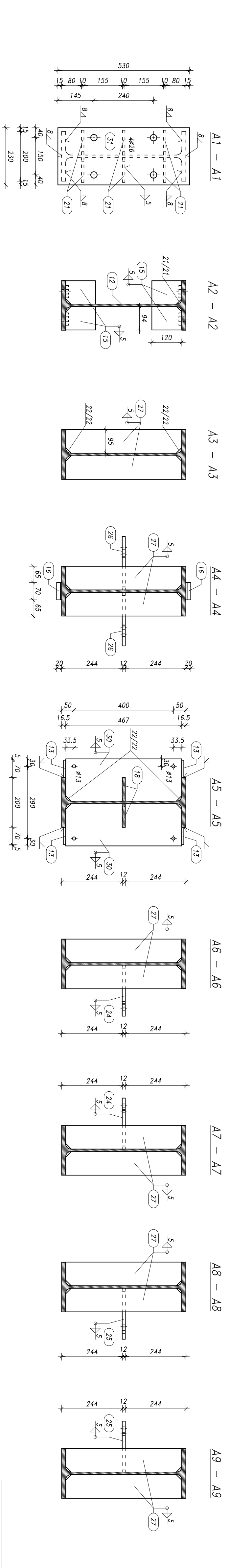
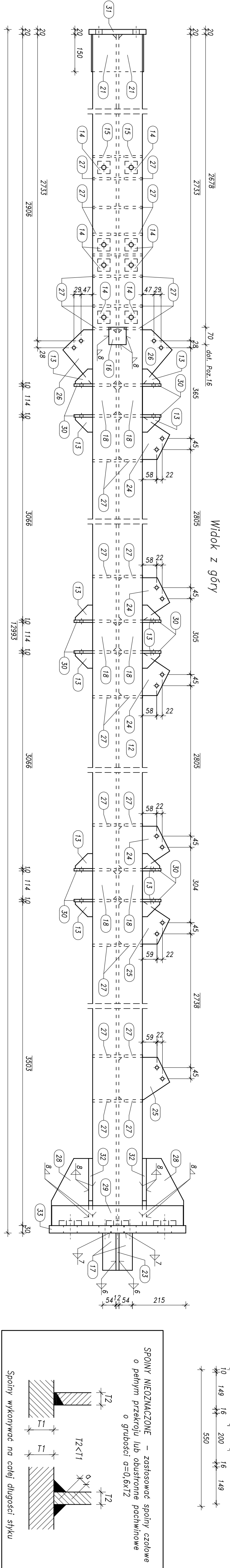
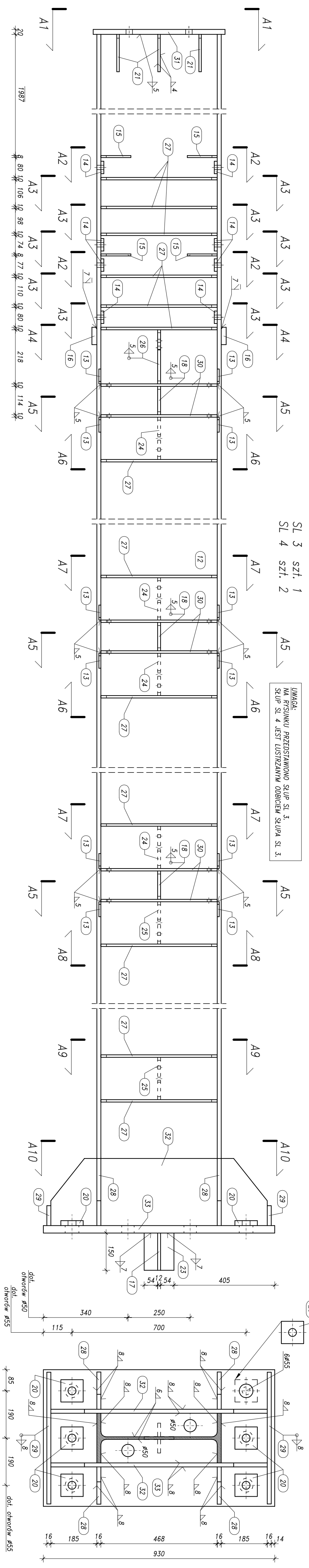


SLUPY SL 3, 4

1:10

STAL KONSTRUKCYJNA
S355/J2



Posyła	Przekrój	Colunek	Liczba	Długość (mm)	Jednostkowe Ciężar (kg/m)	Ementum (kg)	Centrowanie (kg)
Posyła SL 3	LPF 500	S355/J2	1	12943,40	91,060	1178,63	1178,63
12	PLATE 8x60	S355/J2	24	70,00	0,26	6,33	
13	PLATE 12x50	S355/J2	16	50,00	0,24	3,77	
14	PLATE 8x94	S355/J2	8	120,00	0,71	5,67	
15	PLATE 20x70	S355/J2	2	70,00	0,27	1,54	
16	PLATE 12x150	S355/J2	2	54,00	0,26	1,53	
17	PLATE 12x95	S355/J2	6	114,00	1,02	6,12	
18	PLATE 20x90	S355/J2	6	90,00	1,27	7,63	
20	PLATE 10x100	S355/J2	6	150,00	1,18	7,07	
21	PLATE 12x150	S355/J2	4	120,00	1,70	11,34	
23	PLATE 12x170	S355/J2	4	205,00	3,28	13,14	
24	PLATE 12x170	S355/J2	2	205,00	3,28	6,57	
25	PLATE 12x215	S355/J2	2	205,00	3,28	8,53	
26	PLATE 10x95	S355/J2	26	467,00	5,09	90,58	
27	PLATE 16x270	S355/J2	4	150,00	5,09	10,65	
28	PLATE 16x80	S355/J2	2	530,00	5,33	10,65	
29	PLATE 16x270	S355/J2	12	467,00	6,23	74,81	
30	PLATE 20x230	S355/J2	2	530,00	19,15	19,15	
31	PLATE 16x270	S355/J2	2	870,00	29,51	59,03	
32	PLATE 16x270	S355/J2	1	930,00	120,50	120,50	
33	PLATE 30x550	S355/J2	1	930,00	1643,60	1643,60	

Posyła SL 4	Liczba=2	Masa Emmentum=1643,60(kg)	1178,63	1178,63
12	LPF 500	S355/J2	1	12943,40
13	PLATE 8x60	S355/J2	24	50,00
14	PLATE 12x50	S355/J2	16	50,00
15	PLATE 8x94	S355/J2	8	120,00
16	PLATE 20x70	S355/J2	2	70,00
17	PLATE 12x150	S355/J2	2	54,00
18	PLATE 12x95	S355/J2	6	114,00
20	PLATE 20x90	S355/J2	6	90,00
21	PLATE 10x100	S355/J2	6	150,00
23	PLATE 12x170	S355/J2	1	120,00
24	PLATE 12x170	S355/J2	4	205,00
25	PLATE 12x170	S355/J2	2	205,00
26	PLATE 12x215	S355/J2	2	218,00
27	PLATE 10x95	S355/J2	26	467,00
28	PLATE 16x270	S355/J2	4	150,00
29	PLATE 16x80	S355/J2	2	530,00
30	PLATE 20x230	S355/J2	1	530,00
31	PLATE 16x270	S355/J2	2	29,51
32	PLATE 16x270	S355/J2	1	120,50
33	PLATE 30x550	S355/J2	1	930,00

Masa łączna elementów (kg) 1643,60
Dodatek na spoiny : 2,0 x (kg) 98,62
Masa całkowita (kg) 5029,41

A | 2018.08.27
REW. DATA | Zmienione liczba słupów SL 3.
OPIS

PRACOWNIA PROJEKTOWA KONSTRUKCJA BUDOWLANA
DELTA
Piotr Pawluczuk
Legionowa 94 lok. 20, 15-281 Borysław
tel. 516 026 303 e-mail: p.pawluczuk@deltaprojekt.pl

Opis: Hala produkcyjno-magazynowa wraz z budynkiem administracyjno-socjalnym na terenie Suwalskiej Specjalnej Strefy Ekonomicznej Podstrefa Suwałki, 16-400 Suwałki, ul. Brylantowa 1 Szafirowo, dz. nr 35222/1

Projektant: mgr inż. Piotr Pawluczuk
16-400 Suwałki, ul. Wojska Polskiego 104

Pracownik: mgr inż. Tomasz Dziółkowski
PDL/002/ROK/06

Opis: KONSTRUKCJA
PROJEKT WYKONAWCZY
04.2018

Skala: 1:10
Wzrost: KS-13-A

Przed przystąpieniem do produkcji należy wykonać projekt warsztatowy

UWAGA: PODKADKI 14 NIE WALEŻY SPAWAĆ.