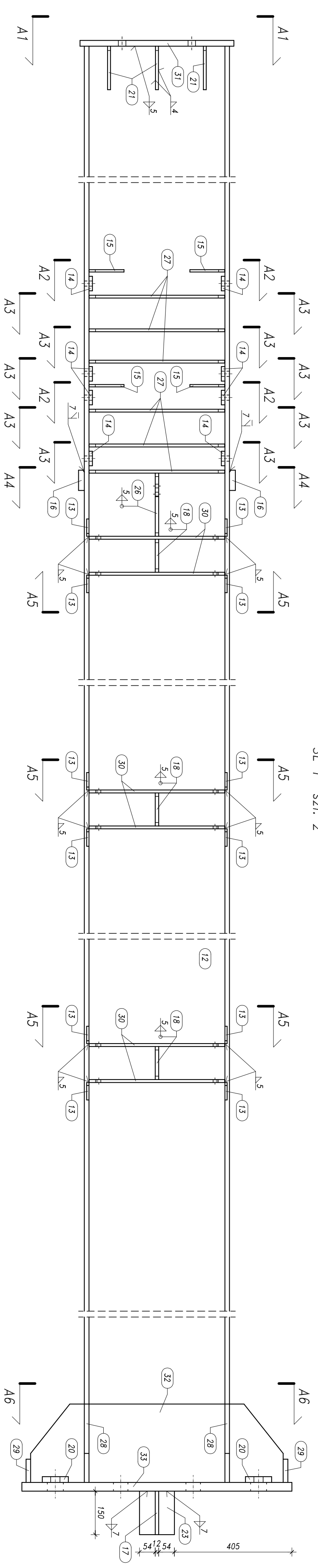


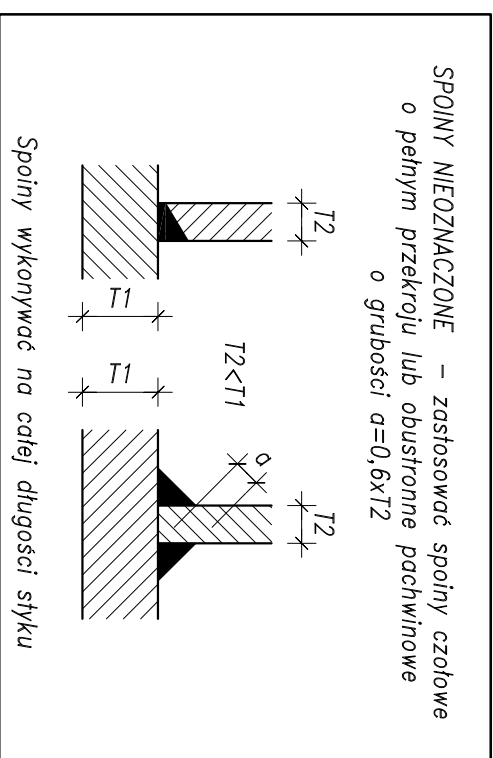
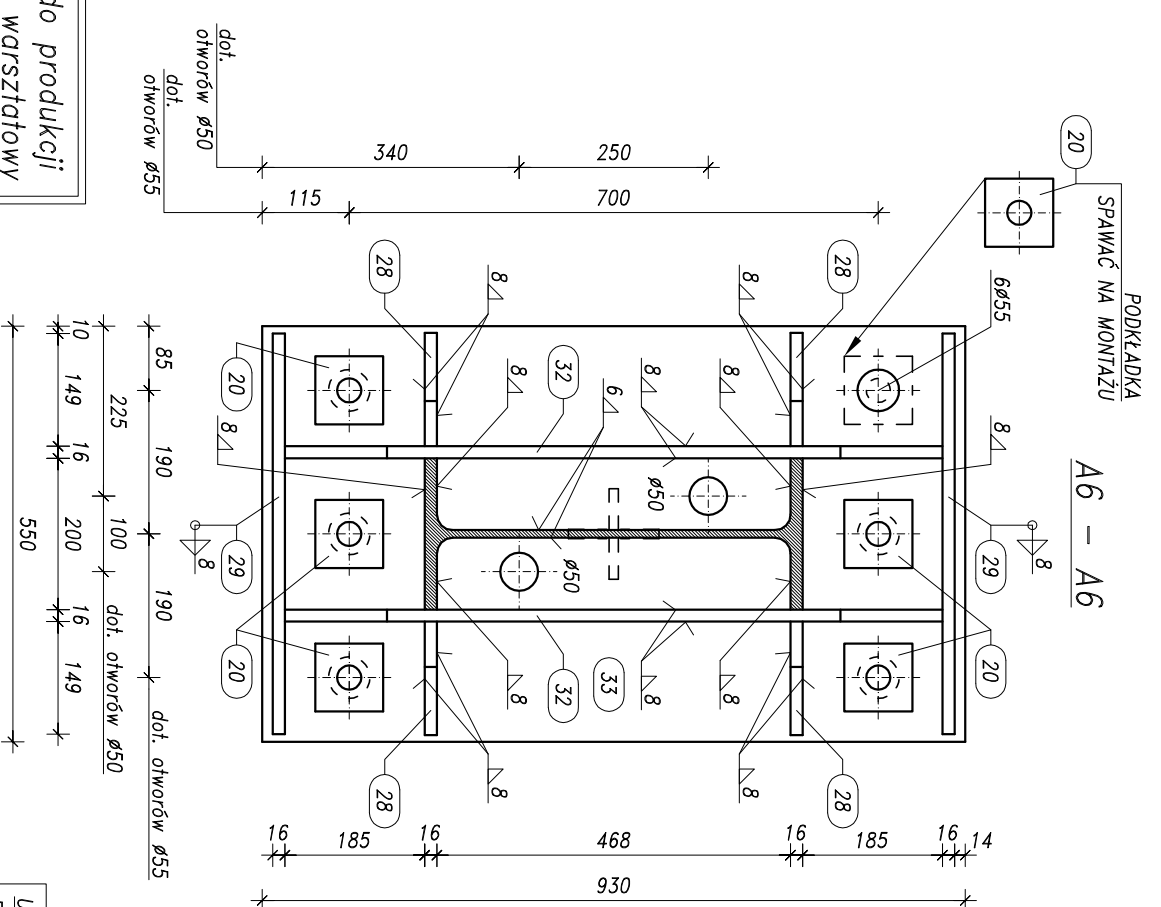
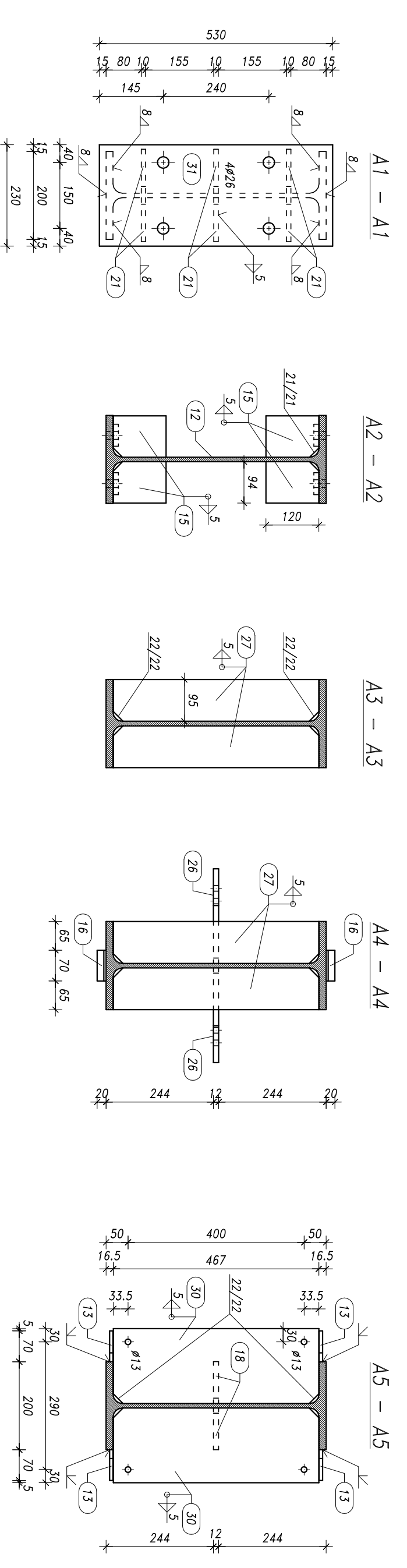
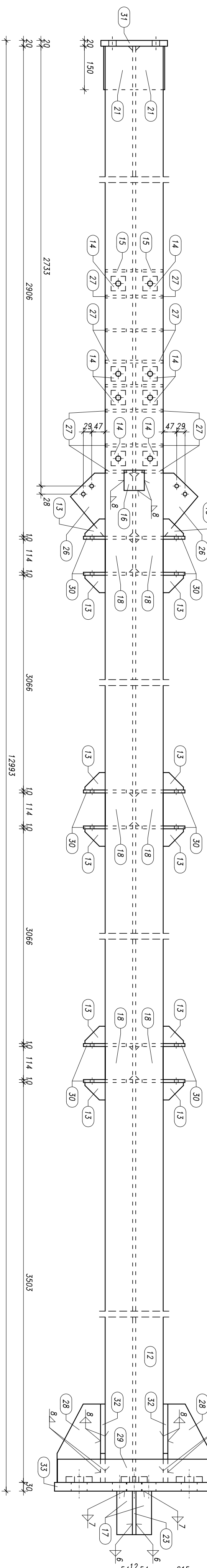
# SLUPY SL 1

1:10

SL 1 szt. 2



Widok z góry



SPINY NIEOZNACZONE – zastosować spoiny czolowe o pełnym przekroju lub obustronnie pociwninowe o grubości  $a=0,6x12$

SIŁA KONSTRUKCYJNA  
S355J2

Przebieg	Przekłój	Odłunek	Liczba	Długość (mm)	Masa Jednostkowej Elementu (kg/m)	Masa Całkowita (kg)
12	lpr 500	S355J2	1	1294,40	91,060	1178,63
13	PLATE 6x60	S355J2	24	70,00	0,26	6,33
14	PLATE 12x50	S355J2	16	50,00	0,24	3,77
15	PLATE 6x94	S355J2	8	120,00	0,71	5,67
16	PLATE 20x70	S355J2	2	70,00	0,77	1,54
17	PLATE 12x150	S355J2	2	54,00	0,76	1,53
18	PLATE 12x95	S355J2	6	114,00	1,02	6,12
20	PLATE 20x90	S355J2	6	90,00	1,18	7,07
21	PLATE 10x100	S355J2	6	150,00	1,27	7,63
23	PLATE 12x150	S355J2	1	120,00	1,70	1,70
26	PLATE 12x215	S355J2	2	218,00	4,42	8,83
27	PLATE 10x95	S355J2	12	467,00	3,48	41,81
28	PLATE 16x70	S355J2	4	150,00	5,09	20,35
29	PLATE 16x60	S355J2	2	530,00	5,33	10,65
30	PLATE 10x170	S355J2	12	467,00	6,23	74,81
31	PLATE 20x250	S355J2	1	530,00	19,15	19,15
32	PLATE 16x270	S355J2	2	870,00	29,51	59,03
33	PLATE 30x350	S355J2	1	930,00	120,50	120,50
Masa łączna elementów (kg)					1575,12	1575,12
Dodatek na spoiny : 2,0 % (kg)					3150,24	63,00
Masa całkowita (kg)						3213,29

REW.	DATA	Usunieto slupy SL 2.
		OPIS

Przed przystąpieniem do produkcji należy wykonać projekt warsztatowy

UMIĄCZ PODKADK 14 NIE MALEZY SPRĄC.

**PRACOWNIA PROJEKTOWA KONSTRUKCJA BUDOWLANA DELTA**  
**PIOTR PAWŁUCZUK**  
 Legionowa 94 lok. 20, 15-281 Białystok  
 tel.: 516 026 303 e-mail: p.pawluczuk@wp.pl

**PRZEJSIĘBIORSTWO PRODUKCYJNO-HANDLOWE GELTAK S.p. z o.o.**  
 16-400 Suwałki, ul. Wojska Polskiego 104

mgr inż. Piotr Pawłuczuk  
 mgr inż. Tomasz Dziakowski

KONSTRUKCJA / PROJEKT WYKONAWCZY  
 04.2018

Skala: 1:10  
 Nr rys.: KS-12-A