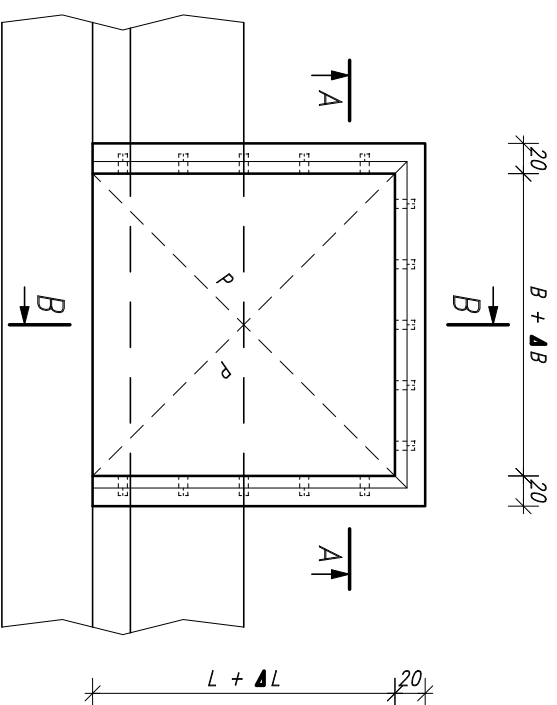


# SYTUACJA

1:50



# GNIAZDO RAMPY PRZELADUNKOWEJ

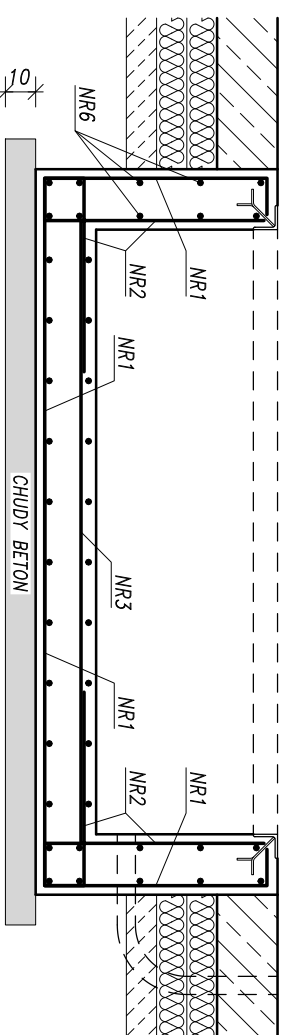
1:25

**UWAGA:**  
Gniazda ramp przygotować zgodnie z wytycznymi producenta, odpowiednio do typu rampy i sposobu montażu. Niniejszy rysunek przedstawia ogólne zalecenia konstrukcyjne jednego z wariantów.

STAL ZBROJENIOWA
A-IIIIN (B500SP)
BETON
C25/30 (B30)

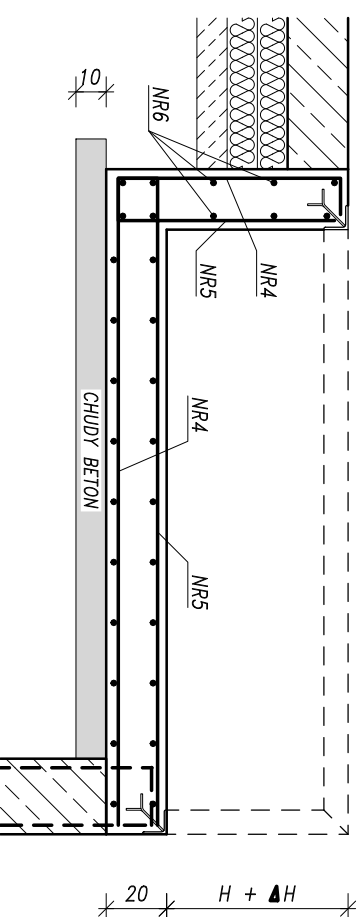
A-A

B + ΔB



B-B

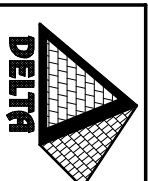
B + ΔB



**ZBROJENIE:**  
NR1 ÷ NR5 – ø10 co 20cm, A-IIIIN  
NR6 – ø8 co 20cm, A-IIIIN

1. Rozstaw zbrojenia 20cm.
2. Otulina zbrojenia: 3cm.
3. Wszystkie krawędzie zewnętrzne gniazda uzbroić w katownik L80x80x8 kotwiony w rozstawie < 40cm.
4. Zachować równość przekątnych 'p'.
5. Wykonać przepust zasilania.
6. Oznaczenia:  
B – szerokość rampy,  
L – długość rampy,  
H – wysokość rampy,  
ΔB, ΔL, ΔH – zalecany przez producenta luz montażowy.

REW.	DATA	Korekta zbrojenia.	OPIS
A	2018.08.27		



PRACOWNIA PROJEKTOWA KONSTRUKCJI BUDOWLANYCH  
**DELTA**  
PIOTR PAWLUCZUK  
Legionowa 9A lok. 20, 15-281 Białyсток  
tel.: 516 026 303; e-mail: p.pawluczuk@deltaprojekt.pl

**Obiekt:** Hala produkcyjno-magazynowa wraz z budynkiem administracyjno-socjalnym na terenie Suwalskiej Specjalnej Strefy Ekonomicznej Podstrefa Suwałki, 16-400 Suwałki, ul. Brylantowa i Szafirowa, dz. nr 35223/1

**Inwestor:** PRZEDSIĘBIORSTWO PRODUKCYJNO-HANDLOWE "GETAK'S" Sp. z o.o.

16-400 Suwałki, ul. Wojska Polskiego 104

**Projektant:** mgr inż. Piotr Pawluczuk  
PDL/0002/P00K/06

**Współpracownik:** mgr inż. Tomasz Działkowski

**Brano:** KONSTRUKCJA  
**PROJEKT WYKONAWCZY**

**Nazwa rysunku:** GNIAZDO RAMPY PRZELADUNKOWEJ  
**Skala:** 1:25  
**Nr rys.:** KB-09-A

**Data:** 04.2018