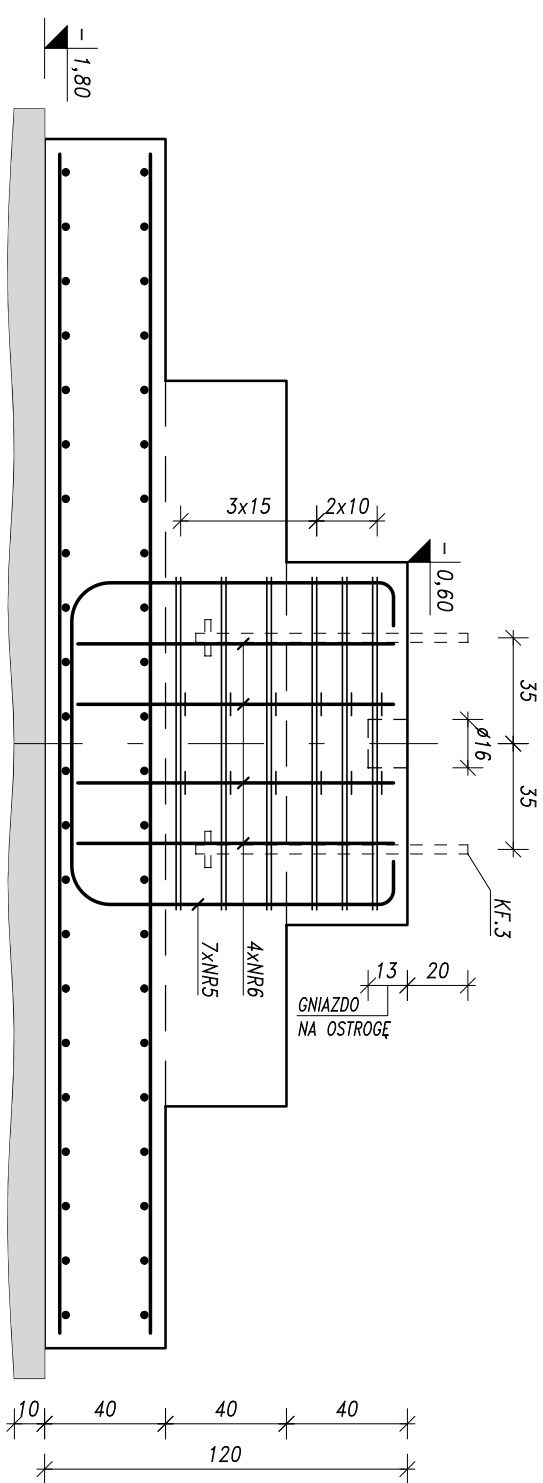


POZ. 0.1; 0.2
1:25

STAL ZBROJENIOWA
A-IIIIN (B500SP)
A-I (St3S-b)
BETON
C20/25 (B25)

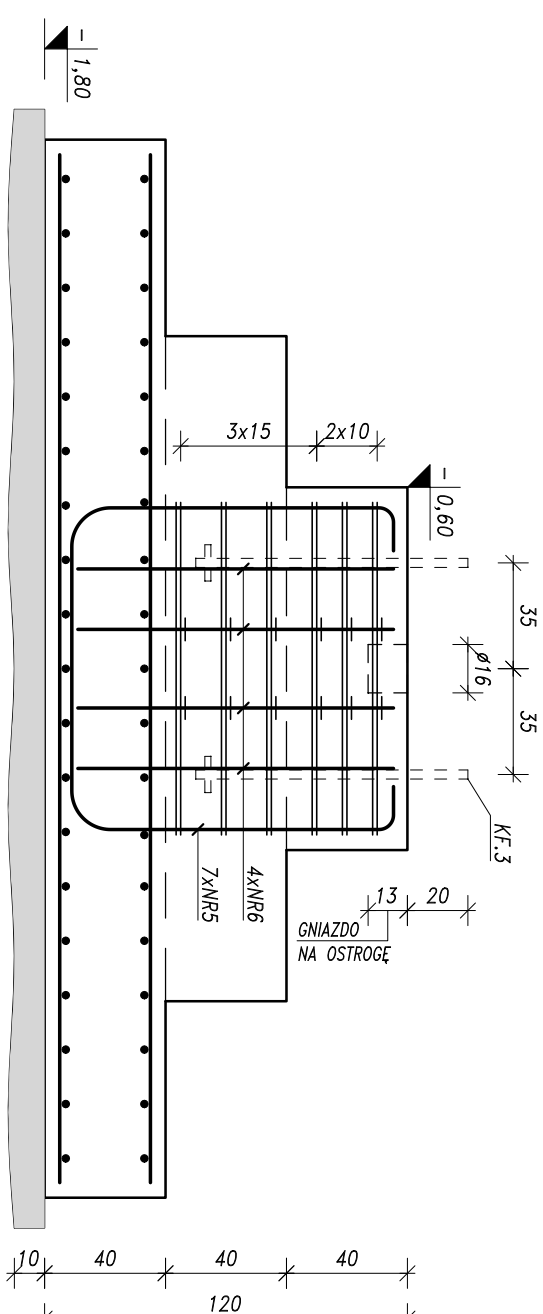
Poz.0.1

Szt.4



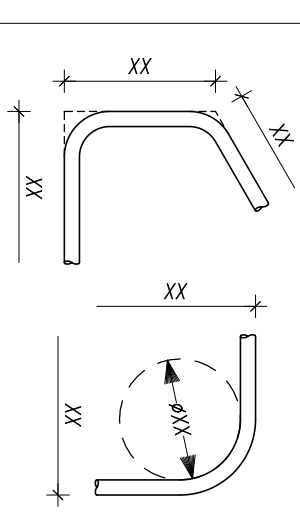
Poz.0.2

Szt.4

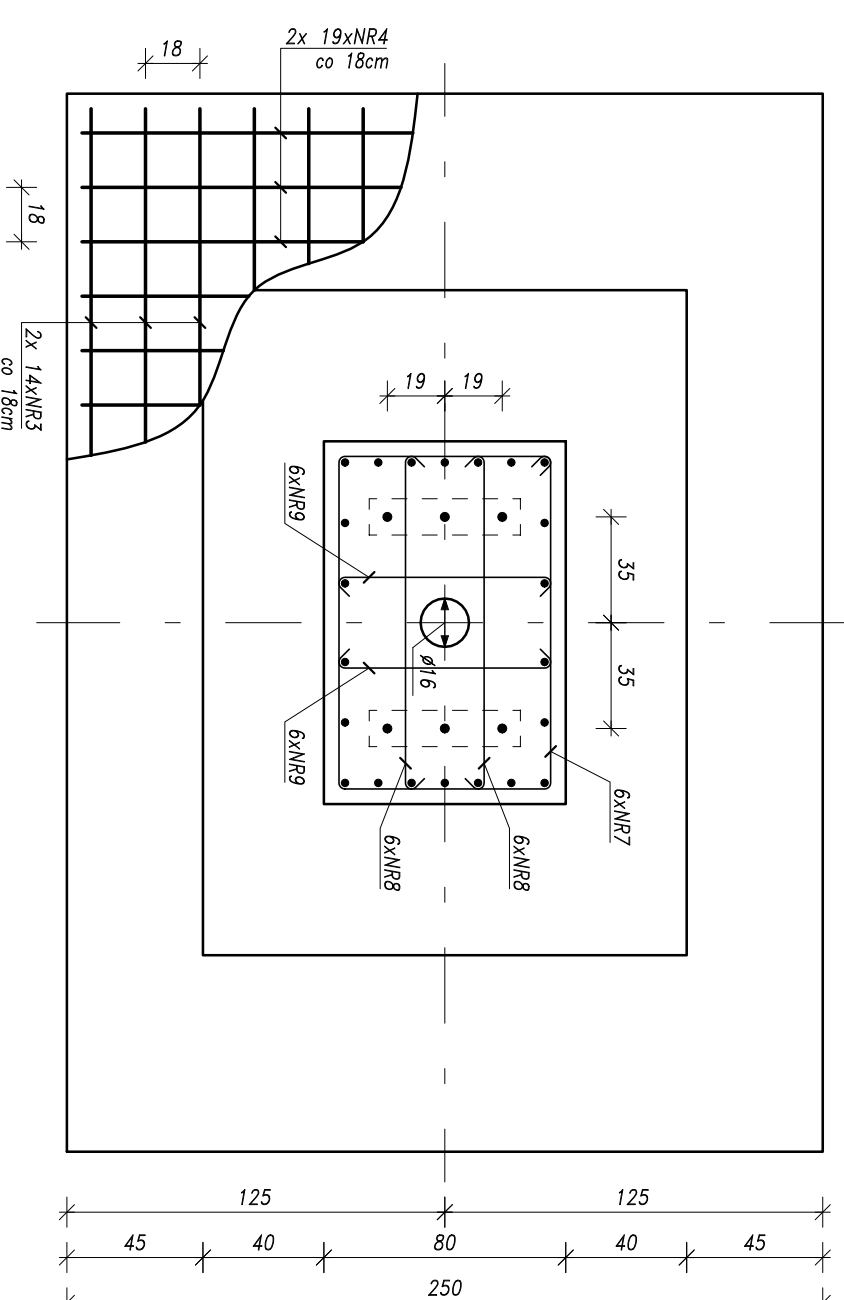
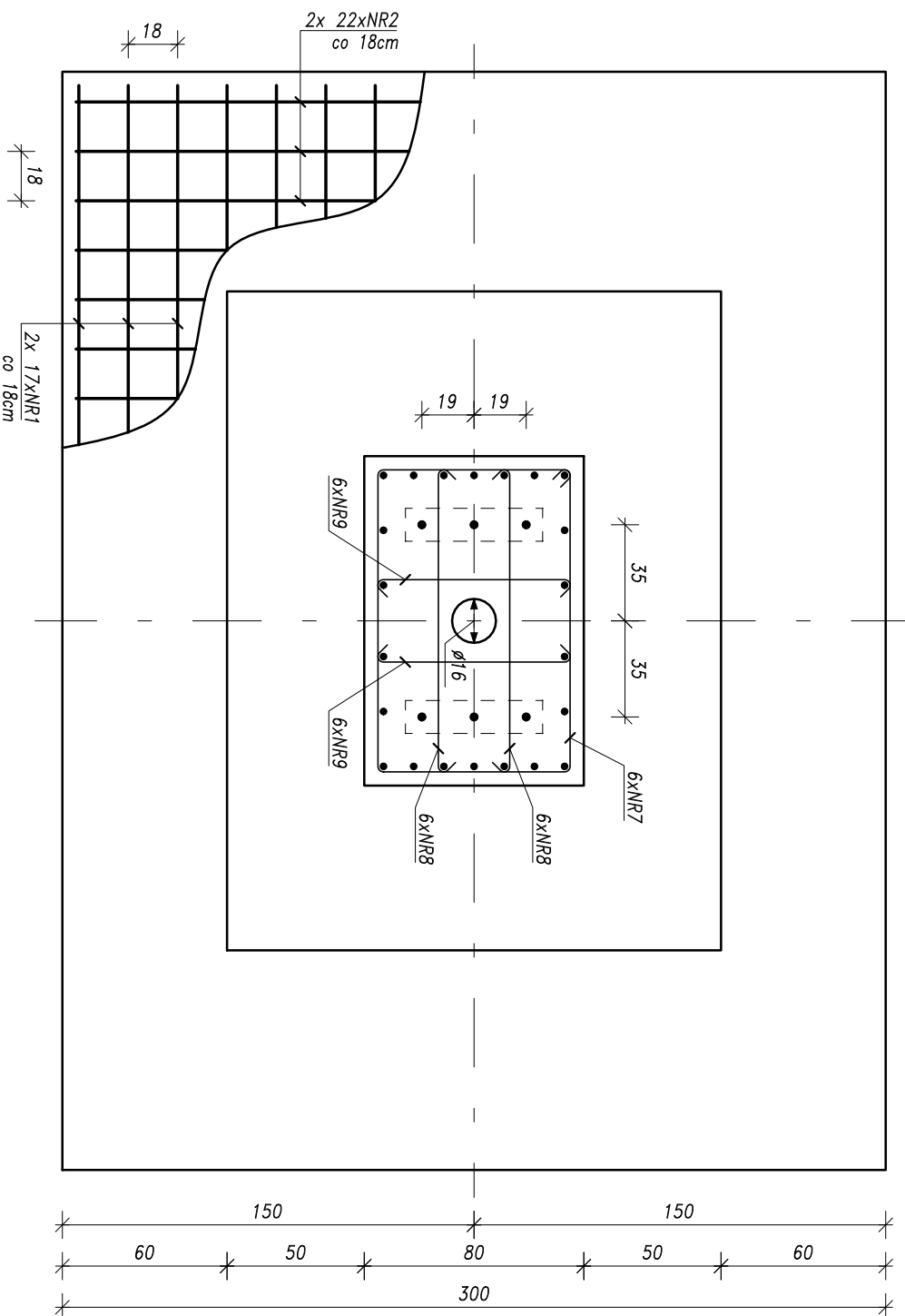


Nr pręta	Średn.	Długość	Liczba prętów	Łączna długość		
				A-IIIIN	A-IIIIN	A-IIIIN
1	12	390	136	530,4		
2	12	290	196	568,4		
3	12	340	112	380,8		
4	12	240	152	364,8		
5	16	337	56	188,7		
6	16	293	32	93,8		
7	8	372	48	178,6		
8	8	124	96	119,0		
9	8	84	96	80,6		
Długość wg średnic				378,2	1844,4	282,5
Masa 1 m				0,395	0,888	1,578
Masa wg średnic				149,2	1637,5	443,8
Masa całkowita						2233

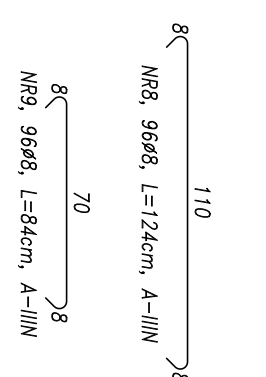
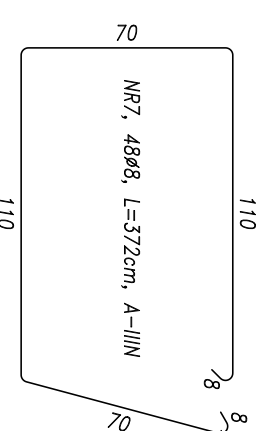
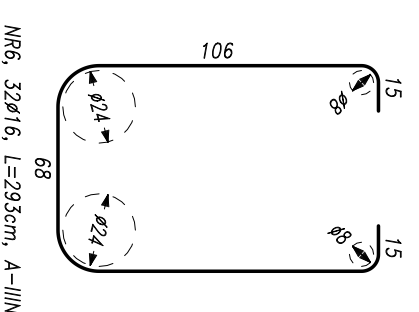
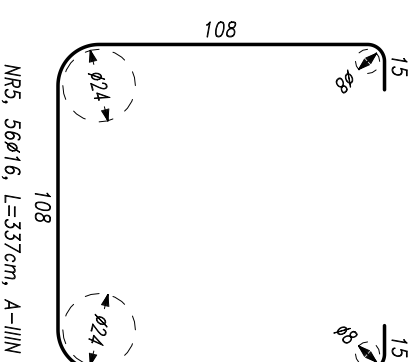
WYMIARY PRĘTÓW ZAGIĘTYCH I STRZEMION W [cm]



- UWAGA:
- 1) Ogięta zbrojenia: 5,0cm.
 - 2) Wymiary strzemiion i prętów zagiętych podano po zewnętrżnej.
 - 3) Pod fundamenty zastosować podkład z "chudego" betonu gr. 10 cm.



- NR1, 136x12 co 18cm, L=390cm, A-IIIIN
- NR2, 196x12 co 18cm, L=290cm, A-IIIIN
- NR3, 112x12 co 18cm, L=340cm, A-IIIIN
- NR4, 152x12 co 18cm, L=240cm, A-IIIIN



PRACOWNIA PROJEKTYWNA KONSTRUKCJI BUDOWANYCH
DELTA
PIOTR PAWLUCZUK
Legionowa 9A lok. 20, 15-281 Białystok
tel.: 516 026 303; e-mail: pawluczuk@deltaprojekt.pl

Opis: Hala produkcyjno-magazynowa wraz z budynkiem administracyjno-socjalnym na terenie Suwalskiej Specjalnej Strefy Ekonomicznej Podstrefa Suwalki, 16-400 Suwalki, ul. Brylantowa i Szafrowa, dz. nr 35223/1

Investor: PRZEDSIĘBIORSTWO PRODUKCYJNO-HANDLOWE "GETAK S" Sp. z o.o.
16-400 Suwalki, ul. Wojska Polskiego 104

Projektant: mgr inż. Piotr Pawluczuk
Nadzorca: mgr inż. Tomasz Dziatkowski

Prace: KONSTRUKCJA PROJEKT WYKONAWCZY
Data: 04.2018
Skala: 1:25
Nr gr.: KB-06

POZ. 0.1; 0.2